

「정보통신·방송 기술개발사업」

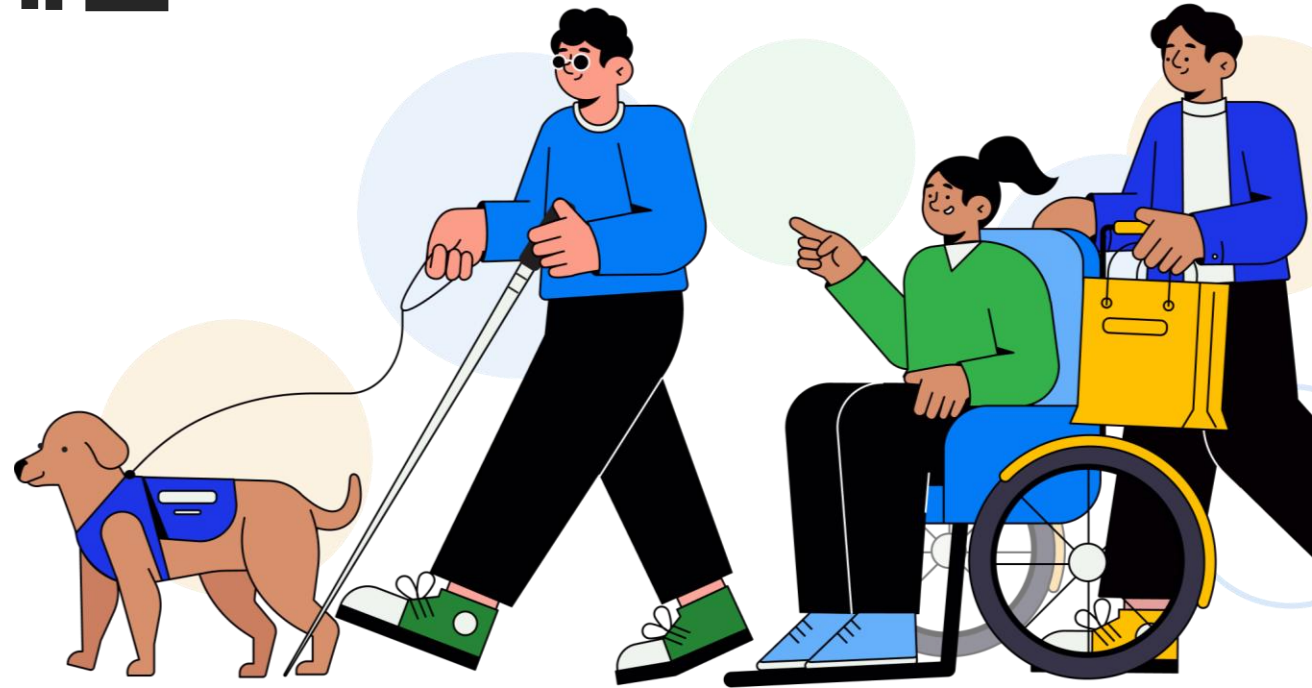
「25년 8월 월간회의 자료」

# 데이터 기반 장애인 데이터 탐색 · 활용 해결 기술 개발

2025.08.22

AOE7O 컨소시엄  
sweetk

- 주관기관 : (주)스위트케이
- 참여기관 : 차세대융합기술연구원  
한국보건사회연구원  
나라에이치알



수요  
기관



## Table of Contents

### I 연구개요

#### . 일정 및 달성도

### II. 월간 진행 내용

### III

.



# I 연구개요

Development of data-based technology to explore and utilize data for people with disabilities

01 연구개요

02 연구목표

03 상반기 연구수행 계획

04 성과지표 및 목표

# 01 I. 연구개요

## 연구개요 I

# 2024-011. 데이터 기반 장애인 데이터 탐색·활용 해결 기술 개발

### 목표. 1

- 사회적 약자인 장애인의 문제해결을 위하여 공공 및 민간 영역의 국내 데이터 분석·활용 기술 적용으로 연구·개발 및 성장 단계별 비즈니스 모델 개발



- 장애인 데이터 및 정책연구
- 정형·비정형 데이터 120종 이상 수집

### 목표. 2

- 다기관, 다기종의 데이터를 통합하고 활용할 수 있는 수집·저장 및 갱신·분석시스템 개발



- 데이터수집 전처리 기술구현
- AI 추천 알고리즘 개발
- 장애인 자립생활지원 빅데이터 플랫폼 구축

### 목표. 3

- 공공 및 민간의 데이터 모델링과 활용·탐색·해결 기술 개발로 사회적 약자인 장애인의 문제·서비스 중심의 데이터 활용 기술 확산 및 정립



- 안양시/의왕시 대상 취업,이동경로,문화관광 추천 등 자립지원서비스 실증 진행

# 02 I. 연구개요

## 연구목표 (1/2)

비전

장애인 이동권 향상 및 자립 생활 지원으로 장애인이 행복한 사회 구현

목표

공공, 정형 데이터 + 민간, 비정형 데이터 수집 · 장애인 자립생활 지원 빅데이터 플랫폼 구축

개발내용

1차년도	<p>공공 · 민간 데이터 조사 · 분석 / 플랫폼 및 사회문제 해결 기술 연구 및 설계</p> <ul style="list-style-type: none"> <li>공공 · <b>민간(장애 직무, 배리어프리, 미디어 등)</b> 데이터 조사 및 활용 가능성 분석</li> <li>다가관 · 다기종 데이터 수집 및 전처리 방안 설계 및 개발 (<b>기초, 접근성, 고용 데이터 등</b>)</li> <li><b>장애인 구인 구직 정보 비대칭 및 이동권 제한</b> 등의 사회문제 해결 기술 연구 및 설계</li> <li>장애인 자립생활 지원 빅데이터 플랫폼 설계</li> <li>데이터 분석/모델 툴 설계</li> <li>품질 검증 계획 수립 (데이터, 서비스 등)</li> </ul>
2차년도	<p>공공 · 민간 데이터 수집 및 규격 통일 / 플랫폼 및 사회문제 해결 기술 개발</p> <ul style="list-style-type: none"> <li>공공 · 민간 데이터 활용 DB 구축</li> <li>수집 데이터 전처리 방안 설계 및 규격 통일을 위한 가이드라인 개발</li> <li>장애인 <b>무장애 이동경로 최적화 및 장애 특성별 일자리 추천</b> 모델 개발</li> <li>장애인 자립생활 지원 빅데이터 플랫폼 구축</li> <li>데이터 분석/모델 툴 개발</li> <li><b>장애인 AI 비서</b> 구현 등 사용 주체별 실증 계획 수립</li> </ul>
3차년도	<p>공공 · 민간 데이터 추가 수집 / 플랫폼 및 사회문제 해결 기술 실증 및 고도화</p> <ul style="list-style-type: none"> <li>실증 기관 대상 <b>장애인 AI 비서</b> 시범 적용</li> <li>다가관 · 다기종 데이터 수집 및 전처리 방안 <b>고도화 (문화/관광지 데이터 등)</b></li> <li><b>장애 특성별 문화/관광지 추천 및 무장애 이동경로 최적화</b> 모델 개발</li> <li>장애인 자립생활 지원 빅데이터 플랫폼 고도화</li> <li>데이터 분석/모델 툴 고도화</li> <li>품질 검증 (작업자 반자동, 자체 검수)</li> </ul>
4차년도	<p>공공 · 민간 데이터 추가 수집 / 플랫폼 및 사회문제 해결 기술 실증 및 최적화</p> <ul style="list-style-type: none"> <li>실증 기관 대상 <b>장애인 AI 비서</b> 시범 적용</li> <li>다가관 · 다기종 데이터 수집 및 전처리 방안 고도화 (<b>지역 확대 데이터 등</b>)</li> <li>사회문제 해결 모델 개발 고도화 및 최적화 (<b>AI 학습용 데이터셋 고도화</b>)</li> <li>장애인 자립생활 지원 빅데이터 플랫폼 고도화 및 데이터 연동 기술 개발</li> <li>데이터 분석/모델 툴 최적화</li> <li>품질 검증 (제 3자 검증)</li> </ul>

# 02

## I. 연구개요

### 연구목표 (2/2) |

#### 각 기관별 2차년도 연구목표

구분	연구목표
스위트케이	1. 공공 및 민간 비정형 데이터 활용 DB 구축 2. 사례 분석을 통한 이슈 해결 기술 개발 3. 장애인 자립생활 지원 빅데이터 플랫폼 구축 4. 데이터 분석 툴 개발 5. 사용 주체별 실증 계획 수립
차세대융합기술연구원	1. 장애인 무장애 이동경로 최적화 모델 개발 2. 장애 특성별 일자리 추천 모델 개발
한국보건사회연구원	1. 기관 보유 데이터 공개 지원 2. 기존 데이터 활용 제약 사항 및 해결 방안 모색 3. 이슈 해결을 위한 필요 데이터 연구
나라에이치알	1. 고용 관련 장애인 데이터 제공 및 수집 가능한 다기종 데이터 확보 2. 기존 데이터 활용 제약사항 및 해결 방안 모색 3. 고용관련 데이터 제공 및 연계 방안 연구



## 각 기관별 2차년도 하반기 월별 연구계획

구분	상세 연구 수행 계획
8월	데이터 분석 툴 개발 (~계속) 공공 및 민간 데이터 활용 DB 업데이트 구축 데이터 활용 제약 사항 해결 방안 연구 이슈 해결 기술 개발 및 데이터 연구 장애인 자립생활 지원 빅데이터 플랫폼 구축 (~계속)
9월	공공 및 민간 데이터 활용 DB 업데이트 구축(~계속) 데이터 활용 제약 사항 해결 방안 연구(~계속) 이슈 해결 기술 개발 및 데이터 연구(~계속) 장애인 자립생활 지원 빅데이터 플랫폼 구축 (~계속)
10월	데이터 품질 검증 데이터 활용 제약 사항 해결 방안 연구(~계속) 이슈 해결 기술 개발 및 데이터 연구(~계속) 장애인 자립생활 지원 빅데이터 플랫폼 구축 (~계속)
11월	데이터 품질 검증 (~계속) 데이터 활용 제약 사항 해결 방안 연구(~계속) 이슈 해결 기술 개발 및 데이터 연구(~계속) 장애인 자립생활 지원 빅데이터 플랫폼 구축 (~계속) 기술 문서 작업 및 S/W 등록 작업 (~계속)
12월	데이터 품질 검증 (~계속) 데이터 활용 제약 사항 해결 방안 연구(~계속) 이슈 해결 기술 개발 및 데이터 연구(~계속) 장애인 자립생활 지원 빅데이터 플랫폼 구축 (~계속) 기술 문서 작업 및 S/W 등록 작업 (~계속)



## 각 기관별 2차년도 하반기 월별 연구계획

구분	상세 연구 수행 계획
8월	- SCI 교정 및 투고 준비 중
9월	- 특허출원 2건 준비 - SW등록 2건 준비 - 구인구직 추천 알고리즘 설계 및 개발 - 문화관광 추천 알고리즘 설계 및 개발
10월	- 구인구직 추천 알고리즘 개발 (계속) - 문화관광 추천 알고리즘 개발 (계속)
11월	- 추천 모델 3종 성능 검증
12월	- 2차년도 성과 검토





## 각 기관별 2차년도 하반기 월별 연구계획

구분	상세 연구 수행 계획
8월	sci 논문 리뷰 결과 반영 및 수정, kci 논문 준비 및 작성
9월	sci 논문 리뷰 결과 반영 및 수정, kci 논문 준비 및 작성 기관 보유 데이터 공개 지원 관련 논의
10월	sci 논문 리뷰 결과 반영 및 수정, kci 논문 준비 및 작성 데이터정보과학회 보사연 발표 세션 구성 준비 기존 데이터 활용 제약 사항 및 해결 방안 검토, 이슈 해결을 위한 필요 데이터 검토
11월	sci 논문 리뷰 결과 반영 및 수정, kci 논문 투고 데이터정보과학회 보사연 발표 기존 데이터 활용 제약 사항 및 해결 방안 검토 결과와 이슈 해결을 위한 필요 데이터 검토 결과 종합하여 보고서 작성 시작
12월	sci 논문 및 kci 논문 최종 게재 완료 기존 데이터 활용 제약 사항 및 해결 방안 검토 결과와 이슈 해결을 위한 필요 데이터 검토 결과 종합하여 보고서 작성 완료

## 03

I. 연구개요

## 하반기 연구수행 계획 (4/4) |



## 각 기관별 2차년도 하반기 월별 연구계획

구분	상세 연구 수행 계획
8월	1) 매칭 인재 만족도 조사 진행 방향 검토 2) 비정형 데이터(교육/행사) 공유 3) 비정형 데이터(교육/행사), 직무 데이터 수집(~계속)
9월	1) 매칭 인재 만족도 조사 진행 2) 매칭 인재 만족도 조사 자료 수집 및 정리 3) 비정형 데이터(교육/행사), 직무 데이터 수집(~계속)
10월	1) 매칭 인재 만족도 조사 자료 정리 및 공유 2) AI 비서 사업화 관련 2차 보고 3) AI 비서 통한 인재 매칭 실증 준비
11월	1) 매칭 시스템 도입 기관/기업 수요 분석 및 조사 2) 장애 유형별, 장애 정도별 근로자 업무 실태 조사 및 교육 연계 방안 검토 3) AI 비서 통한 인재 매칭 실증 검토
12월	1) 매칭 시스템 도입 기관/기업 수요 분석 및 조사 2) 장애 유형별, 장애 정도별 근로자 업무 실태 조사 및 교육 연계 방안 검토 3) AI 비서 통한 인재 매칭 실증

# 04 I.연구개요 성과지표 및 목표 (1/3)

## 전체 성과지표별 목표

구분	특허				기술이전	상용화 (백만원)	기술료 (백만원)	성과홍보	시제품	S/W 등록	기술문서	논문	
	국제		국내									SCI	KCI
	출원	등록	출원	등록									
1차년도 (2024)			1					1		1	4		2
2차년도 (2025)			3					2	1	3	4	2	1
3차년도 (2026)			3	2				4	2	3	4	1	2
4차년도 (2027)	1		3	3	1	20	2	5	2	3	4	1	2
합계	1		10	5	1	20	2	12	5	10	16	4	7

✓ 논문 건수: 총 11건 (KCI 7건 / SCI 4건)

## 2차년도 정량적 목표

구분		산출물
1단계	2년차	국내 특허 출원 3건(스위트케이 1, 융기원 2), 성과홍보 2건(스위트케이, 나라에이치알), 시제품 1건(스위트케이), S/W등록(스위트케이 2, 융기원 1), 기술문서 4건(스위트케이), SCI 2건(융기원, 보사연), KCI 1건 (보사연)

# 04 I.연구개요 성과지표 및 목표 (2/3)

## 플랫폼(시제품)

### End Product

1. 장애인 통합 데이터 베이스
2. 주변 장소 탐색 및 최적 경로 추천 모듈 (서버탑재형 SW)
3. 맞춤형 교육 및 일자리 추천 모듈 (서버탑재형 SW)
4. AI 학습용 데이터 자동 생성 모듈 (서버탑재형 SW)
5. 장애인 자립 생활 지원 빅데이터 플랫폼 운영관리 SW (서버탑재형 SW)
6. 장애인 자립 생활 지원 빅데이터 플랫폼 시각화 SW (서버탑재형 SW)
7. 데이터 분석/모델 툴 (서버탑재형 SW)
8. 데이터 수집 및 전처리 모듈 (서버탑재형 SW)
9. 모델 연동 API 모듈 (서버탑재형 SW)

### 주요 기능

1. 장애인 접근성 관련 데이터 활용 주변 장소 탐색 기능
2. 장애인 접근성 관련 데이터 활용 최적 경로 추천 기능
3. AI 학습 데이터 자동 생성(수집 및 전처리) 기능
4. 수집 데이터 및 통합 데이터 셋 시각화 기능
5. 장애 직무 유형별 일자리 데이터 분류 기능
6. 맞춤형 교육 및 일자리 추천 기능
7. 데이터 분석 기능

## 결과물의 성능지표

평가 항목 (주요성능1.)	단위	전체 항목의 차지 비중2.) (%)	세계 최고수준 보유국/보유기업	연구개발 전 국내 수준	연구개발 목표치		목표 설정 근거
			성능수준	성능수준	1단계 (24~25)	2단계 (26~27)	
1. 수집 데이터 프로파일링 품질 정확도(컬럼, 패턴, 범위 등)	%	7.7	-	-	90	99	RFP 필수요건
2. 수집 데이터 통계적 다양성 검증(클래스, 인스턴스 분포 등)	Min /Max	7.7	-	-	3%/30%	3%/30%	RFP 필수요건
3. 수집 데이터 전처리 품질 정확도	%	7.7	-	-	80%	95%	RFP 필수요건
4. 지속적인 수집을 위한 수집 자동화 비율	%	7.7	-	-	50%	80%	RFP 필수요건
5. 지속적인 데이터 갱신 및 오류 발생 레포트 정확도	%	7.7	-	-	-	95%	RFP 필수요건
6. 실증 시나리오 2건 이상	건	7.7	-	-	1	1	RFP 필수요건
7. 장애인 AI 추천 서비스 만족도	%	7.7	-	-	60%	80%	RFP 필수요건
8. 최적 경로 탐색 정확도	Acc.	7.7	일본/OMRON SINICX 정확도 73%	초기 단계	70%	80%	SOTA 성능 기준
9. 일자리 추천 정확도	Acc.	7.7	중국/중국과학기술 대학 AUC 81%	초기 단계	80%	90%	SOTA 성능 기준
10. 관망지 추천 정확도	MAP	7.7	중국/동오대학 MAP 0.2736	초기 단계	MAP 0.2	MAP 0.3	SOTA 성능 기준
11. 최적 경로 탐색 응답 시간	초	7.7	-	-	10	3	서비스 이용 기능 수준
12. 일자리 추천 응답 시간	초	7.7	-	-	10	3	서비스 이용 기능 수준
13. 특허 출원/등록	건	7.7	-	-	3/0	2/2	-

# 04 I.연구개요 성과지표 및 목표 (3/3)

#별첨9. 데이터 수집 정량목표

구 분	예시	정량 목표
기초 데이터	<p>[정형] 장애인 기초 데이터 등 예) 경기도 등록장애인 집계현황 (연령별, 등급별) 예) 경기도 시도별 등록장애인 집계현황 (장애유형별) 예) 기초생활수급자 장애수당 수급자 집계 현황 예) 보건복지부 보건·복지현황 등록 장애인 수</p> <p>[비정형] 지자체 홈페이지 게시 데이터, 파일 등 예) 지자체 공지사항 데이터</p>	<p>[정형] 20종 이상</p> <p>[비정형] 텍스트 5,000건 이상 수집</p>
AI Hub 개방 데이터	<p>장애인 길안내 자율주행 휠체어 융합센서 데이터 주소 음성 데이터 배리어프리존(장애물 없는 생활공간) 주행영상 수어 영상</p>	<p>이미지 288,000장 음성 500,000쌍 노면정보 50만건, 공간정보 30만건 영상 500,000클립</p>
이동권 관련 데이터	<p>[정형] 공공/민간 편의시설 접근성, 편의시설 데이터 등 예) 역사별 휠체어 리프트 위치 및 이동 동선 예) 역사별 인접 승강기 차량 번호 예) 역사별 장애인 화장실 위치 예) 장애인 콜택시 일별 이용현황 예) Google Place API &gt; 주 출입구 휠체어 통과 여부 예) 전국 배리어프리 문화예술관광지</p> <p>[비정형] 접근성 관련 직접 수집 데이터 예) 출발시간대별 배차 지연 데이터 예) 장애 유형에 따른 운행 소요시간 예) 접근성 관련 이미지 및 텍스트 데이터(경사로 여부, 휠체어 엘리베이터 위치 등)</p>	<p>[정형] 50종 이상</p> <p>[비정형] 이미지/텍스트 10,000건 이상 수집</p>
고용 관련 데이터	<p>[정형] 고용/교육 관련 장애인 데이터 예) 장애인 일자리 사업 장애 유형별 집계 현황 예) 경기도 장애인 근로 사업장 현황 예) 장애인 구인·구직 플랫폼 채용/교육 데이터</p> <p>[비정형] 교육/행사 게시글 및 직무 관련 설문 조사 결과 등 예) 장애 유형별 업무 실태 및 직무 선호도 조사 데이터 예) 고용 관련 행사 게시글 및 첨부파일 (이미지, 텍스트 등)</p>	<p>[정형] 10종 이상 채용·교육 데이터 3,000건 이상</p> <p>[비정형] 이미지/텍스트 1,000건 이상 수집</p>

□ **공개SW** 성과 지표(신청시 지표, 목표, 설정근거 및 내용만 작성)

	지표	목표 당해 목표치	실적 (누적)	설정근거	내용
2차 년도	기여자 (명)	20명 이상 5명 이상		과제 참여인력의 20% 이상	실제 프로젝트 공개 SW 참여하는 기 여자를 5명 이상 확보
	저장소	9개 이상 3개		인공지능 모델 훈련 및 API	AI 모델 Github 저장소 3개 지속적 으로 운영
	커밋 수	1,200회 이상 200회 이상		인공지능 모델 훈련 및 API 오픈 소스 커밋	AI 모델의 파라미터와 모델 이용 API 오픈 소스에 대한 Github 커밋 횟수
	스타수	200개 이상 0개		오픈 소스 star 수	초기 개발 완료 예상 시점인 3차년도 부터 스타 확보
	Fork 수	100회 이상 0회		오픈 소스 Fork 수	초기 개발 완료 예상 시점인 3차년도 부터 fork 확보
	커뮤니티 활성도	200점 이상 0점 이상		상위 100 커뮤니티와 비교	초기 개발 완료 예상 시점인 3차년도 부터 커뮤니티 활성화
	활동성	96점 이상 0점 이상		오픈 소스 커뮤니티를 지속적으로 운영	초기 개발 완료 예상 시점인 3차년도 부터 활동

# II 일정 및 달성도

Development of data-based technology to explore and utilize data for people with disabilities

01 연구추진 일정

02 정량적 목표 대비 성과

# 01

## II. 일정 및 달성도

### 연구추진 일정 (1/2) |

	개발내용	개발기간												비고
		1	2	3	4	5	6	7	8	9	10	11	12	
스위트케이	1. 공공 및 민간 데이터 활용 DB 구축													
	2. 장애인 자립생활 지원 빅데이터 플랫폼 구축													
	3. 데이터 분석 툴 개발													
	4. 사용 주체별 실증 계획 수립													
차세대융합기술 연구원	개발내용	개발기간												비고
		1	2	3	4	5	6	7	8	9	10	11	12	
	1. 장애인 무장애 이동경로 최적화 모델 개발													
	2. 장애 특성별 일자리 추천 모델 개발													



# 01

## II. 일정 및 달성도

### 연구추진 일정 (2/2) |

	개발내용	개발기간												비고
		1	2	3	4	5	6	7	8	9	10	11	12	
한국보건사회 연구원	1. 보유 데이터 공개 지원													
	2. 기존 데이터 활용 제약사항 및 해결 방안 모색													
	3. 이슈해결을 위한 필요 데이터 연구													
	개발내용	개발기간												비고
		1	2	3	4	5	6	7	8	9	10	11	12	
나라에이치알	1. 보유 데이터 공개 지원													
	2. 기존 데이터 활용 제약사항 및 해결 방안 모색													
	3. 이슈해결을 위한 필요 데이터 연구													

# 02 II. 일정 및 달성도

## 정량적 목표 대비 성과 I

### 정량적 목표 대비 달성도 및 성과

구분	성과지표	단위	2년차 (목표)	2년차 (달성)	비고
스위트케이	국내 특허 출원	건	1		
	성과홍보		1		
	시제품		1		
	S/W 등록		2		
	기술문서		4		
차세대융합기술연구원	국내 특허 출원		2	0	9월 진행 예정
	S/W 등록		2	0	9월 진행 예정
	논문 (SCI)		1	0	제출 중
한국보건사회연구원	논문 (SCI)		1		
	논문 (KCI)		1		
나라에이치알	성과홍보		1		

# ||| 월간 진행 내용

Development of data-based technology to explore and utilize data for people with disabilities

- 01 스위트케이
- 02 차세대융합기술연구원
- 03 한국보건사회연구원
- 04 나라에이치알

# 01

## Ⅲ. 월간 진행 내용

### 스위트케이 | 월간 진행 내용 요약

#### ■ 개발 진행 사항

연구 목표	추진 내용	질적 성과	양적 성과
(5) 장애인 자립 생활 지원 빅데이터 플랫폼 운영 관리	<ul style="list-style-type: none"><li>• 운영 관리 (API Key관리) 서버 (구축 설계 -&gt; 개발 완료)</li><li>• 장애인 자립 지원 허브 사이트 (구축 설계 -&gt; 디자인 &amp; 퍼블 진행중)</li></ul>	<ul style="list-style-type: none"><li>• 운영 관리 서버 완료</li><li>• 장애인 자립 지원 허브 진행중</li></ul>	<ul style="list-style-type: none"><li>• 진행률 90%</li><li>• 진행률 20%</li></ul>
(8) 데이터 수집 및 전처리 모듈	<ul style="list-style-type: none"><li>• 정형 콘텐츠 API 연동 자동 수집 서버 (업데이트 진행중)</li></ul>	<ul style="list-style-type: none"><li>• 편의시설 POI 완료</li><li>• 경기관광 공사 POI 추가 예정</li></ul>	<ul style="list-style-type: none"><li>• 진행률 80%</li></ul>
(9) 모델 연동 API 모듈	<ul style="list-style-type: none"><li>• API 서버 (구축 설계 -&gt; 개발 완료)</li></ul>	<ul style="list-style-type: none"><li>• API 문서 서버 구축 완료</li></ul>	<ul style="list-style-type: none"><li>• 진행률 90%</li></ul>
길찾기 지원	<ul style="list-style-type: none"><li>• 안양시 네트워크 데이터 추출 2차 (8월 18일 용기원 최종 전달 완료)</li></ul>	<ul style="list-style-type: none"><li>• 도보데이터 구축 완료</li></ul>	<ul style="list-style-type: none"><li>• 진행률 100%</li></ul>

# 01

## Ⅲ. 월간 진행 내용

### 스위트케이 | 세부 내용

#### ■ 편의 시설 POI 등록 완료

- 12\_04\_01\_E\_공중화장실정보- 제주특별자치도\_2025.07.31.xlsx
- 12\_04\_01\_E\_공중화장실정보-강원특별자치도\_2025.07.31.xlsx
- 12\_04\_01\_E\_공중화장실정보-경기도\_2025.07.31 .xlsx
- 12\_04\_01\_E\_공중화장실정보-경상남도\_2025.07.31.xlsx
- 12\_04\_01\_E\_공중화장실정보-경상북도\_2025.07.31.xlsx
- 12\_04\_01\_E\_공중화장실정보-광주광역시\_2025.07.31.xlsx
- 12\_04\_01\_E\_공중화장실정보-대구광역시\_2025.07.31.xlsx
- 12\_04\_01\_E\_공중화장실정보-대전광역시\_2025.07.31.xlsx
- 12\_04\_01\_E\_공중화장실정보-부산광역시\_2025.07.31.xlsx
- 12\_04\_01\_E\_공중화장실정보-서울시\_2025.07.31.xlsx
- 12\_04\_01\_E\_공중화장실정보-세종특별자치시\_2025.07.31.xlsx
- 12\_04\_01\_E\_공중화장실정보-울산광역시\_2025.07.31.xlsx
- 12\_04\_01\_E\_공중화장실정보-인천광역시\_2025.07.31.xlsx
- 12\_04\_01\_E\_공중화장실정보-전라남도\_2025.07.31.xlsx
- 12\_04\_01\_E\_공중화장실정보-전북특별자치도\_2025.07.31.xlsx
- 12\_04\_01\_E\_공중화장실정보-제주특별자치도\_2025.07.31.xlsx
- 12\_04\_01\_E\_공중화장실정보-충청남도\_2025.07.31.xlsx
- 12\_04\_01\_E\_공중화장실정보-충청북도\_2025.07.31.xlsx
- 경기도무장애여행정보\_2025.07.31.csv
- 서울시 지하철역 엘리베이터 위치정보\_2021년기준.csv



poi_subway_elevator	
123 subway_id	
AZ sido_code	
AZ node_link_type	
AZ node_wkt	
123 node_id	
123 node_type_code	
AZ node_type_name	
AZ sigungu_code	
AZ sigungu_name	
AZ eupmyeondong_code	
AZ eupmyeondong_name	
AZ station_code	
AZ station_name	
123 latitude	
123 longitude	
AZ base_dt	
AZ del_yn	
⌚ created_at	
⌚ updated_at	
⌚ deleted_at	
AZ created_by	
AZ updated_by	
AZ deleted_by	

poi_tour_bf_facility	
123 fcft_id	
AZ sido_code	
AZ fcft_name	
AZ toilet_yn	
AZ elevator_yn	
AZ parking_yn	
AZ slope_yn	
AZ subway_yn	
AZ bus_stop_yn	
AZ wheelchair_rent_yn	
AZ tactile_map_yn	
AZ audio_guide_yn	
AZ nursing_room_yn	
AZ accessible_room_yn	
AZ stroller_rent_yn	
AZ addr_road	
AZ addr_jibun	
123 latitude	
123 longitude	
⌚ base_dt	
AZ del_yn	
⌚ created_at	
⌚ updated_at	
⌚ deleted_at	
AZ created_by	
AZ updated_by	
AZ deleted_by	

poi_public_toilet_info	
123 toilet_id	
AZ sido_code	
AZ toilet_name	
AZ toilet_type	
AZ basis	
AZ addr_road	
AZ addr_jibun	
123 m_toilet_count	
123 m_urinal_count	
123 m_dis_toilet_count	
123 m_dis_urinal_count	
123 m_child_toilet_count	
123 m_child_urinal_count	
123 f_toilet_count	
123 f_dis_toilet_count	
123 f_child_toilet_count	
AZ managing_org	
AZ phone_number	
AZ open_time	
AZ open_time_detail	
AZ install_dt	
123 latitude	
123 longitude	
AZ owner_type	
AZ waste_process_type	
AZ safety_target_yn	
AZ emg_bell_yn	
AZ emg_bell_location	
AZ cctv_yn	
AZ diaper_table_yn	
AZ diaper_table_location	
AZ remodeled_dt	
⌚ base_dt	
AZ del_yn	
⌚ created_at	
⌚ updated_at	
⌚ deleted_at	
AZ created_by	
AZ updated_by	
AZ deleted_by	

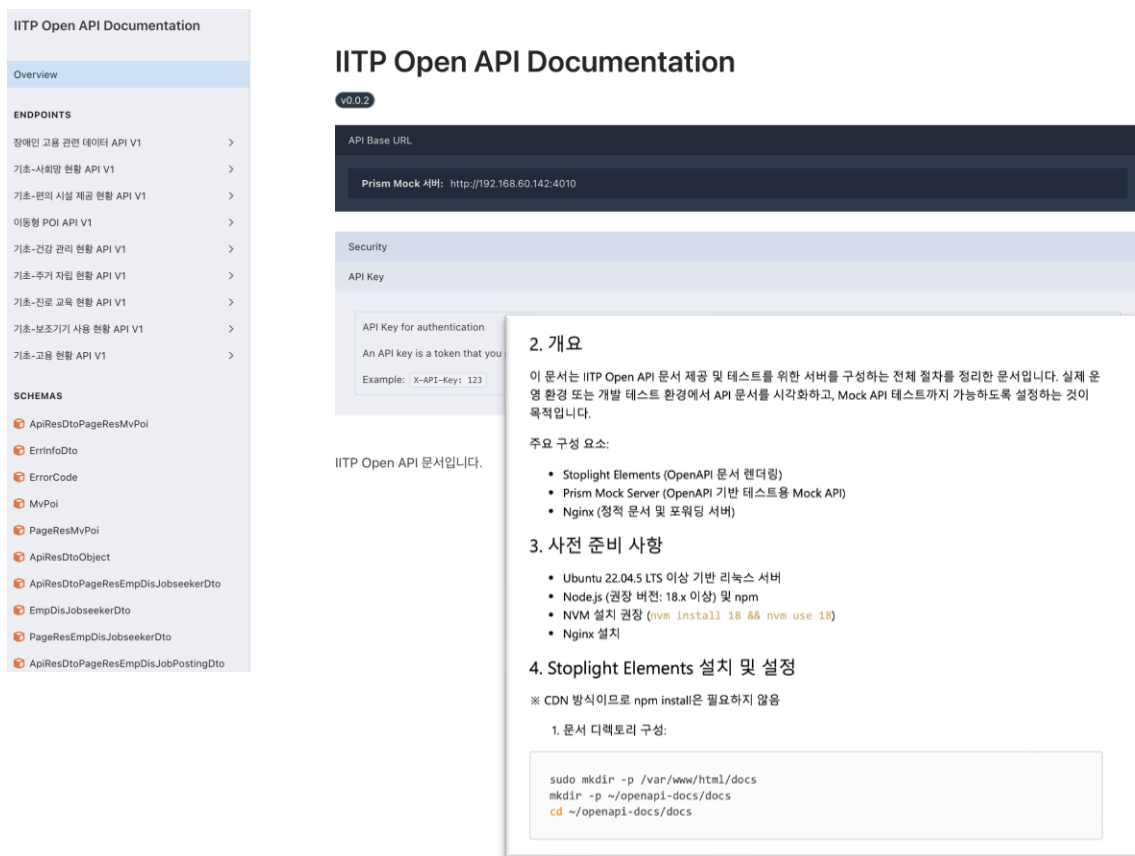
# 01

## Ⅲ. 월간 진행 내용

### 스위트케이 | 세부 내용

## 1) API 서버 개발 완료

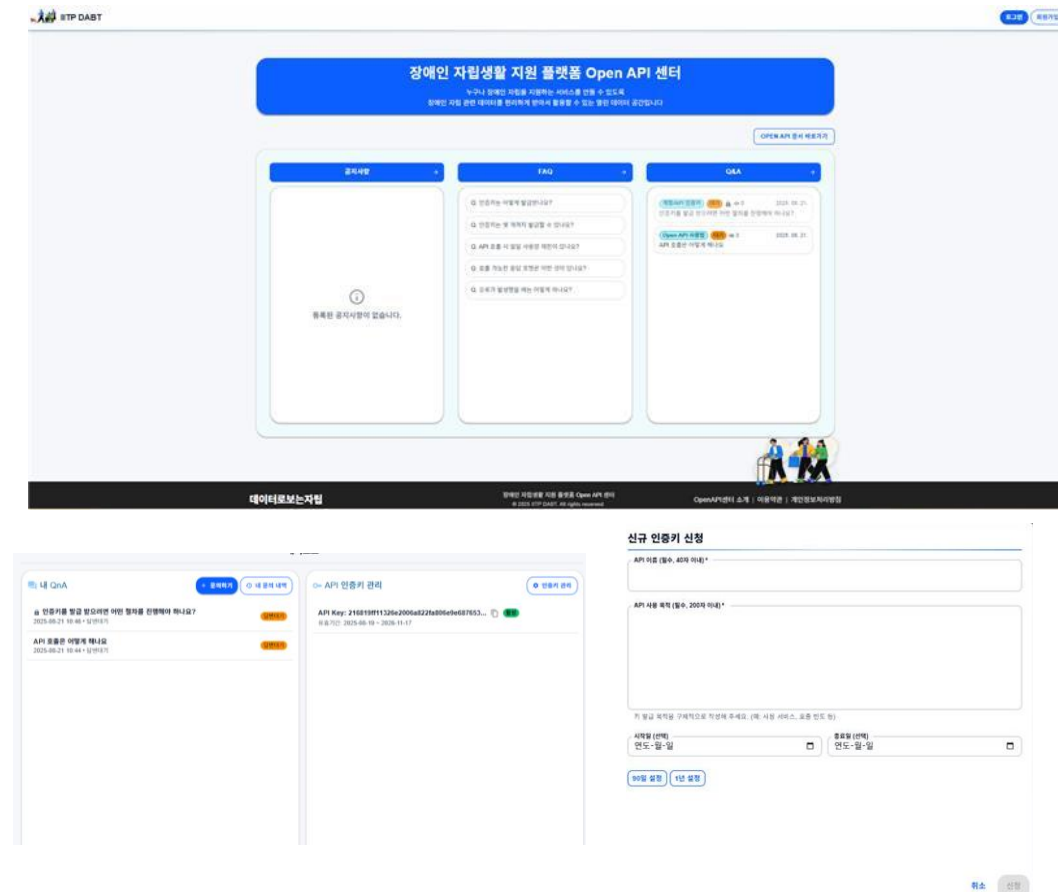
<http://192.168.60.142/docs/?spec=/docs/latest.yaml>



## [API 서버 개발 및 문서 서버]

## 2) API Key 관리 서버 개발 완료 (~8/29)

## URL 발급을 위한 서버 이관 예정



[API Key관리 서버]

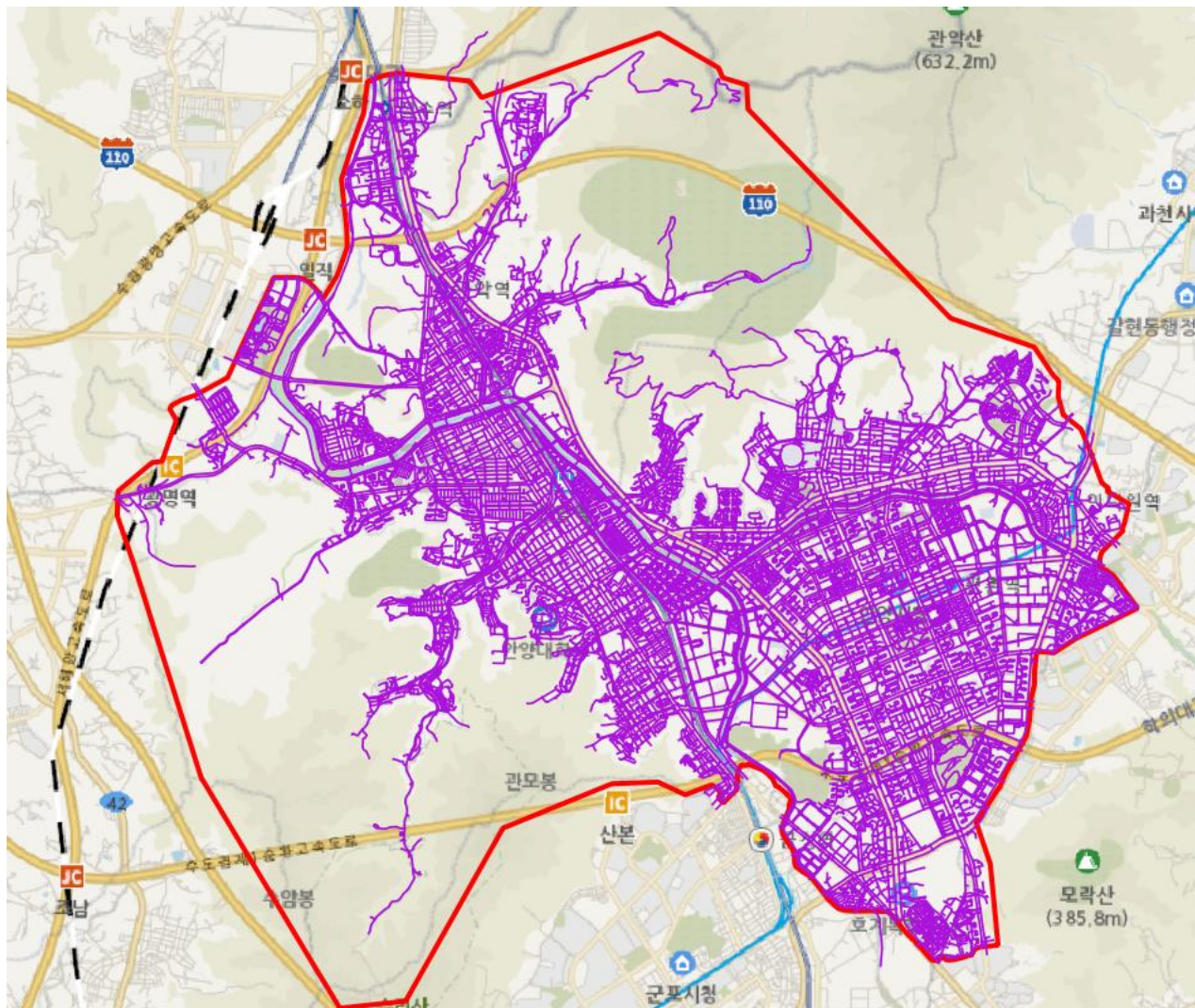


# 01

## Ⅲ. 월간 진행 내용

### 스위트케이 | 세부 내용

■ 안양시 보행자 네트워크 데이터 구축 완료 및 배포 (8/19일 용기원 전달)



■ 배포 데이터 파일 유형

이름	수정일	크기	종류
link.dbf	2025년 8월 18일 12:36	37.7MB	3rd par...ormats
link.fix	2025년 8월 13일 05:27	295KB	문서
link.prj	2025년 8월 13일 05:27	717바이트	문서
link.shp	2025년 8월 18일 12:36	2.4MB	문서
link.shx	2025년 8월 18일 12:36	197KB	문서
node.dbf	2025년 5월 22일 17:32	63.3MB	3rd par...ormats
node.fix	2025년 5월 22일 17:32	224KB	문서
node.prj	2025년 5월 22일 17:32	717바이트	문서
node.shp	2025년 5월 22일 17:32	1.2MB	문서
node.shx	2025년 5월 22일 17:32	149KB	문서

■ link.db & node.dbf 화면

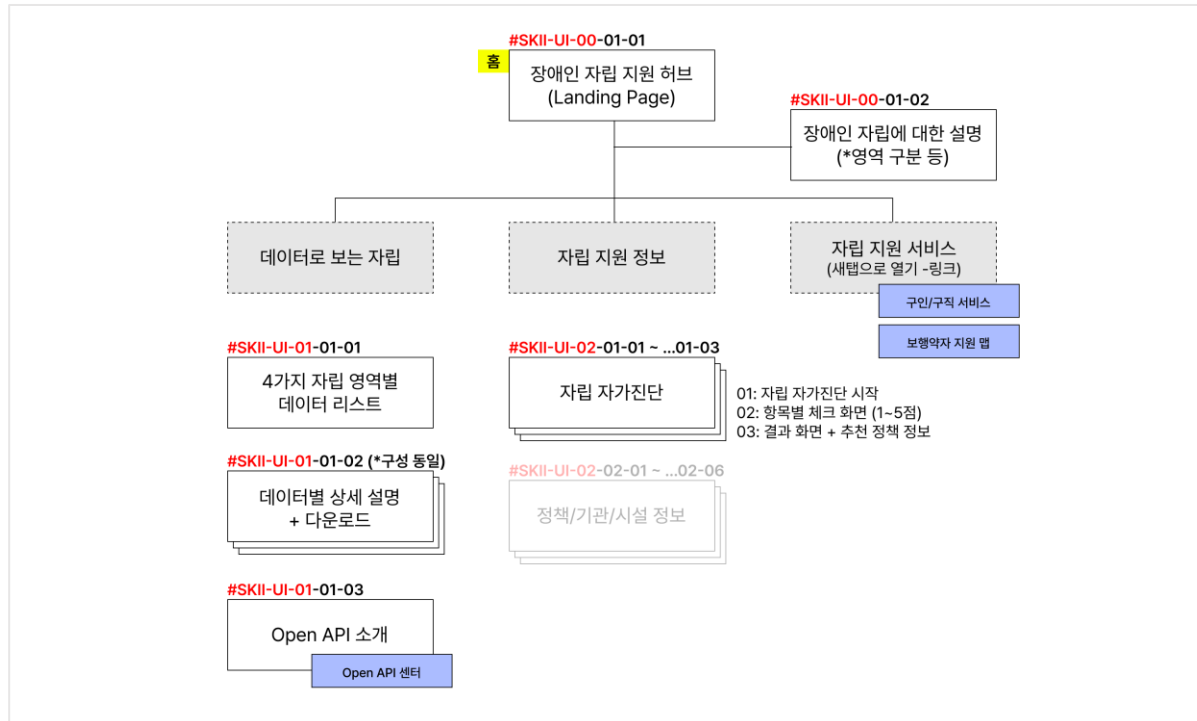


# 01

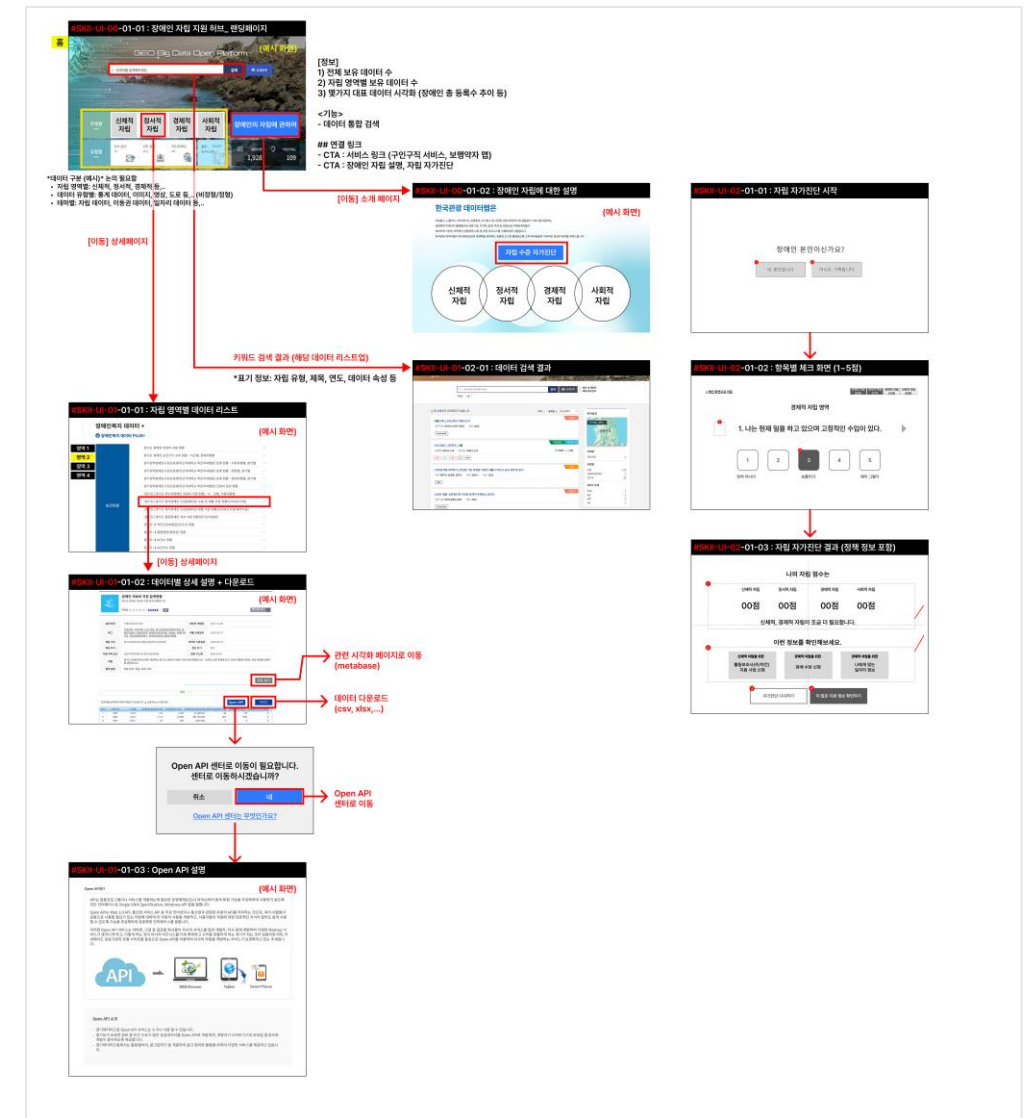
## Ⅲ. 월간 진행 내용

### 스위트케이 | 향후계획 및 논의사항

#### 1. 장애인 자립 생활 지원 빅데이터 플랫폼 기획, 설계 및 개발



정보구조체계



화면플로우

# 01 Ⅲ. 월간 진행 내용

## 스위트케이 | 향후계획 및 논의사항

### 2. 비정형 텍스트 데이터 수집

#별첨9. 데이터 수집 정량목표

구 분	예시	정량 목표
기초 데이터	[정형] 장애인 기초 데이터 등 예) 경기도 등록장애인 집계현황 (연령별, 등급별) 예) 경기도 시도별 등록장애인 집계현황 (장애유형별) 예) 기초생활수급자 장애수당 수급자 집계 현황 예) 보건복지부 보건·복지현황 등록 장애인 수	[정형] 20종 이상  [비정형] 텍스트 5,000건 이상 수집
	[비정형] 지자체 홈페이지 게시 데이터, 파일 등 예) 지자체 공지사항 데이터	

지자체	기관	건수
안양시	안양시 장애인 체육회	174
	안양시 관악장애인 종합복지관	863
	안양시 수리장애인 종합복지관	459
	안양시 장애인 복합 문화관	84
	안양시 장애인 자립생활센터	166
성남시	성남시 장애인 체육회	421
	성남시 장애인 종합복지관	47
계		2,214

# 02

## Ⅲ. 월간 진행 내용

### 차세대융합기술연구원 | 월간 진행 내용 요약

연구 목표	추진 내용	질적 성과	양적 성과
이동경로 탐색 알고리즘	• SCI 논문 교정 및 투고 진행 중		
구인구직 추천 알고리즘	• 관련 연구 서베이 중		

03

Ⅲ. 월간 진행 내용

한국보건사회연구원 | 월간 진행 내용 요약

연구 목표	추진 내용	질적 성과	양적 성과
SCI 논문 투고	<ul style="list-style-type: none"> <li>SCI 논문 투고 완료 및 심사 결과 대기</li> </ul>		
KCI 논문 작업 시작	<ul style="list-style-type: none"> <li>KCI 논문 작업 시작</li> </ul>		

## 03

Ⅲ. 월간 진행 내용

## 한국보건사회연구원 | 세부 내용

## • SCI 논문 투고 완료

- 논문명: Analysis of Employment Support Needs Based on Disability Types and Grades: A Comparative Study of the employed people with Intellectual Disability and Autism Spectrum Disorders Using Social Network Analysis
- 투고저널: American Journal of Health Behavior

## • KCI 논문 준비 시작

- 지체장애인을 분석 대상, 2023년 장애인실태조사 마이크로데이터 활용
- 장애인 보조기기 현황 등 기초 통계 제시 예정
- 일상생활 지원 및 문화여가 관련 문항 활용하여 네트워크 분석 실시 예정
- 투고 저널 검토

# 03

Ⅲ. 월간 진행 내용

## 한국보건사회연구원 | 향후계획 및 논의사항

- 기관 보유 데이터 공개 지원 관련 논의
  - 지원 필요성 등 관련하여 논의 필요

# 04

## Ⅲ. 월간 진행 내용

### 나라에이치알 | 월간 진행 내용 요약

연구 목표	추진 내용	질적 성과	양적 성과
비정형 데이터(교육/행사) 수집 및 공유	<ul style="list-style-type: none"><li>비정형 데이터(교육/행사) 1,101건 공유</li><li>비정형 데이터(교육/행사) 수집 (~계속)</li></ul>		
매칭 인재 만족도 조사 진행 방향	<ul style="list-style-type: none"><li>매칭 인재 만족도 조사 진행 방향 설정 및 검토</li><li>용역사 선정 건적 의뢰</li></ul>		
장애인 직무 수집(~계속)	<ul style="list-style-type: none"><li>장애인 직무 데이터 수집(~계속)</li></ul>		



## 비정형 데이터(교육/행사)

- 고용 관련 비정형데이터 1,101건 수집 및 공유

## 고용관련 비정형데이터 1,101건 수집

[ 기준일 : 2025.08.13 ]

No.	구분	분류	제목	등록기관	외부링크(출처)	등록일시	이미지
1101	행사	비영리단체·교육재단	2024년 중증장애인생산품 신규품목 인큐베이팅지원사업 생산시설 선정 공모	한국장애인개발원	hp?int_gbn=1&Txt_bc	2025-08-12 17:56:06	https://www.a
1100	행사	공공기관·공기업	제11회 장애인식개선 캠페인 담쟁이 걷기대회	부산광역시	hp?int_gbn=1&Txt_bc	2025-08-12 17:55:10	https://contes
1099	행사	비영리단체·교육재단	24 장애인 예술인 개인전 지원 프로젝트 마스터피스 Masterpiece 프로젝트 참여자 공	대한사회복지회	hp?int_gbn=1&Txt_bc	2025-08-12 17:53:52	https://contes
1098	행사	공공기관·공기업	제44회 장애인의 날 기념 「2024년 재활동원글 공모전」	보건복지부 국립재활원	enu_cd=01_01&board	2025-08-12 17:53:25	https://contes
1097	행사	비영리단체·교육재단	옥천마을장애인인권영화제 시나리오 공모전	옥천장애인자립생활센터	cafe.daum.net/ocilc/k	2025-08-12 17:52:17	https://contes
1096	행사	비영리단체·교육재단	발달장애인 미술프로젝트 '그리다방네모' 콜라보미술작가 공모	사회복지법인 한빛인	www.hanbitin.or.kr/?	2025-08-12 17:50:59	https://contes
1095	행사	비영리단체·교육재단	제1회 장애인 노동자 사진 공모전 <I AM HERE>	민들레장애인자립생활센터	hp?int_gbn=1&Txt_bc	2025-08-12 17:50:20	https://contes
1094	행사	비영리단체·교육재단	2023년 장애인식개선 편의시설조사 군민 공모전	음성군장애인복지관	r/bbs/board.php?bo_t	2025-08-12 17:48:37	https://contes
1093	교육	비영리단체·교육재단	서울장애인예술창작센터 14기 입주작가 공모	서울장애인예술창작센터	/www.scas.kr/biz/det	2025-08-12 17:47:52	https://contes
1092	행사	비영리단체·교육재단	제 26회 장애인과 함께하는 문화예술마당	충청남도서부장애인종합복지관	hp?int_gbn=1&Txt_bc	2025-08-12 17:46:30	https://contes
1091	교육	비영리단체·교육재단	「제1회 '오우' 음악제」 개최 안내	은평구립우리장애인복지관	r.kr/bbs/board.php?b	2025-08-12 17:45:14	https://www.g
1090	행사	공공기관·공기업	2023 도봉구 장애인식개선 공모전 '우리는 참 좋은 어깨동무'	도봉구	bs.asp?bmode=D&pCo	2025-08-12 17:44:47	https://contes
1089	행사	비영리단체·교육재단	2023 제주장애인 미술공모전 - 꿈나래	서귀포시장장애인종합복지관	rc.or.kr/news/articleV	2025-08-12 17:43:38	https://contes
1088	행사	비영리단체·교육재단	제2회 DGB With-u 전국장애인성악콩쿠르	경주시사회복지협회/한국클래식음악	hp?int_gbn=1&Txt_bc	2025-08-12 17:41:49	https://contes
1087	행사	비영리단체·교육재단	2023년 장애인 창작 그림 공모전 실시 '장애인 향한 '따뜻한 시선'	익산시장애인종합복지관	sanjb/bbs/board.php?	2025-08-12 17:40:45	https://contes
1086	행사	공공기관·공기업	「Future Wide Open : 2023년 신기술기반 장애인예술 창작실험실」 공모	화체육관광부, 한국장애인문화예술	No=3383&searchCateg	2025-08-12 17:38:40	https://contes
1085	행사	공공기관·공기업	제주특별자치도교육청 '장애인예술단' 명칭 공모	제주특별자치도교육청	Cd=DOM_00000020100	2025-08-12 17:34:42	https://www.a
1084	행사	공공기관·공기업	2023년 중증장애인생산품 신규 품목 아이디어 공모전	보건복지부, 꿈드래, 한국장애인개발원	_view.jsp?brdNum=7	2025-08-12 17:33:42	https://contes
1083	행사	비영리단체·교육재단	제 3회 장애인식개선 글 공모전	서귀포시장장애인가족지원센터	kr/notice/?idx=154887	2025-08-12 17:32:37	https://cdn.im
1082	행사	비영리단체·교육재단	2025 장애가정아동 참여자(멘티) 모집	은평구립우리장애인복지관	r/bbs/board.php?bo_t	2025-08-12 17:31:41	https://www.g
1081	행사	비영리단체·교육재단	2025 장애가정아동 성장멘토링 멘토 모집	은평구립우리장애인복지관	r/bbs/board.php?bo_t	2025-08-12 17:30:17	https://www.g
1080	행사	비영리단체·교육재단	장애공감 토크 콘서트 「모두 모인 콘서트」	관악구장애인가족지원센터	hp?int_gbn=2&Txt_bc	2025-08-12 17:17:09	https://contes
1079	행사	비영리단체·교육재단	2023년 장애인식개선 포스터·글짓기 공모전	영천시장애인종합복지관	cwc/bbs/board.php?b	2025-08-12 17:13:32	https://www.y
1078	행사	비영리단체·교육재단	2023년 제43회 장애인의 날 '같이 그린, 가치 있는 우리들의 날' 장애인식개선 공모전	구리시장장애인종합복지관	hp?int_gbn=1&Txt_bc	2025-08-12 17:12:13	https://www.a
1077	행사	비영리단체·교육재단	2023년 제1회 '영동포구 장애인 어울림 걷기대회'	영동포구장애인체육회	hp?int_gbn=1&Txt_bc	2025-08-12 17:11:18	https://www.a
1076	행사	비영리단체·교육재단	2023 장애청소년 우수작품 초청전 '나는 나야!' 'I'm Me!' 참가자 모집	인문저실천운동본부·갤러리 모나리자	/sub04_01.php?boardi	2025-08-12 17:10:19	data:image/pn
1075	행사	비영리단체·교육재단	제 90회 전국 시각장애인 독후감 현상공모	충청남도시각장애인복지관	hp?int_gbn=1&Txt_bc	2025-08-12 17:09:12	https://www.a

# 04

## Ⅲ. 월간 진행 내용

### 나라에이치알 | 향후계획 및 논의사항

□ 매칭 인재 만족도 조사 진행

○ 용역사 선정 검토

○ 조사 자료 수집 및 정리

□ 비정형 데이터(교육/행사), 직무데이터 수집 (~계속)

○ 장애인 기존 직무 수집 및 분석

○ 장애인 직무 개발 진행

□ AI비서 사업화 관련 보고 준비

○ AI 비서 사업화 관련 2차 보고 준비 및 검토

○ AI 비서 통한 인재 매칭 실증 준비

# “本立而道生”

(근본(Data)을 바로 세우면 방법(Service)이 자연히 생긴다)

— 논어

---

스위트케이 컨소시엄은 복잡하고 어려운 지식과 정보를 Data Science에  
기반하여  
누구나 쉽게 공감하고 이해할 수 있는 유익한 서비스로 만들기 위해 노력합니다.  
이를 통해 사회 문제 해결 및 장애인 관련 서비스 지원의 초석을 다지겠습니다.

감사합니다