

「정보통신·방송 기술개발사업」

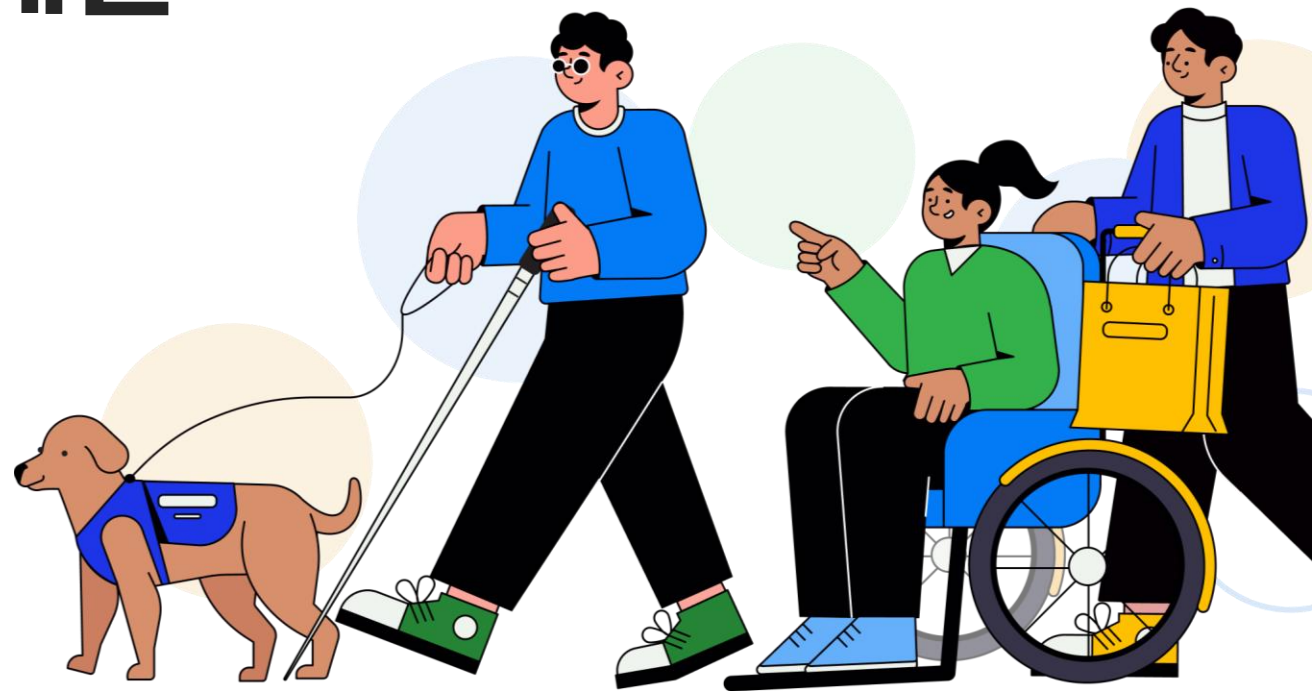
「25년 10월 월간회의 자료」

# 데이터 기반 장애인 데이터 탐색 · 활용 해결 기술 개발

2025.10.21

AOE70 컨소시엄  
sweetk

- 주관기관 : (주)스위트케이
- 참여기관 : 차세대융합기술연구원  
한국보건사회연구원  
나라에이치알



수요  
기관



## Table of Contents

- I . 연구개요
- II. 일정 및 달성도
- III. 월간 진행 내용



# I 연구개요

Development of data-based technology to explore and utilize data for people with disabilities

01 연구개요

02 연구목표

03 상반기 연구수행 계획

04 성과지표 및 목표

# 01 I. 연구개요

## 연구개요 I

# 2024-011. 데이터 기반 장애인 데이터 탐색·활용 해결 기술 개발

### 목표. 1

- 사회적 약자인 장애인의 문제해결을 위하여 공공 및 민간 영역의 국내 데이터 분석·활용 기술 적용으로 연구·개발 및 성장 단계별 비즈니스 모델 개발



- 장애인 데이터 및 정책연구
- 정형·비정형 데이터 120종 이상 수집

### 목표. 2

- 다기관, 다기종의 데이터를 통합하고 활용할 수 있는 수집·저장 및 갱신·분석시스템 개발



- 데이터수집 전처리 기술구현
- AI 추천 알고리즘 개발
- 장애인 자립생활지원 빅데이터 플랫폼 구축

### 목표. 3

- 공공 및 민간의 데이터 모델링과 활용·탐색·해결 기술 개발로 사회적 약자인 장애인의 문제·서비스 중심의 데이터 활용 기술 확산 및 정립



- 안양시/의왕시 대상 취업,이동경로,문화관광 추천 등 자립지원서비스 실증 진행

# 02 I.연구개요

## 연구목표 (1/2)

비전

장애인 이동권 향상 및 자립 생활 지원으로 장애인이 행복한 사회 구현

목표

공공, 정형 데이터 + 민간, 비정형 데이터 수집 · 장애인 자립생활 지원 빅데이터 플랫폼 구축

개발내용

1차년도	<p>공공 · 민간 데이터 조사 · 분석 / 플랫폼 및 사회문제 해결 기술 연구 및 설계</p> <ul style="list-style-type: none"> <li>공공 · <b>민간(장애 직무, 배리어프리, 미디어 등)</b> 데이터 조사 및 활용 가능성 분석</li> <li>다기관 · 다계층 데이터 수집 및 전처리 방안 설계 및 개발 (<b>기초, 접근성, 고용 데이터 등</b>)</li> <li><b>장애인 구인 구직 정보 비대칭 및 이동권 제한</b> 등의 사회문제 해결 기술 연구 및 설계</li> <li>장애인 자립생활 지원 빅데이터 플랫폼 설계</li> <li>데이터 분석/모델 툴 설계</li> <li>품질 검증 계획 수립 (데이터, 서비스 등)</li> </ul>
2차년도	<p>공공 · 민간 데이터 수집 및 규격 통일 / 플랫폼 및 사회문제 해결 기술 개발</p> <ul style="list-style-type: none"> <li>공공 · 민간 데이터 활용 DB 구축</li> <li>수집 데이터 전처리 방안 설계 및 규격 통일을 위한 가이드라인 개발</li> <li>장애인 <b>무장애 이동경로 최적화 및 장애 특성별 일자리 추천</b> 모델 개발</li> <li>장애인 자립생활 지원 빅데이터 플랫폼 구축</li> <li>데이터 분석/모델 툴 개발</li> <li><b>장애인 AI 비서</b> 구현 등 사용 주체별 실증 계획 수립</li> </ul>
3차년도	<p>공공 · 민간 데이터 추가 수집 / 플랫폼 및 사회문제 해결 기술 실증 및 고도화</p> <ul style="list-style-type: none"> <li>실증 기관 대상 <b>장애인 AI 비서</b> 시범 적용</li> <li>다기관 · 다계층 데이터 수집 및 전처리 방안 <b>고도화 (문화/관광지 데이터 등)</b></li> <li><b>장애 특성별 문화/관광지 추천 및 무장애 이동경로 최적화</b> 모델 개발</li> <li>장애인 자립생활 지원 빅데이터 플랫폼 고도화</li> <li>데이터 분석/모델 툴 고도화</li> <li>품질 검증 (작업자 반자동, 자체 검수)</li> </ul>
4차년도	<p>공공 · 민간 데이터 추가 수집 / 플랫폼 및 사회문제 해결 기술 실증 및 최적화</p> <ul style="list-style-type: none"> <li>실증 기관 대상 <b>장애인 AI 비서</b> 시범 적용</li> <li>다기관 · 다계층 데이터 수집 및 전처리 방안 고도화 (<b>지역 확대 데이터 등</b>)</li> <li>사회문제 해결 모델 개발 고도화 및 최적화 (<b>AI 학습용 데이터셋 고도화</b>)</li> <li>장애인 자립생활 지원 빅데이터 플랫폼 고도화 및 데이터 연동 기술 개발</li> <li>데이터 분석/모델 툴 최적화</li> <li>품질 검증 (제 3자 검증)</li> </ul>

# 02

## I. 연구개요

### 연구목표 (2/2) |

#### 각 기관별 2차년도 연구목표

구분	연구목표
스위트케이	1. 공공 및 민간 비정형 데이터 활용 DB 구축 2. 사례 분석을 통한 이슈 해결 기술 개발 3. 장애인 자립생활 지원 빅데이터 플랫폼 구축 4. 데이터 분석 툴 개발 5. 사용 주체별 실증 계획 수립
차세대융합기술연구원	1. 장애인 무장애 이동경로 최적화 모델 개발 2. 장애 특성별 일자리 추천 모델 개발
한국보건사회연구원	1. 기관 보유 데이터 공개 지원 2. 기존 데이터 활용 제약 사항 및 해결 방안 모색 3. 이슈 해결을 위한 필요 데이터 연구
나라에이치알	1. 고용 관련 장애인 데이터 제공 및 수집 가능한 다기종 데이터 확보 2. 기존 데이터 활용 제약사항 및 해결 방안 모색 3. 고용관련 데이터 제공 및 연계 방안 연구



## 각 기관별 2차년도 하반기 월별 연구계획

구분	상세 연구 수행 계획
8월	데이터 분석 툴 개발 (~계속) 공공 및 민간 데이터 활용 DB 업데이트 구축 데이터 활용 제약 사항 해결 방안 연구 이슈 해결 기술 개발 및 데이터 연구 장애인 자립생활 지원 빅데이터 플랫폼 구축 (~계속)
9월	공공 및 민간 데이터 활용 DB 업데이트 구축(~계속) 데이터 활용 제약 사항 해결 방안 연구(~계속) 이슈 해결 기술 개발 및 데이터 연구(~계속) 장애인 자립생활 지원 빅데이터 플랫폼 구축 (~계속)
10월	데이터 품질 검증 데이터 활용 제약 사항 해결 방안 연구(~계속) 이슈 해결 기술 개발 및 데이터 연구(~계속) 장애인 자립생활 지원 빅데이터 플랫폼 구축 (~계속)
11월	데이터 품질 검증 (~계속) 데이터 활용 제약 사항 해결 방안 연구(~계속) 이슈 해결 기술 개발 및 데이터 연구(~계속) 장애인 자립생활 지원 빅데이터 플랫폼 구축 (~계속) 기술 문서 작업 및 S/W 등록 작업 (~계속)
12월	데이터 품질 검증 (~계속) 데이터 활용 제약 사항 해결 방안 연구(~계속) 이슈 해결 기술 개발 및 데이터 연구(~계속) 장애인 자립생활 지원 빅데이터 플랫폼 구축 (~계속) 기술 문서 작업 및 S/W 등록 작업 (~계속)



## 각 기관별 2차년도 하반기 월별 연구계획

구분	상세 연구 수행 계획
8월	- SCI 교정 및 투고 준비 중
9월	- 특허출원 2건 준비 - SW등록 2건 준비 - 구인구직 추천 알고리즘 설계 및 개발 - 문화관광 추천 알고리즘 설계 및 개발
10월	- 구인구직 추천 알고리즘 개발 (계속) - 문화관광 추천 알고리즘 개발 (계속)
11월	- 추천 모델 3종 성능 검증
12월	- 2차년도 성과 검토





## 각 기관별 2차년도 하반기 월별 연구계획

구분	상세 연구 수행 계획
8월	sci 논문 리뷰 결과 반영 및 수정, kci 논문 준비 및 작성
9월	sci 논문 리뷰 결과 반영 및 수정, kci 논문 준비 및 작성 기관 보유 데이터 공개 지원 관련 논의
10월	sci 논문 리뷰 결과 반영 및 수정, kci 논문 준비 및 작성 데이터정보과학회 보사연 발표 세션 구성 준비 기존 데이터 활용 제약 사항 및 해결 방안 검토, 이슈 해결을 위한 필요 데이터 검토
11월	sci 논문 리뷰 결과 반영 및 수정, kci 논문 투고 데이터정보과학회 보사연 발표 기존 데이터 활용 제약 사항 및 해결 방안 검토 결과와 이슈 해결을 위한 필요 데이터 검토 결과 종합하여 보고서 작성 시작
12월	sci 논문 및 kci 논문 최종 게재 완료 기존 데이터 활용 제약 사항 및 해결 방안 검토 결과와 이슈 해결을 위한 필요 데이터 검토 결과 종합하여 보고서 작성 완료

## 03

I. 연구개요

## 하반기 연구수행 계획 (4/4) |

나눔에이치알



## 각 기관별 2차년도 하반기 월별 연구계획

구분	상세 연구 수행 계획
8월	1) 매칭 인재 만족도 조사 진행 방향 검토 2) 비정형 데이터(교육/행사) 공유 3) 비정형 데이터(교육/행사), 직무 데이터 수집(~계속)
9월	1) 매칭 인재 만족도 조사 진행 2) 매칭 인재 만족도 조사 자료 수집 및 정리 3) 비정형 데이터(교육/행사), 직무 데이터 수집(~계속)
10월	1) 매칭 인재 만족도 조사 자료 정리 및 공유 2) AI 비서 사업화 관련 2차 보고 3) AI 비서 통한 인재 매칭 실증 준비
11월	1) 매칭 시스템 도입 기관/기업 수요 분석 및 조사 2) 장애 유형별, 장애 정도별 근로자 업무 실태 조사 및 교육 연계 방안 검토 3) AI 비서 통한 인재 매칭 실증 검토
12월	1) 매칭 시스템 도입 기관/기업 수요 분석 및 조사 2) 장애 유형별, 장애 정도별 근로자 업무 실태 조사 및 교육 연계 방안 검토 3) AI 비서 통한 인재 매칭 실증

# 04 I.연구개요

## 성과지표 및 목표 (1/3)

### 전체 성과지표별 목표

구분	특허				기술이전	상용화 (백만원)	기술료 (백만원)	성과홍보	시제품	S/W 등록	기술문서	논문	
	국제		국내									SCI	KCI
	출원	등록	출원	등록									
1차년도 (2024)			1					1		1	4		2
2차년도 (2025)			3					2	1	3	4	2	1
3차년도 (2026)			3	2				4	2	3	4	1	2
4차년도 (2027)	1		3	3	1	20	2	5	2	3	4	1	2
합계	1		10	5	1	20	2	12	5	10	16	4	7

✓ 논문 건수: 총 11건 (KCI 7건 / SCI 4건)

### 2차년도 정량적 목표

구분		산출물
1단계	2년차	국내 특허 출원 3건(스위트케이 1, 융기원 2), 성과홍보 2건(스위트케이, 나라에이치알), 시제품 1건(스위트케이), S/W등록(스위트케이 2, 융기원 1), 기술문서 4건(스위트케이), SCI 2건(융기원, 보사연), KCI 1건 (보사연)

# 04 I.연구개요

## 성과지표 및 목표 (2/3)

### 플랫폼(시제품)

#### End Product

1. 장애인 통합 데이터 베이스
2. 주변 장소 탐색 및 최적 경로 추천 모듈 (서버탑재형 SW)
3. 맞춤형 교육 및 일자리 추천 모듈 (서버탑재형 SW)
4. AI 학습용 데이터 자동 생성 모듈 (서버탑재형 SW)
5. 장애인 자립 생활 지원 빅데이터 플랫폼 운영관리 SW (서버탑재형 SW)
6. 장애인 자립 생활 지원 빅데이터 플랫폼 시각화 SW (서버탑재형 SW)
7. 데이터 분석/모델 툴 (서버탑재형 SW)
8. 데이터 수집 및 전처리 모듈 (서버탑재형 SW)
9. 모델 연동 API 모듈 (서버탑재형 SW)

#### 주요 기능

1. 장애인 접근성 관련 데이터 활용 주변 장소 탐색 기능
2. 장애인 접근성 관련 데이터 활용 최적 경로 추천 기능
3. AI 학습 데이터 자동 생성(수집 및 전처리) 기능
4. 수집 데이터 및 통합 데이터 셋 시각화 기능
5. 장애 직무 유형별 일자리 데이터 분류 기능
6. 맞춤형 교육 및 일자리 추천 기능
7. 데이터 분석 기능

### 결과물의 성능지표

평가 항목 (주요성능1.)	단위	전체 항목의 차지 비중2.) (%)	세계 최고수준 보유국/보유기업	연구개발 전 국내 수준	연구개발 목표치		목표 설정 근거
			성능수준	성능수준	1단계 (24~25)	2단계 (26~27)	
1. 수집 데이터 프로파일링 품질 정확도(컬럼, 패턴, 범위 등)	%	7.7	-	-	90	99	RFP 필수요건
2. 수집 데이터 통계적 다양성 검증(클래스, 인스턴스 분포 등)	Min /Max	7.7	-	-	3%/30%	3%/30%	RFP 필수요건
3. 수집 데이터 전처리 품질 정확도	%	7.7	-	-	80%	95%	RFP 필수요건
4. 지속적인 수집을 위한 수집 자동화 비율	%	7.7	-	-	50%	80%	RFP 필수요건
5. 지속적인 데이터 갱신 및 오류 발생 레포트 정확도	%	7.7	-	-	-	95%	RFP 필수요건
6. 실증 시나리오 2건 이상	건	7.7	-	-	1	1	RFP 필수요건
7. 장애인 AI 추천 서비스 만족도	%	7.7	-	-	60%	80%	RFP 필수요건
8. 최적 경로 탐색 정확도	Acc.	7.7	일본/OMRON SINICX 정확도 73%	초기 단계	70%	80%	SOTA 성능 기준
9. 일자리 추천 정확도	Acc.	7.7	중국/중국과학기술 대학 AUC 81%	초기 단계	80%	90%	SOTA 성능 기준
10. 관광지 추천 정확도	MAP	7.7	중국/동오대학 MAP 0.2736	초기 단계	MAP 0.2	MAP 0.3	SOTA 성능 기준
11. 최적 경로 탐색 응답 시간	초	7.7	-	-	10	3	서비스 이용 기능 수준
12. 일자리 추천 응답 시간	초	7.7	-	-	10	3	서비스 이용 기능 수준
13. 특허 출원/등록	건	7.7	-	-	3/0	2/2	-

# 04 I.연구개요

## 성과지표 및 목표 (3/3)

#별첨9. 데이터 수집 정량목표

구 분	예시	정량 목표
기초 데이터	<p>[정형] 장애인 기초 데이터 등 예) 경기도 등록장애인 집계현황 (연령별, 등급별) 예) 경기도 시도별 등록장애인 집계현황 (장애유형별) 예) 기초생활수급자 장애수당 수급자 집계 현황 예) 보건복지부 보건·복지현황 등록 장애인 수</p> <p>[비정형] 지자체 홈페이지 게시 데이터, 파일 등 예) 지자체 공지사항 데이터</p>	<p>[정형] 20종 이상</p> <p>[비정형] 텍스트 5,000건 이상 수집</p>
AI Hub 개방 데이터	<p>장애인 길안내 자율주행 휠체어 융합센서 데이터 주 소 음성 데이터 배리어프리존(장애물 없는 생활공간) 주행영상 수어 영상</p>	<p>이미지 288,000장 음성 500,000쌍 노면정보 50만건, 공간정보 30만건 영상 500,000클립</p>
이동권 관련 데이터	<p>[정형] 공공/민간 편의시설 접근성, 편의시설 데이터 등 예) 역사별 휠체어 리프트 위치 및 이동 동선 예) 역사별 인접 승강기 차량 번호 예) 역사별 장애인 화장실 위치 예) 장애인 콜택시 일별 이용현황 예) Google Place API &gt; 주 출입구 휠체어 통과 여부 예) 전국 배리어프리 문화예술관광지</p> <p>[비정형] 접근성 관련 직접 수집 데이터 예) 출발시간대별 배차 지연 데이터 예) 장애 유형에 따른 운행 소요시간 예) 접근성 관련 이미지 및 텍스트 데이터(경사로 여부, 휠체어 엘리베이터 위치 등)</p>	<p>[정형] 50종 이상</p> <p>[비정형] 이미지/텍스트 10,000건 이상 수집</p>
고용 관련 데이터	<p>[정형] 고용/교육 관련 장애인 데이터 예) 장애인 일자리 사업 장애 유형별 집계 현황 예) 경기도 장애인 근로 사업장 현황 예) 장애인 구인·구직 플랫폼 채용/교육 데이터</p> <p>[비정형] 교육/행사 게시글 및 직무 관련 설문 조사 결과 등 예) 장애 유형별 업무 실태 및 직무 선호도 조사 데이터 예) 고용 관련 행사 게시글 및 첨부파일 (이미지, 텍스트 등)</p>	<p>[정형] 10종 이상 채용·교육 데이터 3,000건 이상</p> <p>[비정형] 이미지/텍스트 1,000건 이상 수집</p>

□ **공개SW** 성과 지표(신청시 지표, 목표, 설정근거 및 내용만 작성)

	지표	목표 당해 목표치	실적 (누적)	설정근거	내용
2차 년도	기여자 (명)	20명 이상 5명 이상		과제 참여인력의 20% 이상	실제 프로젝트 공개 SW 참여하는 기 여자를 5명 이상 확보
	저장소	9개 이상 3개		인공지능 모델 훈련 및 API	AI 모델 Github 저장소 3개 지속적 으로 운영
	커밋 수	1,200회 이상 200회 이상		인공지능 모델 훈련 및 API 오픈 소스 커밋	AI 모델의 파라미터와 모델 이용 API 오픈 소스에 대한 Github 커밋 횟수
	스타수	200개 이상 0개		오픈 소스 star 수	초기 개발 완료 예상 시점인 3차년도 부터 스타 확보
	Fork 수	100회 이상 0회		오픈 소스 Fork 수	초기 개발 완료 예상 시점인 3차년도 부터 fork 확보
	커뮤니티 활성도	200점 이상 0점 이상		상위 100 커뮤니티와 비교	초기 개발 완료 예상 시점인 3차년도 부터 커뮤니티 활성화
	활동성	96점 이상 0점 이상		오픈 소스 커뮤니티를 지속적으로 운영	초기 개발 완료 예상 시점인 3차년도 부터 활동

# || 일정 및 달성도

Development of data-based technology to explore and utilize data for people with disabilities

01 연구추진 일정

02 정량적 목표 대비 성과

# 01

## II. 일정 및 달성도

### 연구추진 일정 (1/2) |

	개발내용	개발기간												비고
		1	2	3	4	5	6	7	8	9	10	11	12	
스위트케이	1. 공공 및 민간 데이터 활용 DB 구축													
	2. 장애인 자립생활 지원 빅데이터 플랫폼 구축													
	3. 데이터 분석 툴 개발													
	4. 사용 주체별 실증 계획 수립													
차세대융합기술 연구원	개발내용	개발기간												비고
		1	2	3	4	5	6	7	8	9	10	11	12	
	1. 장애인 무장애 이동경로 최적화 모델 개발													
	2. 장애 특성별 일자리 추천 모델 개발													



# 01

## II. 일정 및 달성도

### 연구추진 일정 (2/2) |

	개발내용	개발기간												비고
		1	2	3	4	5	6	7	8	9	10	11	12	
한국보건사회 연구원	1. 보유 데이터 공개 지원													
	2. 기존 데이터 활용 제약사항 및 해결 방안 모색													
	3. 이슈해결을 위한 필요 데이터 연구													
	개발내용	개발기간												비고
		1	2	3	4	5	6	7	8	9	10	11	12	
나라에이치알	1. 보유 데이터 공개 지원													
	2. 기존 데이터 활용 제약사항 및 해결 방안 모색													
	3. 이슈해결을 위한 필요 데이터 연구													

# 02 II. 일정 및 달성도

## 정량적 목표 대비 성과 I

### 정량적 목표 대비 달성도 및 성과

구분	성과지표	단위	2년차 (목표)	2년차 (달성)	비고
스위트케이	국내 특허 출원	건	1		
	성과홍보		1		
	시제품		1		
	S/W 등록		2		
	기술문서		4		
차세대융합기술연구원	국내 특허 출원		2	0	9월 진행 예정
	S/W 등록		2	0	9월 진행 예정
	논문 (SCI)		1	0	제출 중
한국보건사회연구원	논문 (SCI)		1		
	논문 (KCI)		1		
나라에이치알	성과홍보		1		

# ||| 월간 진행 내용

Development of data-based technology to explore and utilize data for people with disabilities

- 01 스위트케이
- 02 차세대융합기술연구원
- 03 한국보건사회연구원
- 04 나라에이치알

# 01

## Ⅲ. 월간 진행 내용

### 스위트케이 | 월간 진행 내용 요약

#### ■ 개발 진행 사항

연구 목표	추진 내용	질적 성과	양적 성과
(5) 장애인 자립 생활 지원 빅데이터 플랫폼 운영 관리	<ul style="list-style-type: none"><li>• 운영 관리 (API Key관리) 서버 (개발 완료) <a href="http://192.168.60.142/adm">http://192.168.60.142/adm</a> (회원가입 가능)</li><li>• 장애인 자립 지원 허브 사이트 (개발 완료) <a href="http://192.168.60.149">http://192.168.60.149</a></li></ul>	<ul style="list-style-type: none"><li>• 운영 관리 서버 완료</li><li>• 장애인 자립 지원 허브 완료</li></ul>	<ul style="list-style-type: none"><li>• 진행률 100%</li><li>• 진행률 100%</li></ul>
(8) 데이터 수집 및 전처리 모듈	<ul style="list-style-type: none"><li>• 정형 콘텐츠 API 연동 자동 수집 서버 (업데이트 완료)</li></ul>	<ul style="list-style-type: none"><li>• 편의 시설 POI 완료</li><li>• 경기관광 공사 POI 추가 완료</li></ul>	<ul style="list-style-type: none"><li>• 진행률 100%</li></ul>
(9) 모델 연동 API 모듈	API 서버 (개발 완료) <a href="http://192.168.60.142:4010/api/v1/">http://192.168.60.142:4010/api/v1/</a> <a href="http://192.168.60.142/docs/?spec=/docs/latest.yaml">http://192.168.60.142/docs/?spec=/docs/latest.yaml</a> (API 문서 서버)	<ul style="list-style-type: none"><li>• API 문서 서버 구축 완료</li></ul>	<ul style="list-style-type: none"><li>• 진행률 100%</li></ul>
길찾기 지원	<ul style="list-style-type: none"><li>• 안양시 네트워크 데이터 추출 2차 (8월 18일 용기원 최종 전달 완료)</li></ul>	<ul style="list-style-type: none"><li>• 도보데이터 구축 완료</li></ul>	<ul style="list-style-type: none"><li>• 진행률 100%</li></ul>

# 01 III. 월간 진행 내용

## 스위트케이 | 세부 내용 (1)

### ■ 장애인 자립 지원 허브 사이트 (<http://192.168.60.149/>)

장애인 자립 지원 허브

검색어를 입력하세요

장애인의 자립에 관하여

장애인 자립 지원 서비스와 장애인 자립 데이터에 대해 소개합니다.

자세히 보기 >

최신 데이터

이동권

이동권 관련 장소 정보

이동권

무장애(Barrier Free) 관광지 시설 정보

이동권

서울시 지하철역 엘리베이터 위치 정보

이동권

공중 화장실 위치 및 시설 정보

고용

장애인 구직자 현황

고용

발달장애인을 위한 직업 훈련장

자립 테마별

전체보기 >

신체적 자립

10건

정서적 자립

3건

경제적 자립

8건

사회적 자립

3건

데이터 유형별

전체보기 >

기초 데이터

24건

이동권 데이터

4건

고용 데이터

15건

자립 수준 자가 진단

간단한 자가 진단으로 자립 수준을 확인하고, 맞춤 정보를 바로 만나보세요.

자가 진단 바로가기

자립 지원 서비스

보통 일자

보통 일자

보통 일자

보통 일자

보통 일자

보통 일자

보통 일자

보통 일자

보통 일자

장애인 자립 지원 허브

검색어를 입력하세요

홈 > 사이트 소개 > 자립 수준 자가진단

자립 수준 자가 진단을 시작합니다.

자가 진단 문항은 총 31개로, 약 10분 정도 소요됩니다.

테스트는 4개 영역으로 구성되어 있으며  
각 문항에 대해 1(전혀 아니다) ~ 5(매우 그렇다) 중  
하나를 선택해 주세요.

자가 진단 시작하기

홈 > 데이터 목록

데이터 유형별 데이터

데이터 유형별 데이터를 확인할 수 있습니다.

총 43 건

데이터명

태그

이동권 관련 장소 정보

-

제공 포맷 csv 제공 기관 다뉴얼,경기관광공사 등록일 2025-09-09

서울시 지하철역 엘리베이터 위치 정보

-

제공 포맷 csv 제공 기관 서울특별시 등록일 2025-08-01

공중 화장실 위치 및 시설 정보

-

제공 포맷 csv 제공 기관 행정안전부 등록일 2025-08-01

장애인 자립 지원 허브

검색어를 입력하세요

홈 > 사이트 소개 > 자립 수준 자가진단 > 결과

나의 자립 점수는?

정서적 자립, 사회적 자립이 조금 더 필요해요.

신체적 자립

85점

정서적 자립

40점

경제적 자립

75점

사회적 자립

68점

이런 정보를 확인해보세요

정서적 자립을 위한  
발달장애인 부모상담지원

정서적 자립을 위한  
발달장애인 가족휴식지원

사회적 자립을 위한  
장애인지역사회재활시설

자가 진단 다시하기

더 많은 지원 정보 보기

01

Ⅲ. 월간 진행 내용

스위트케이 | 세부 내용 (2)

□ 비정형 이동권 데이터 수집

기관	내용	건수	기관	내용	건수
경기관광공사	경기도 무장애 여행정보	706	광주교통공사	지하철역별 시설물이미지	206
한국관광공사	무장애 여행정보	2,789	부산교통공사	역 시설안내도	114
교보교육재단	무장애 나들이 코스	6,770		역사시설 유니버설디자인 키맵	113
			서울교통공사	역이용안내도	270
			제주특별자치도	사회적약자 시설 데이터(로드뷰)	62
			한국해양교통안전공단	연안여객선 교통약자 이동편의시설 도면	153
계					11,183

# 01

## Ⅲ. 월간 진행 내용

### 스위트케이 | 향후계획 및 논의사항

#### 1. 데이터 성능 지표 평가 인증 준비

평가 항목 (주요성능1)	단위	연구개발 목표치	검사 방법 정의
		1단계 (24~25)	
1. 수집 데이터 프로파일링 품질 정확도(컬럼, 패턴, 범위 등)	%	90	컬럼 적합성, 패턴 적합성, 범위 적합성에 대해 각각 시험 신청서 내용으로 시험 진행 예정
2. 수집 데이터 통계적 다양성 검증(클래스, 인스턴스 분포 등)	Min /Max	3%/30%	기초 / 기타 / 이동권 / 고용 데이터의 각각 목표 수치 이상으로 수집되었는지 시험. 수집 원천 대상에 대해 다양성의 기준을 잡고 통계적 다양성을 검증 예정 (예, 기초 데이터 비정형 5000건에 대해 19개 대상에서 수집함.)
3. 수집 데이터 전처리 품질 정확도	%	80%	기초데이터 20종에 대해 수집한 데이터를 전처리하여 데이터베이스에 입력한 결과 데이터 값 완전성 / 데이터 값 유효성 / 의미 유효성 / 참조 무결 일관성 으로 평가함.
4. 지속적인 수집을 위한 수집 자동화 비율	%	50%	기초 데이터 비정형 5,000건, AI Hub 개방데이터, 이동권 관련 비정형 데이터 10,000건에 대해 크롤링을 통해 자동 수집한 코드로 자동화 비율 점검.



## 02

Ⅲ. 월간 진행 내용

## 차세대융합기술연구원 | 월간 진행 내용 요약

연구 목표	추진 내용	질적 성과	양적 성과
최적 경로 탐색	<ul style="list-style-type: none"><li>안양시 보행 네트워크 + 경사도 반영 보행 경로 탐색 시나리오 구성 및 성능 평가</li><li>특허출원 2건 (진행 중)</li><li>SCI 1건 (Under review)</li></ul>		
일자리 추천	<ul style="list-style-type: none"><li>모델 프레임워크 및 실험 설계</li></ul>		
관광지 추천	<ul style="list-style-type: none"><li>모델 서베이</li></ul>		

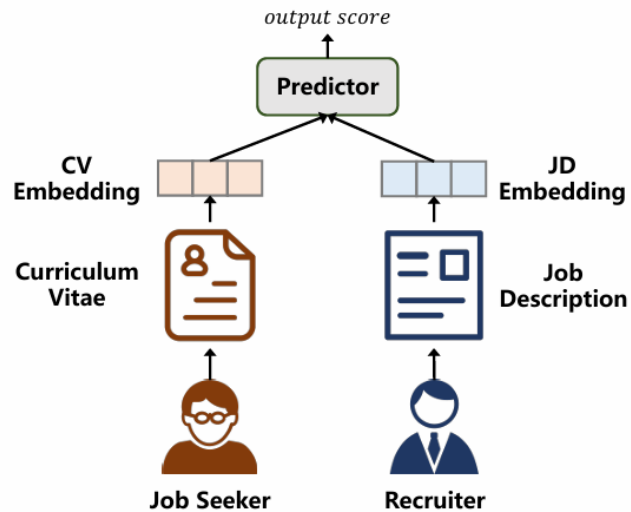
# 02 Ⅲ. 월간 진행 내용

## 차세대융합기술연구원 | 세부 내용

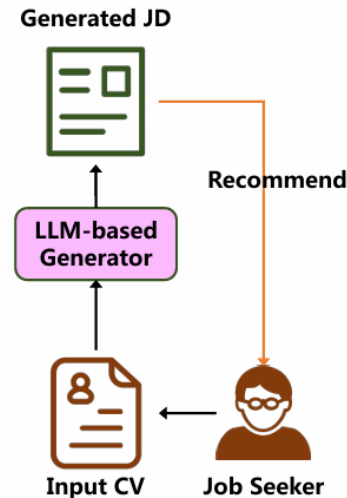
### 일자리 추천 모델 프레임워크 설계

- 출퇴근시 교통·이동 지원 정보
- 맞춤형 이력서/자기소개서 작성 지원

(a) Discriminative Job Recommendation



(b) Generative Job Recommendation



(c) Generation-Enhanced Job Recommendation

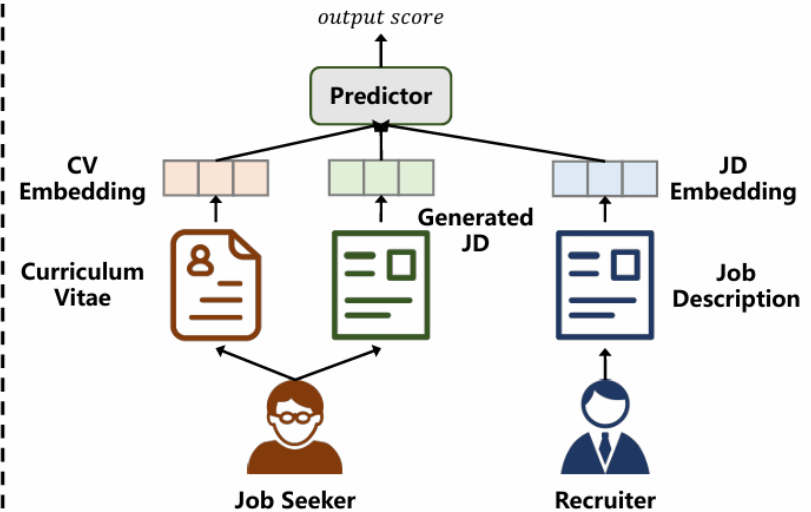


Fig. 1. Schematic diagram of three distinct job recommendation paradigms.

## 관광지 추천 모델 서베이

Table 1. Existing TRS

TRS	Key Features	Advantages	Disadvantages
PersonalTour <sup>a</sup>	Uses distributed AI and multiagent systems, autonomous agents, and flexible recommendations	Outperformed manual travel agents with 76.59% accuracy compared to human experts	May not fully replace human expertise
TravelBuddy <sup>b</sup>	Real-time route planning algorithm, knowledge graph attention network, interactive interface	Continuously customises routes based on user feedback and offers personalised advice	Requires active user input and interaction
Photo2Trip <sup>c</sup>	Uses geotagged photos, mean-shift clustering, and collaborative filtering	Recommends popular routes, considers visit time, location, and duration	Relies heavily on visual content
TravelWithFriends <sup>d</sup>	Hybrid system using content-based, collaborative filtering, and knowledge-based methods	Provides personalised recommendations based on user constraints and filters destinations by ratings	May not offer detailed explanations for suggestions
TripAdvisor <sup>e</sup>	User-generated content platform, five-point rating scale, content-based method	Offers word-of-mouth reviews, a platform for searches, and bookings	Concerns about cluttered displays and fake reviews
TripHobo <sup>f</sup>	Offers a variety of locations, restaurants, package tours, and a drag-and-drop interface	Covers attractions, itinerary planning, accommodations, and local transportation	May lack consideration of time spent at each location

*Note.* TRS = Tourism Recommendation Systems. Adapted from <sup>a</sup>Lorenzi et al. (2011). <sup>b</sup>Fu et al. (2014); Jain et al. (2021). <sup>c</sup>Gaggi (2013); Wang et al. (2022); Yin et al. (2010). <sup>d</sup>De Pessemier et al. (2015). <sup>e</sup>Amaral et al. (2014); Belaidan et al. (2019); Filieri et al. (2020); Valdivia et al. (2019). <sup>f</sup>Belaidan et al. (2019).

## 03

Ⅲ. 월간 진행 내용

## 한국보건사회연구원 | 월간 진행 내용 요약

연구 목표	추진 내용	질적 성과	양적 성과
sci 논문 게재 완료	• 논문 게재 완료 및 게재료 행정 처리 중		
kci 논문 투고 예정	• 사회연결망 분석을 활용한 자폐성 장애 청소년과 성인 보호자의 돌봄 부담 비교 분석		

## 03

Ⅲ. 월간 진행 내용

## 한국보건사회연구원 | 세부 내용

## • KCI 논문 투고 예정

- 논문명: 사회연결망 분석을 활용한 자폐성 장애 청소년과 성인 보호자의 돌봄 부담 비교 분석

사회연결망 분석(SNA)을 통해 자폐성 장애 청소년 보호자와 성인 보호자의 돌봄 부담 차이를 비교

대상: 2024년 발달장애인 일과 삶 실태조사 응답자 중 자폐 청소년 보호자 152명, 성인(20대) 보호자 504명, 총 656명.

자료: ‘돌봄 시 겪는 어려움’ 문항(13개 보기 중 ‘없음’을 제외한 12개 항목)

돌봄 대상자의 발달 단계에 따라 보호자 부담 구조가 달라지므로, 청소년기와 성인기별 맞춤형 돌봄 및 정신·신체 건강 지원 정책이 필요함을 제시

⇒ 분석방법: 네트워크 특성 및 중심성(연결정도, 매개, 위세 중심성) 분석으로 집단 간 비교 수행.

⇒ 투고 저널명: 한국엔터테인먼트산업학회 논문지

⇒ 투고 일정: 10월 23일 논문 제출 → 제 19권 7호 게재 목표

# 04

## Ⅲ. 월간 진행 내용

### 나라에이치알 | 월간 진행 내용 요약

연구 목표	추진 내용	질적 성과	양적 성과
매칭 인재 만족도 조사 정리 및 공유	<ul style="list-style-type: none"><li>장애인잡 내부 DB 및 외부 장애인 대상 조사 144건 완료(1차 공유)</li><li>보건복지부 2024년 장애인일자리 만족도 조사 531건</li></ul>		
AI 비서 사업화 2차 보고	<ul style="list-style-type: none"><li>사업화 관련 발표 별도 진행</li></ul>		
장애인 데이터 수집(~계속)	<ul style="list-style-type: none"><li>장애인 직무 데이터 수집(~계속)</li><li>비정형 데이터(교육/행사) 수집(~계속)</li></ul>		

04

Ⅲ. 월간 진행 내용

나라에이치알 | 세부 내용

매칭 인재 만족도 조사 자료 정리 (장애인잡DB)

매칭 인재 만족도 조사 데이터 결과값 표기안(장애인잡DB)  
[기준일 : 2025.10.16]

구분	기업 문의					매칭 인재 만족도 조사			AI 장애인 인재 매칭 개발 관련 조사	
	후생은 [가?]	회사의 근무시간은 적절합니까?	귀하가 현재 맡은 업무는 본인의 역량과 적성에 맞습니까?	귀하가 맡은 업무의 난이도와 유연성이 적절하다고 느끼십니까?	현재 직장에서의 전반적인 만족도는 어떻습니까?	본인이 희망하는 기업의 부서, 직군은 무엇입니까?	기업을 고려했을 때 무엇을 가장 중점으로 보았습니까?	최종 선택한 기업이 있다면 어떤 부서와 직군입니까?	AI 장애인 인재 매칭 플랫폼 개발의 필요성을 느끼거나 사용 의향이 있습니까?	AI 장애인 인재 매칭 플랫폼 개발시 바라는 기능이 있습니까?
C001	다	아니다	그렇다	그렇다	높다	경영·사무·금융·보험	급여 수준	경영·사무·금융·보험	매우 그렇다	맞춤 이력서/자기소개서 작성 지원,
C002	다	보통이다	보통이다	보통이다	높다	예술·디자인·방송·스포츠	출퇴근 거리	미용·여행·숙박·음식·경비·물품·청소	보통이다	출퇴근시 교통·이동 지원 정보, 맞춤 이력서/자기소개서 작성 지원, 음성·영상 입력 지원 기능, 면접 후기 공유 및 합격 전략 제공
C003	높다	매우 그렇다	매우 그렇다	매우 그렇다	매우 높다	경영·사무·금융·보험	급여 수준	경영·사무·금융·보험	매우 그렇다	출퇴근시 교통·이동 지원 정보, 맞춤 이력서/자기소개서 작성 지원, 음성·영상 입력 지원 기능, 면접 후기 공유 및 합격 전략 제공
C004	아니다	보통이다	보통이다	보통이다	보통이다	경영·사무·금융·보험	급여 수준	경영·사무·금융·보험	매우 그렇다	출퇴근시 교통·이동 지원 정보, 맞춤 이력서/자기소개서 작성 지원
C005	다	아니다	그렇다	보통이다	보통이다	교육·법률·사회복지·경찰·소방 및 군인	Work-life balance	자·정비·생산·화학·환경·섬유·의복·식품·기	매우 그렇다	면접 후기 공유 및 합격 전략 제공
C006	높다	매우 그렇다	그렇다	그렇다	높다	교육·법률·사회복지·경찰·소방 및 군인	출퇴근 거리	교육·법률·사회복지·경찰·소방 및 군인	보통이다	출퇴근시 교통·이동 지원 정보
C007	높다	매우 그렇다	그렇다	그렇다	높다	설치·정비·생산·전기·전자·정보통신	복리후생	경영·사무·금융·보험	그렇다	음성·영상 입력 지원 기능, 면접 후기 공유 및 합격 전략 제공
C008	높다	매우 그렇다	매우 그렇다	매우 그렇다	매우 높다	자·정비·생산·인쇄·복합·공예 및 제조 단	출퇴근 거리	자·정비·생산·인쇄·복합·공예 및 제조 단	매우 그렇다	출퇴근시 교통·이동 지원 정보, 맞춤 이력서/자기소개서 작성 지원, 면접 후기 공유 및 합격 전략 제공
C009	높다	매우 그렇다	매우 그렇다	매우 그렇다	매우 높다	경영·사무·금융·보험	출퇴근 거리	경영·사무·금융·보험	매우 그렇다	출퇴근시 교통·이동 지원 정보, 맞춤 이력서/자기소개서 작성 지원, 음성·영상 입력 지원 기능, 면접 후기 공유 및 합격 전략 제공
C010	다	보통이다	보통이다	보통이다	보통이다	경영·사무·금융·보험	출퇴근 거리	경영·사무·금융·보험	보통이다	출퇴근시 교통·이동 지원 정보, 맞춤 이력서/자기소개서 작성 지원, 음성·영상 입력 지원 기능, 면접 후기 공유 및 합격 전략 제공
C011	아니다	매우 아니다	매우 아니다	매우 아니다	매우 낮다	경영·사무·금융·보험	급여 수준	경영·사무·금융·보험	매우 그렇다	출퇴근시 교통·이동 지원 정보
C012	다	그렇다	보통이다	그렇다	보통이다	농림어업직	급여 수준	경영·사무·금융·보험	그렇다	출퇴근시 교통·이동 지원 정보
C013	아니다	그렇다	매우 아니다	아니다	매우 낮다	예술·디자인·방송·스포츠	급여 수준	예술·디자인·방송·스포츠	매우 그렇다	맞춤 이력서/자기소개서 작성 지원
C014	다	그렇다	매우 그렇다	매우 그렇다	매우 높다	경영·사무·금융·보험	급여 수준	설치·정비·생산·기계·금속·재료	매우 그렇다	맞춤 이력서/자기소개서 작성 지원
C015	다	아니다	매우 아니다	보통이다	낮다	예술·디자인·방송·스포츠	급여 수준	자·정비·생산·화학·환경·섬유·의복·식품·기	매우 그렇다	출퇴근시 교통·이동 지원 정보
C016	다	그렇다	그렇다	그렇다	높다	경영·사무·금융·보험	급여 수준	경영·사무·금융·보험	그렇다	맞춤 이력서/자기소개서 작성 지원
C017	다	매우 그렇다	매우 그렇다	매우 그렇다	매우 높다	경영·사무·금융·보험	복리후생	경영·사무·금융·보험	그렇다	출퇴근시 교통·이동 지원 정보
C018	다	그렇다	보통이다	그렇다	높다	경영·사무·금융·보험	Work-life balance	건설·채굴	보통이다	맞춤 이력서/자기소개서 작성 지원



04

Ⅲ. 월간 진행 내용

나라에이치알 | 세부 내용

매칭 인재 만족도 조사 자료 정리 (외부 장애인 DB)

매칭 인재 만족도 조사 데이터 결과값 표기안(커뮤니티)

[기준일 : 2025.10.16]

구분	기업 문의						매칭 인재 만족도 조사			AI 장애인 인재 매칭 개발 관련 조사	
	수준은 가?	회사의 복리후생은 적절합니까?	회사의 근무시간은 적절합니까?	귀하가 현재 맡은 업무는 본인의 역량과 적성에 맞습니까?	귀하가 맡은 업무의 난이도와 유연성이 적절하다고 느끼십니까?	현재 직장에서의 전반적인 만족도는 어떨습니까?	본인이 희망하는 기업의 부서, 직군은 무엇입니까?	기업을 고려했을 때 무엇을 가장 중점으로 보았습니까?	최종 선택한 기업이 있다면 어떤 부서와 직군입니까?	AI 장애인 인재 매칭 플랫폼 개발의 필요성을 느끼거나 사용 의향이 있습니까?	AI 장애인 인재 매칭 플랫폼 개발시 바라는 기능이 있습니까?
B001	다	보통이다	보통이다	보통이다	그렇다	매우 높다	경영·사무·금융·보험	Work-life balance	교육·법률·사회복지·경찰·소방 및 군인	그렇다	출퇴근시 교통·이동 지원 정보, 맞춤 이력서/자기소개서 작성 지원
B002	다	보통이다	아니다	그렇다	그렇다	보통이다	경영·사무·금융·보험	급여 수준	경영·사무·금융·보험	그렇다	맞춤 이력서/자기소개서 작성 지원
B003	다	보통이다	보통이다	그렇다	그렇다	보통이다	경영·사무·금융·보험	급여 수준	경영·사무·금융·보험	그렇다	출퇴근시 교통·이동 지원 정보, 맞춤 이력서/자기소개서 작성 지원, 면접 후기 공유 및 합격 전략 제공
B004	다	보통이다	매우 그렇다	보통이다	보통이다	보통이다	연구 및 공학기술	출퇴근 거리	보건·의료	매우 그렇다	맞춤 이력서/자기소개서 작성 지원, 면접 후기 공유 및 합격 전략 제공
B005	다	그렇다	아니다	보통이다	보통이다	낮다	교육·법률·사회복지·경찰·소방 및 군인	급여 수준	교육·법률·사회복지·경찰·소방 및 군인	매우 그렇다	출퇴근시 교통·이동 지원 정보, 맞춤 이력서/자기소개서 작성 지원, 음성·영상 입력 지원 기능, 면접 후기 공유 및 합격 전략 제공
B006	다	그렇다	그렇다	보통이다	그렇다	높다	영업·판매·운전·운송	기업 규모	자정비·생산·화학·환경·섬유·의복·식품	보통이다	출퇴근시 교통·이동 지원 정보, 면접 후기 공유 및 합격 전략 제공
B007	다	보통이다	보통이다	그렇다	매우 그렇다	매우 높다	예술·디자인·방송·스포츠	급여 수준	예술·디자인·방송·스포츠	매우 아니다	출퇴근시 교통·이동 지원 정보, 면접 후기 공유 및 합격 전략 제공
B008	다	매우 그렇다	매우 그렇다	매우 그렇다	매우 그렇다	매우 높다	예술·디자인·방송·스포츠	복리후생	예술·디자인·방송·스포츠	보통이다	맞춤 이력서/자기소개서 작성 지원
B009	다	매우 아니다	아니다	아니다	매우 아니다	매우 낮다	경영·사무·금융·보험	급여 수준	경영·사무·금융·보험	매우 그렇다	출퇴근시 교통·이동 지원 정보, 맞춤 이력서/자기소개서 작성 지원, 면접 후기 공유 및 합격 전략 제공
B010	다	아니다	아니다	아니다	아니다	낮다	경영·사무·금융·보험	급여 수준	경영·사무·금융·보험	매우 그렇다	출퇴근시 교통·이동 지원 정보, 맞춤 이력서/자기소개서 작성 지원, 면접 후기 공유 및 합격 전략 제공
B011	다	아니다	아니다	아니다	아니다	낮다	경영·사무·금융·보험	급여 수준	경영·사무·금융·보험	그렇다	출퇴근시 교통·이동 지원 정보, 맞춤 이력서/자기소개서 작성 지원
B012	다	아니다	아니다	아니다	아니다	낮다	미용·여행·숙박·음식·경비·물품·청소	급여 수준	미용·여행·숙박·음식·경비·물품·청소	그렇다	출퇴근시 교통·이동 지원 정보, 맞춤 이력서/자기소개서 작성 지원, 면접 후기 공유 및 합격 전략 제공
B013	다	그렇다	그렇다	그렇다	그렇다	높다	영업·판매·운전·운송	급여 수준	영업·판매·운전·운송	매우 그렇다	맞춤 이력서/자기소개서 작성 지원, 면접 후기 공유 및 합격 전략 제공
B014	다	아니다	보통이다	그렇다	아니다	보통이다	경영·사무·금융·보험	급여 수준	경영·사무·금융·보험	매우 그렇다	맞춤 이력서/자기소개서 작성 지원
B015	다	아니다	아니다	매우 아니다	아니다	매우 낮다	경영·사무·금융·보험	출퇴근 거리	경영·사무·금융·보험	매우 그렇다	출퇴근시 교통·이동 지원 정보
B016	다	아니다	아니다	그렇다	아니다	높다	경영·사무·금융·보험	급여 수준	설치·정비·생산·전기·전자·정보통신	매우 그렇다	출퇴근시 교통·이동 지원 정보, 맞춤 이력서/자기소개서 작성 지원, 면접 후기 공유 및 합격 전략 제공
B017	다	그렇다	그렇다	그렇다	그렇다	보통이다	교육·법률·사회복지·경찰·소방 및 군인	복리후생	교육·법률·사회복지·경찰·소방 및 군인	보통이다	음성·영상 입력 지원 기능
B018	다	아니다	보통이다	보통이다	보통이다	보통이다	경영·사무·금융·보험	복리후생	교육·법률·사회복지·경찰·소방 및 군인	보통이다	출퇴근시 교통·이동 지원 정보

# 04

## Ⅲ. 월간 진행 내용

### 나라에이치알 | 세부 내용

## 2024년 장애인일자리 만족도 조사 결과 (보건복지부)

### ■ 일반형일자리사업\_참여자 **구직장애인** (차원별)

- 일반형일자리사업 참여자(구직장애인)의 '종합만족도'는 87.1점이었으며, '사업 재참여 의향', '정책 만족도', '사업효과 만족도'가 가장 높은 수준을 보임.
- 반면 '사업추진 만족도'(78.5)는 만족도가 가장 낮은 편으로 나타남.

### ■ 일반형일자리사업 **수행기관 담당자** (항목별)

- 일반형일자리사업 수행기관 담당자 만족도를 항목별로 살펴보면, '장애인 사회활동 도움도'가 89.3점으로 가장 높게 나타났으며, '정책 필요성'이 88.9점, '장애인 소득증진 기여'는 88.7점으로 그 다음으로 높은 만족도를 보였음.
- 반면 '장애인 민간일자리 취업 도움도'는 70.5점으로 만족도 수준이 비교적 낮게 나타남.

[표 II-4] 일반형일자리사업 요약표(차원별)(참여자(구직장애인))

(단위 : 명, 점)	사례수 (명)	정책 만족도	사업 만족도	사업 효과 만족도	개인 만족도	전반적 만족도	사업 재참여 의향	타인 추천 의향	삶의 질 향상도	사업 만족도	사업 성과 만족도	종합 만족도
전 체	(531)	90.9	78.5	90.6	81.9	84.3	91.3	85.9	89.1	85.5	88.8	87.1
사업 구분	전일제	(403)	91.4	78.3	90.8	82.2	84.9	91.3	86.4	89.5	85.7	87.4
	시간제	(127)	89.2	79.3	89.8	80.8	82.4	91.2	84.3	87.7	84.8	86.3
기관 소재지	서울	(132)	91.6	79.8	92.9	84.0	85.1	91.6	85.2	90.0	87.1	88.9
	인천/경기	(108)	90.6	78.7	90.5	81.2	82.5	92.1	87.5	89.7	85.3	87.5
	대전/충청/세종	(64)	91.2	79.6	91.7	83.7	85.3	93.3	86.1	90.7	86.6	88.3
	광주/전라	(81)	91.2	77.8	89.4	81.1	86.4	90.9	86.2	88.1	84.9	86.6
	대구/경북	(53)	93.4	80.6	91.9	82.8	87.7	92.9	87.7	90.0	87.2	90.2
	부산/울산/경남	(71)	88.9	75.9	87.9	79.3	82.4	88.7	84.6	87.5	83.0	86.9
	강원/제주	(20)	85.7	71.8	82.0	75.4	74.8	85.2	80.0	81.7	78.7	82.3
성별	남성	(338)	91.4	78.5	91.0	82.0	84.2	91.2	85.7	89.2	85.7	88.7
	여성	(193)	90.0	78.5	89.8	81.8	84.5	91.5	86.3	88.8	85.0	86.9
연령	20대 미만	(4)	86.0	79.2	81.3	84.0	80.0	84.0	80.0	84.0	82.6	82.7
	20대	(27)	86.5	82.8	89.5	83.2	85.2	89.7	85.5	86.5	86.0	86.0
	30대	(55)	89.2	78.2	89.5	79.7	82.5	89.4	84.4	86.9	84.1	86.9
	40대	(81)	90.3	80.0	87.5	79.8	83.6	89.8	83.2	85.7	84.4	86.2
	50대	(112)	92.1	77.8	91.0	82.1	84.5	92.2	87.9	88.8	85.7	89.6
장애 유형	60세 이상	(252)	91.4	78.0	91.9	82.8	84.9	92.6	86.4	90.8	86.0	89.9
	지체장애	(236)	92.7	79.5	92.6	83.6	86.3	94.4	88.0	90.7	87.1	89.1
	뇌병변장애	(70)	92.5	79.1	89.5	79.7	84.0	90.9	87.9	88.4	85.2	89.1
	시각장애	(53)	86.3	72.9	87.5	76.5	79.0	86.5	78.1	85.5	80.8	83.3
	청각장애	(21)	90.8	78.1	89.9	84.3	84.8	88.0	85.6	89.6	85.8	87.7
	언어장애	(3)	93.3	89.3	95.6	84.4	93.3	93.3	93.3	93.3	90.7	93.3
	뇌전증장애	(4)	88.0	65.6	90.7	76.0	72.0	88.0	80.0	92.0	80.1	86.7
	지적장애	(64)	89.1	79.5	85.9	80.6	82.7	87.0	81.9	86.5	83.8	85.1
	경신장애	(31)	88.1	78.9	88.9	80.7	85.0	90.0	85.6	86.7	84.1	87.4
	자폐성장애	(10)	88.3	80.3	88.9	84.4	80.0	83.3	81.7	91.7	85.5	85.5
	신경장애	(32)	89.2	78.5	92.8	84.1	84.3	91.4	88.7	88.7	86.2	89.6
	실감장애	(3)	92.5	69.0	98.3	80.0	80.0	95.0	90.0	90.0	85.0	91.7
	간장애	(3)	90.0	80.0	100.0	84.4	86.7	93.3	80.0	100.0	88.6	91.1
	감각·요루장애	(1)	80.0	88.0	86.7	100.0	80.0	100.0	100.0	100.0	88.7	100.0

[표 II-9] 일반형일자리사업 요약표(항목별)(수행기관 담당자)

(단위 : 명, 점)	사례수 (명)	정책 공감성	정책 필요성	추진 과정 적절성	모집 및 선발 과정 적절성	교육 내용의 적절성	기관 간의 소통 원활	장애인 사회 참여 기여	장애인 소득 증진 기여	장애인 사회 활동 도움도	장애인 민간일자리 취업 도움도	보람과 성취	장애인 에 대한 인식 개선
전 체	(60)	87.6	88.9	83.3	80.5	79.6	82.4	87.8	88.7	89.3	70.5	79.2	80.8
사업 구분	전일제	(32)	87.7	89.2	83.5	80.5	79.3	82.8	88.2	88.9	89.7	71.0	81.7
	시간제	(28)	87.5	88.5	83.0	80.4	80.0	82.0	87.3	88.5	88.7	69.9	78.6
기관 소재지	서울	(8)	84.4	83.7	85.2	79.3	77.8	77.8	90.4	84.4	88.9	66.7	82.2
	인천/경기	(13)	88.1	89.8	84.7	81.7	78.7	83.8	87.2	88.1	90.6	71.5	81.7
	대전/충청/세종	(12)	86.5	86.5	81.9	79.1	80.9	81.9	88.4	90.7	90.2	72.1	75.4
	광주/전라	(8)	86.7	91.9	80.7	77.0	75.6	85.2	85.9	89.6	88.2	74.1	77.8
	대구/경북	(6)	91.3	91.3	86.1	82.6	84.4	87.8	91.3	89.6	72.2	77.4	80.9
	부산/울산/경남	(9)	89.4	90.6	85.0	85.0	83.1	81.9	88.8	90.0	89.4	71.9	83.1
	강원/제주	(4)	86.7	89.3	76.0	70.7	77.3	81.3	84.0	84.0	84.0	57.3	73.3
성별	남성	(22)	87.0	88.3	83.6	81.0	78.7	82.3	88.3	88.6	73.0	81.0	84.4
	여성	(38)	87.9	89.2	83.1	80.2	80.2	82.5	87.5	88.9	89.6	69.1	78.1
연령	20대	(4)	82.9	85.7	74.3	74.3	71.4	80.0	80.0	85.7	88.6	65.7	68.6
	30대	(31)	85.5	86.2	83.5	80.6	79.8	80.6	87.2	85.9	87.2	72.3	78.5
	40대	(19)	90.3	91.2	84.7	81.2	80.9	84.1	88.2	92.9	90.6	70.0	80.3
	50대	(6)	91.4	96.2	82.9	82.9	82.9	88.6	93.3	92.4	95.2	66.7	84.8
	60세 이상	(1)	100.0	100.0	90.0	70.0	50.0	80.0	100.0	80.0	100.0	60.0	90.0
소속 기관	시/군/구청	(45)	87.0	87.3	82.1	80.4	79.9	81.5	86.5	88.6	87.8	70.1	77.8
	장애인복지관 및 사회복지관	(8)	90.4	93.3	87.4	80.7	82.2	87.4	89.6	83.7	91.1	68.9	83.7
	장애인단체	(7)	88.3	95.0	86.7	82.5	75.8	85.0	92.5	93.3	95.8	73.3	89.2
	병원/보건소/ 요양시설	(0)	100.0	100.0	80.0	80.0	60.0	80.0	100.0	100.0	100.0	80.0	80.0
	기타	(1)	80.0	80.0	80.0	60.0	80.0	60.0	100.0	100.0	100.0	80.0	80.0
업무 기간	1년 미만	(21)	86.8	88.1	82.4	80.3	80.5	84.1	87.3	88.1	88.7	73.5	78.9
	1년 이상-2년 미만	(16)	87.9	90.0	81.7	79.7	77.6	80.7	86.9	89.7	90.0	72.1	80.3
	2년 이상-3년 미만	(7)	86.7	86.7	85.0	83.3	84.2	87.5	86.7	90.0	88.3	63.3	68.3
	3년 이상-4년 미만	(3)	92.7	92.7	85.5	81.8	74.6	76.4	89.1	89.1	89.1	63.6	89.1
	4년 이상-5년 미만	(2)	86.7	86.7	80.0	73.3	86.7	86.7	93.3	86.7	86.7	66.7	80.0
	5년 이상	(11)	87.8	89.3	85.9	81.0	78.5	80.0	89.3	87.8	90.2	69.3	81.5

구직 장애인과 수행 기관  
담당자의 만족도 조사  
결과로 심층적인 분석 가능

# 04 Ⅲ. 월간 진행 내용

## 나라에이치알 | 세부 내용

### 장애인 직무 데이터 251015 기준 300건 추가 정리

장애인 직무 수집 데이터 목록										
기업명	업종	모집	직무	근무시간	작업환경	학력	임금조건	고용형태	접수방법	필수 및 우대조건
한걸음	광고홍보전시	인쇄·복제, 가구 및 기타 제조 분야 단순 종사원	인쇄 및 임가공업무	주5일 09:00 ~ 12:00		무관	시급 10,320원 이상	기간의 정함이 없는 근로계약	방문 고용24 이메일	만 60세 이상 정신장애인 특별 우대 만 60세 이상 지적장애인이면서 정신질환 전로를 받고 계신 분 우대.
충청북도단양교육지원청	비주거용 건물 임대업	사무 보조원(공공기관)	행정업무, 교육과 문서수발(복), 환경정리 및 비품관리, 주(월)등 업무계획 수립 정리, 각종도서(출간지표합) 및 우편물 관리, 각종 행사 및 민원인 접대 지원	주5일 13:30~17:30		고졸	월급 130만원	기간의 정함이 없는 근로계약	이메일	
광주카리타스근로시설	기타제조업	인쇄·복제, 가구 및 기타 제조 분야 단순 종사원	임가공 및 세척	주5일 09:30~17:00		무관	시급 10,320원 이상	기간의 정함이 없는 근로계약	고용24	
(주)신화케이푸드	한식·육류요리 전문점	사무 보조원(일반사업체)	파일 다운로드 및 정리	주5일 13:00~16:00 또는 14:00~17:00	서거나 걷기 : 서거나 걷는 일 거의 없음 틀고 말하기 : 틀고 말하기 중요 시작 : 아주 작은 글씨를 읽을 수 있는 정도 양손 작업 : 양손으로 작업	무관	시급 10,320원 이상	기간의 정함이 있는 근로계약 12개월	고용24 이메일	
헤드림산업 주식회사	간판 및 광고물	인쇄·복제, 가구 및 기타 제조 분야 단순 종사원	점보틀 화장지 생산에 따른 포장 및 검수 업무 시트지 주부, 현수막작업 보조작업 있음	주5일 09:00~13:00 혹은 13:00~17:00	드는 힘 : 5kg 이내의 물건을 다룰 서거나 걷기 : 일부 서서 하는 일 틀고 말하기 : 간단한 틀고 말하기 필요 시작 : 일상적인 활동이 가능한 정도 손 작업 : 큰 물품의 조립 작업 양손 작업 : 양손으로 작업	무관	월급 105만원	기간의 정함이 없는 근로계약	방문 고용24	
사단법인 경기도장애인마을	사회복지	시민단체 활동가	문화예술 관리·교육, 장애인인식개선 활동	주4일 09:00 ~ 18:00	작업 장소 : 실내 드는 힘 : 5kg 이내의 물건을 다룰 서거나 걷기 : 서거나 걷는 일 거의 없음 틀고 말하기 : 간단한 틀고 말하기 필요 시작 : 일상적인 활동이 가능한 정도 손 작업 : 큰 물품의 조립 작업 양손 작업 : 양손으로 작업	무관	월급 83만원	기간의 정함이 있는 근로계약 12개월	방문 팩스 이메일	
주식회사 해빗랩스	응용 소프트웨어 개발 및 공급업	미디어 콘텐츠 창작자	영상 기획 및 촬영/편집 영상 촬영본 편집, 자막·효과 작업, 영상 콘텐츠 제작 등 관련 업무	주5일 09:00 ~ 18:00		무관	월급 240만원 이상	기간의 정함이 있는 근로계약 3개월	고용24 이메일	경력 3년 이상
사회적협동조합사람과사람	산업 단계	장애인 돌봄 종사원	장애인활동지원사(복지지원사)	주5일 09:00 ~ 18:00	작업 장소 : 실내외 드는 힘 : 5kg 이내의 물건을 다룰 서거나 걷기 : 일부 서서 하는 일 틀고 말하기 : 간단한 틀고 말하기 필요 시작 : 일상적인 활동이 가능한 정도 양손 작업 : 양손으로 작업	무관	시급 12,480원	기간의 정함이 있는 근로계약 12개월	방문	장애인활동지원사 교육이수자(필수), 실습이수원로자(우대)
(주)포원시스템	그 외 기타 특수목적용 기계 제조업	계량측 제도시스템	기계제도시스템(2D/3D) 설계 인벤투리프로그램 사용	주5일 09:00 ~ 18:00	드는 힘 : 5kg 이내의 물건을 다룰 서거나 걷기 : 일부 서서 하는 일 틀고 말하기 : 간단한 틀고 말하기 필요 시작 : 일상적인 활동이 가능한 정도 손 작업 : 정밀한 작업 양손 작업 : 양손으로 작업	무관	연봉 3,000만원	기간의 정함이 있는 근로계약 12개월	장애인고용공단 추천	

# 04 나라에이치알 | 세부 내용

Ⅲ. 월간 진행 내용

비정형 데이터 251015 기준 총 1,145건 수집

고용관련 비정형데이터 1,145건 수집

[ 기준일 : 2025.10.15 ]

No.	구분	분류	제목	등록기관	외부링크(출처)	등록일시	이미지
1145	행사	일반기업	초록여행 25년 12월 테마(항공지원), 경비여행 모집 안내	기아	pAct=view&bid=notice&	2025-10-15 14:38:53	https://greentr
1144	행사	공공기관·공기업	경기도 장애인 기회소득 특별전시회 「기회의 창 너머」	경기도장애인복지종합지원센터 누리	id=businessBbs_main&	2025-10-15 14:36:05	https://www.gg
1143	교육	비영리단체·교육재단	2025년 승가원 장애바로알기 콘텐츠 공모전 개최	승가원	dmin_mode=read&no=	2025-10-15 14:30:34	https://sgwon.
1142	행사	공공기관·공기업	[대기자모집] 2025년 서울시 장애인주거서비스	서울시복지재단	/communication1-1.do	2025-10-15 14:26:07	https://www.a
1141	행사	비영리단체·교육재단	2025년 편의증진 민간교육(온라인 교육) 수강 이벤트 안내	한국장애인개발원	1_view.jsp?brdNum=74	2025-10-15 14:10:46	https://www.a
1140	교육	일반기업	경험 프로그램] 글로벌 홈퍼니싱 기업 이케아 취업이 궁금하다면? BTS STEP UP 4기	퍼솔코리아	areer.greetinghr.com/k	2025-10-02 15:55:59	https://www.a
1139	교육	일반기업	[장애 청년 일경험 프로그램] 취업 고민, 이번 연휴에 끝내자! BTS Skill Up 3기 모집	퍼솔코리아	areer.greetinghr.com/k	2025-10-02 15:43:11	https://www.a
1138	행사	비영리단체·교육재단	2026년 장애예술 활성화 지원사업 추진일정 사전 공고	한국장애인문화예술원	No=4074&searchCateg	2025-10-01 09:14:02	https://kdac.or
1137	행사	비영리단체·교육재단	제2회 금천자립생활페스타 개최	금천장애인자립생활센터	tr/bbs/board.php?bo_t	2025-10-01 09:05:40	https://gccil.or
1136	행사	비영리단체·교육재단	제25기 뇌전증 인식개선 서포터즈 "We are Epilizer"	한국뇌전증협회	le=view&boardID=www	2025-09-29 18:11:47	https://www.a
1135	행사	비영리단체·교육재단	광역 이동 저상 좌석버스 AI영상·샷폼 공모전 개최	한국지체장애인협회	ppd/bbs/board.php?bo	2025-09-29 18:07:25	https://www.a
1134	행사	비영리단체·교육재단	서울시 최중증 뇌병변장애인 낮활동지원사업 이용자 모집	강서뇌성마비복지관	/mta.grccp.or.kr/notic	2025-09-29 18:06:24	https://www.a
1133	교육	공공기관·공기업	2025 전국 장애학생 직업기능 경진대회	부산광역시교육청	/selectNttInfo.do?mi=3	2025-09-29 17:14:18	http://www.kor

# 04

## Ⅲ. 월간 진행 내용

### 나라에이치알 | 향후계획 및 논의사항

□ 매칭 시스템 도입 기관/기업 수요 분석 및 조사 검토

○ 도입 기관/기업 수요 조사 진행 관련 검토

□ 장애 유형별, 정도별 근로자 업무 실태 조사 검토 외

○ 근로자 업무 실태 조사 방향 검토

□ 매칭 인재 만족도 조사 결과 공유

□ 비정형 데이터(교육/행사), 직무데이터 수집(~계속)

○ 장애인 관련 교육/행사 데이터 수집

○ 장애인 기존 직무 수집 및 직무 개발

# // 本立而道生 //

(근본(Data)을 바로 세우면 방법(Service)이 자연히 생긴다)

— 눈어

---

스위트케이 컨소시엄은 복잡하고 어려운 지식과 정보를 Data Science에 기반하여  
누구나 쉽게 공감하고 이해할 수 있는 유익한 서비스로 만들기 위해 노력합니다.  
이를 통해 사회 문제 해결 및 장애인 관련 서비스 지원의 초석을 다지겠습니다.

감사합니다