

「정보통신·방송 기술개발사업」

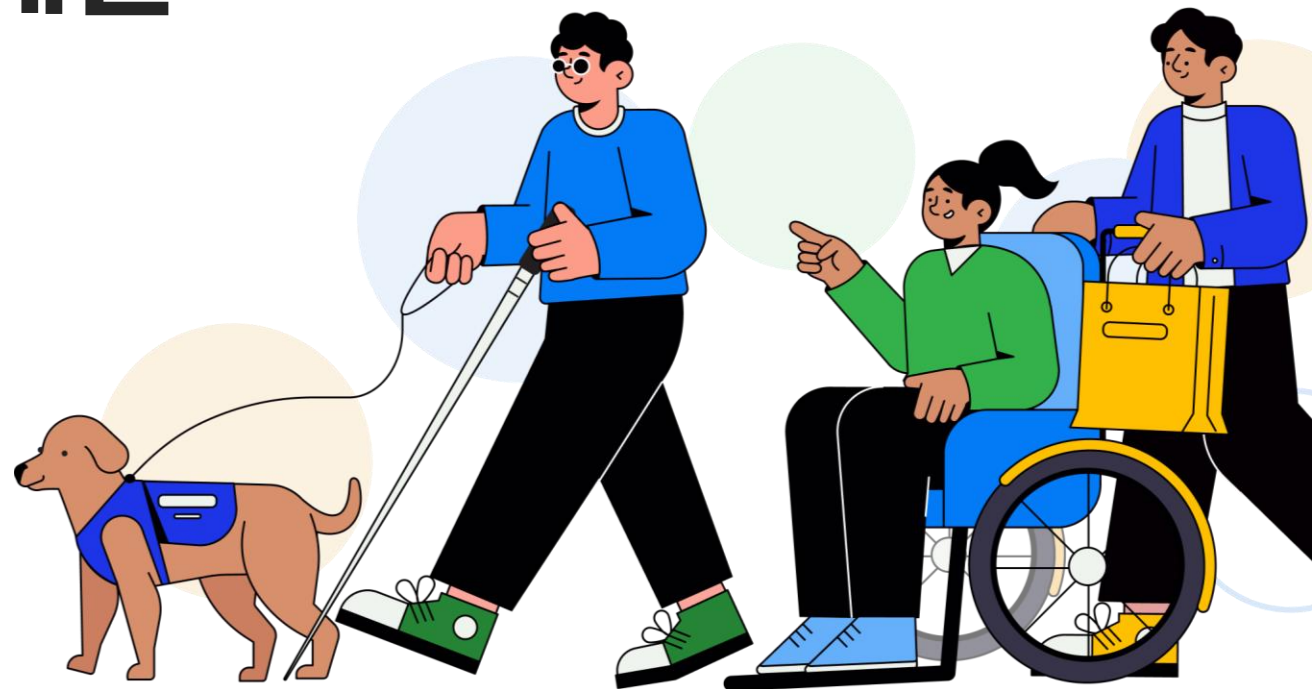
「25년 7월 월간회의 자료」

# 데이터 기반 장애인 데이터 탐색 · 활용 해결 기술 개발

2025.07.22

AOE7O 컨소시엄  
sweetk

- 주관기관 : (주)스위트케이
- 참여기관 : 차세대융합기술연구원  
한국보건사회연구원  
나라에이치알



수요  
기관



## Table of Contents

- I . 연구개요
- II. 일정 및 달성도
- III. 월간 진행 내용



# I 연구개요

Development of data-based technology to explore and utilize data for people with disabilities

01 연구개요

02 연구목표

03 상반기 연구수행 계획

04 성과지표 및 목표

# 01 I. 연구개요

## 연구개요 I

# 2024-011. 데이터 기반 장애인 데이터 탐색·활용 해결 기술 개발

### 목표. 1

- 사회적 약자인 장애인의 문제해결을 위하여 공공 및 민간 영역의 국내 데이터 분석·활용 기술 적용으로 연구·개발 및 성장 단계별 비즈니스 모델 개발



- 장애인 데이터 및 정책연구
- 정형·비정형 데이터 120종 이상 수집

### 목표. 2

- 다기관, 다기종의 데이터를 통합하고 활용할 수 있는 수집·저장 및 갱신·분석시스템 개발



- 데이터수집 전처리 기술구현
- AI 추천 알고리즘 개발
- 장애인 자립생활지원 빅데이터 플랫폼 구축

### 목표. 3

- 공공 및 민간의 데이터 모델링과 활용·탐색·해결 기술 개발로 사회적 약자인 장애인의 문제·서비스 중심의 데이터 활용 기술 확산 및 정립



- 안양시/의왕시 대상 취업,이동경로,문화관광 추천 등 자립지원서비스 실증 진행

# 02 I.연구개요

## 연구목표 (1/2)

비전

장애인 이동권 향상 및 자립 생활 지원으로 장애인이 행복한 사회 구현

목표

공공, 정형 데이터 + 민간, 비정형 데이터 수집 · 장애인 자립생활 지원 빅데이터 플랫폼 구축

개발내용

1차년도	<p>공공 · 민간 데이터 조사 · 분석 / 플랫폼 및 사회문제 해결 기술 연구 및 설계</p> <ul style="list-style-type: none"> <li>공공 · <b>민간(장애 직무, 배리어프리, 미디어 등)</b> 데이터 조사 및 활용 가능성 분석</li> <li>다기관 · 다계층 데이터 수집 및 전처리 방안 설계 및 개발 (<b>기초, 접근성, 고용 데이터 등</b>)</li> <li><b>장애인 구인 구직 정보 비대칭 및 이동권 제한</b> 등의 사회문제 해결 기술 연구 및 설계</li> <li>장애인 자립생활 지원 빅데이터 플랫폼 설계</li> <li>데이터 분석/모델 툴 설계</li> <li>품질 검증 계획 수립 (데이터, 서비스 등)</li> </ul>
2차년도	<p>공공 · 민간 데이터 수집 및 규격 통일 / 플랫폼 및 사회문제 해결 기술 개발</p> <ul style="list-style-type: none"> <li>공공 · 민간 데이터 활용 DB 구축</li> <li>수집 데이터 전처리 방안 설계 및 규격 통일을 위한 가이드라인 개발</li> <li>장애인 <b>무장애 이동경로 최적화 및 장애 특성별 일자리 추천</b> 모델 개발</li> <li>장애인 자립생활 지원 빅데이터 플랫폼 구축</li> <li>데이터 분석/모델 툴 개발</li> <li><b>장애인 AI 비서</b> 구현 등 사용 주체별 실증 계획 수립</li> </ul>
3차년도	<p>공공 · 민간 데이터 추가 수집 / 플랫폼 및 사회문제 해결 기술 실증 및 고도화</p> <ul style="list-style-type: none"> <li>실증 기관 대상 <b>장애인 AI 비서</b> 시범 적용</li> <li>다기관 · 다계층 데이터 수집 및 전처리 방안 <b>고도화 (문화/관광지 데이터 등)</b></li> <li><b>장애 특성별 문화/관광지 추천 및 무장애 이동경로 최적화</b> 모델 개발</li> <li>장애인 자립생활 지원 빅데이터 플랫폼 고도화</li> <li>데이터 분석/모델 툴 고도화</li> <li>품질 검증 (작업자 반자동, 자체 검수)</li> </ul>
4차년도	<p>공공 · 민간 데이터 추가 수집 / 플랫폼 및 사회문제 해결 기술 실증 및 최적화</p> <ul style="list-style-type: none"> <li>실증 기관 대상 <b>장애인 AI 비서</b> 시범 적용</li> <li>다기관 · 다계층 데이터 수집 및 전처리 방안 고도화 (<b>지역 확대 데이터 등</b>)</li> <li>사회문제 해결 모델 개발 고도화 및 최적화 (<b>AI 학습용 데이터셋 고도화</b>)</li> <li>장애인 자립생활 지원 빅데이터 플랫폼 고도화 및 데이터 연동 기술 개발</li> <li>데이터 분석/모델 툴 최적화</li> <li>품질 검증 (제 3자 검증)</li> </ul>

# 02

## I.연구개요

### 연구목표 (2/2) |

#### 각 기관별 2차년도 연구목표

구분	연구목표
스위트케이	1. 공공 및 민간 비정형 데이터 활용 DB 구축 2. 사례 분석을 통한 이슈 해결 기술 개발 3. 장애인 자립생활 지원 빅데이터 플랫폼 구축 4. 데이터 분석 툴 개발 5. 사용 주체별 실증 계획 수립
차세대융합기술연구원	1. 장애인 무장애 이동경로 최적화 모델 개발 2. 장애 특성별 일자리 추천 모델 개발
한국보건사회연구원	1. 기관 보유 데이터 공개 지원 2. 기존 데이터 활용 제약 사항 및 해결 방안 모색 3. 이슈 해결을 위한 필요 데이터 연구
나라에이치알	1. 고용 관련 장애인 데이터 제공 및 수집 가능한 다기종 데이터 확보 2. 기존 데이터 활용 제약사항 및 해결 방안 모색 3. 고용관련 데이터 제공 및 연계 방안 연구



## 각 기관별 2차년도 상반기 월별 연구계획

구분	상세 연구 수행 계획
3월	1) 공공 및 민간 비정형 데이터 활용 DB 구축 (실증 및 플랫폼 DB 제공 관련 데이터 확보) 계획 2) 장애인 자립생활지원 빅데이터 플랫폼 구축 계획 수립
4월	1) 공공 및 민간 비정형 데이터 추가 수집 (데이터 테이블 구성에 따른 모델 학습용 데이터 수집) 2) 장애인 자립생활지원 빅데이터 플랫폼 구축 3) 데이터 분석 툴 개발 계획 수립
5월	1) 장애인 자립생활지원 빅데이터 플랫폼 구축 (~계속) 2) 데이터 분석 툴 개발 3) 플랫폼 구축 관련 기술 문서 (연동규격서, 테이블 정의서 등) 작성
6월	1) 장애인 자립생활지원 빅데이터 플랫폼 구축 (~계속) 2) 데이터 분석 툴 개발 (~계속)
7월	1) 장애인 자립생활지원 빅데이터 플랫폼 구축 (~계속) 2) 데이터 분석 툴 개발 3) 안양시 실증 시나리오 구성 및 실증 관련 추가 데이터 수집 4) 기술문서 (실증 계획 수립서) 작성



## 각 기관별 2차년도 상반기 월별 연구계획

구분	상세 연구 수행 계획
3월	1) 이동편의시설 및 장애물 데이터 수집 및 전처리 방안 설계 2) 보행 네트워크 구축 방안 설계 및 개발 3) 지체장애인을 위한 이동경로 최적화 모델 개발
4월	1) 보행 네트워크 개발 2) 지체장애인을 위한 이동경로 최적화 모델 개발 및 성능 평가 (~계속)
5월	1) 실시간 이동경로 최적화 방안 연구 2) 지체장애인을 위한 이동경로 최적화 모델 개발 및 성능 평가 (~계속)
6월	1) 구인구직 데이터 수집 및 전처리 방안 설계 2) 장애 특성별 일자리 추천 모델 개발
7월	1) 장애 특성별 일자리 추천 모델 개발 및 성능 평가(~계속)





## 각 기관별 2차년도 상반기 월별 연구계획

구분	상세 연구 수행 계획
3월	1) 기관 보유 데이터 공개 지원 (장애인데이터 제공 및 수집 가능한 다기종 데이터 확보) - 장애인 활용 서비스 관련 정부 및 지자체 국내외 통계 시각화 제공 현황 파악 2) SCI 논문 준비
4월	1) 기관 보유 데이터 공개 지원 (장애인데이터 제공 및 수집 가능한 다기종 데이터 확보) 2) SCI 논문 준비
5월	1) 기존 데이터 활용 제약사항 및 해결 방안 모색 - 융복합 데이터를 활용한 시각화 서비스로 활용 서비스 구체화 2) SCI 논문 작성
6월	1) 기존 데이터 활용 제약사항 및 해결 방안 모색 2) 이슈 해결을 위한 필요 데이터 연구 3) SCI 논문 작성 4) KCI 논문 준비
7월	1) 이슈 해결을 위한 필요 데이터 연구 2) KCI 논문 준비

## 03

I. 연구개요

## 상반기 연구수행 계획 (4/4)

나눔에이치알



## 각 기관별 2차년도 상반기 월별 연구계획

구분	상세 연구 수행 계획
3월	1) 과제 홍보 관련 방안 및 건적 검토 2) 장애인 AI 비서 사업화 관련 계획안 검토 3) 보유데이터 공개 지원을 위한 장애인 구인구직 및 직무 데이터, 설문조사 자료 수집(~계속)
4월	1) 과제 홍보 협의 및 진행 2) 장애인 AI 비서 사업화 관련 계획안 협의 3) 보유데이터 공개 지원을 위한 장애인 구인구직 및 직무 데이터, 설문조사 자료 수집(~계속)
5월	1) 장애인 구직자의 선호 직무, 수요 등의 구직데이터 수집 계획 2) 장애인 구인 기관/기업의 채용 직무 데이터 및 채용 환경 데이터 수집 계획 3) 보유데이터 공개 지원을 위한 장애인 구인구직 및 직무 데이터, 설문조사 자료 수집(~계속)
6월	1) 장애인 구직자의 선호 직무, 수요 등의 구직데이터 수집 분석 2) 장애인 구인 기관/기업의 채용 직무 데이터 및 채용 환경 데이터 수집 분석 3) 보유데이터 공개 지원을 위한 장애인 구인구직 및 직무 데이터, 설문조사 자료 수집(~계속)
7월	1) 장애인 구인구직 매칭 시스템 도입 기관/기업 수요 분석 및 조사 2) 장애 유형, 정도별 근로자 업무 실태조사 분석, 연계 방안 검토 3) 보유데이터 공개 지원을 위한 장애인 인재, 직무 데이터, 설문조사 자료 수집 및 정리(~계속)

# 04 I.연구개요

## 성과지표 및 목표 (1/3)

### 전체 성과지표별 목표

구분	특허				기술이전	상용화 (백만원)	기술료 (백만원)	성과홍보	시제품	S/W 등록	기술문서	논문	
	국제		국내									SCI	KCI
	출원	등록	출원	등록									
1차년도 (2024)			1					1		1	4		2
2차년도 (2025)			3					2	1	3	4	2	1
3차년도 (2026)			3	2				4	2	3	4	1	2
4차년도 (2027)	1		3	3	1	20	2	5	2	3	4	1	2
합계	1		10	5	1	20	2	12	5	10	16	4	7

✓ 논문 건수: 총 11건 (KCI 7건 / SCI 4건)

### 2차년도 정량적 목표

구분		산출물
1단계	2년차	국내 특허 출원 3건(스위트케이 1, 융기원 2), 성과홍보 2건(스위트케이, 나라에이치알), 시제품 1건(스위트케이), S/W등록(스위트케이 2, 융기원 1), 기술문서 4건(스위트케이), SCI 2건(융기원, 보사연), KCI 1건 (보사연)

# 04 I.연구개요 성과지표 및 목표 (2/3)

## 플랫폼(시제품)

### End Product

1. 장애인 통합 데이터 베이스
2. 주변 장소 탐색 및 최적 경로 추천 모듈 (서버탑재형 SW)
3. 맞춤형 교육 및 일자리 추천 모듈 (서버탑재형 SW)
4. AI 학습용 데이터 자동 생성 모듈 (서버탑재형 SW)
5. 장애인 자립 생활 지원 빅데이터 플랫폼 운영관리 SW (서버탑재형 SW)
6. 장애인 자립 생활 지원 빅데이터 플랫폼 시각화 SW (서버탑재형 SW)
7. 데이터 분석/모델 툴 (서버탑재형 SW)
8. 데이터 수집 및 전처리 모듈 (서버탑재형 SW)
9. 모델 연동 API 모듈 (서버탑재형 SW)

### 주요 기능

1. 장애인 접근성 관련 데이터 활용 주변 장소 탐색 기능
2. 장애인 접근성 관련 데이터 활용 최적 경로 추천 기능
3. AI 학습 데이터 자동 생성(수집 및 전처리) 기능
4. 수집 데이터 및 통합 데이터 셋 시각화 기능
5. 장애 직무 유형별 일자리 데이터 분류 기능
6. 맞춤형 교육 및 일자리 추천 기능
7. 데이터 분석 기능

## 결과물의 성능지표

평가 항목 (주요성능1.)	단위	전체 항목의 차지 비중2.) (%)	세계 최고수준 보유국/보유기업	연구개발 전 국내 수준	연구개발 목표치		목표 설정 근거
			성능수준	성능수준	1단계 (24~25)	2단계 (26~27)	
1. 수집 데이터 프로파일링 품질 정확도(컬럼, 패턴, 범위 등)	%	7.7	-	-	90	99	RFP 필수 요건
2. 수집 데이터 통계적 다양성 검증(클래스, 인스턴스 분포 등)	Min /Max	7.7	-	-	3%/30%	3%/30%	RFP 필수 요건
3. 수집 데이터 전처리 품질 정확도	%	7.7	-	-	80%	95%	RFP 필수 요건
4. 지속적인 수집을 위한 수집 자동화 비율	%	7.7	-	-	50%	80%	RFP 필수 요건
5. 지속적인 데이터 갱신 및 오류 발생 레포트 정확도	%	7.7	-	-	-	95%	RFP 필수 요건
6. 실증 시나리오 2건 이상	건	7.7	-	-	1	1	RFP 필수 요건
7. 장애인 AI 추천 서비스 만족도	%	7.7	-	-	60%	80%	RFP 필수 요건
8. 최적 경로 탐색 정확도	Acc.	7.7	일본/OMRON SINICX 정확도 73%	초기 단계	70%	80%	SOTA 성능 기준
9. 일자리 추천 정확도	Acc.	7.7	중국/중국과학기술 대학 AUC 81%	초기 단계	80%	90%	SOTA 성능 기준
10. 관광지 추천 정확도	MAP	7.7	중국/동오대학 MAP 0.2736	초기 단계	MAP 0.2	MAP 0.3	SOTA 성능 기준
11. 최적 경로 탐색 응답 시간	초	7.7	-	-	10	3	서비스 이용 기능 수준
12. 일자리 추천 응답 시간	초	7.7	-	-	10	3	서비스 이용 기능 수준
13. 특허 출원/등록	건	7.7	-	-	3/0	2/2	-

# 04 I.연구개요 성과지표 및 목표 (3/3)

#별첨9. 데이터 수집 정량목표

구 분	예시	정량 목표
기초 데이터	<p>[정형] 장애인 기초 데이터 등 예) 경기도 등록장애인 집계현황 (연령별, 등급별) 예) 경기도 시도별 등록장애인 집계현황 (장애유형별) 예) 기초생활수급자 장애수당 수급자 집계 현황 예) 보건복지부 보건·복지현황 등록 장애인 수</p> <p>[비정형] 지자체 홈페이지 게시 데이터, 파일 등 예) 지자체 공지사항 데이터</p>	<p>[정형] 20종 이상</p> <p>[비정형] 텍스트 5,000건 이상 수집</p>
AI Hub 개방 데이터	<p>장애인 길안내 자율주행 휠체어 융합센서 데이터 주소 음성 데이터 배리어프리존(장애물 없는 생활공간) 주행영상 수어 영상</p>	<p>이미지 288,000장 음성 500,000쌍 노면정보 50만건, 공간정보 30만건 영상 500,000클립</p>
이동권 관련 데이터	<p>[정형] 공공/민간 편의시설 접근성, 편의시설 데이터 등 예) 역사별 휠체어 리프트 위치 및 이동 동선 예) 역사별 인접 승강기 차량 번호 예) 역사별 장애인 화장실 위치 예) 장애인 콜택시 일별 이용현황 예) Google Place API &gt; 주 출입구 휠체어 통과 여부 예) 전국 배리어프리 문화예술관광지</p> <p>[비정형] 접근성 관련 직접 수집 데이터 예) 출발시간대별 배차 지연 데이터 예) 장애 유형에 따른 운행 소요시간 예) 접근성 관련 이미지 및 텍스트 데이터(경사로 여부, 휠체어 엘리베이터 위치 등)</p>	<p>[정형] 50종 이상</p> <p>[비정형] 이미지/텍스트 10,000건 이상 수집</p>
고용 관련 데이터	<p>[정형] 고용/교육 관련 장애인 데이터 예) 장애인 일자리 사업 장애 유형별 집계 현황 예) 경기도 장애인 근로 사업장 현황 예) 장애인 구인·구직 플랫폼 채용/교육 데이터</p> <p>[비정형] 교육/행사 게시글 및 직무 관련 설문 조사 결과 등 예) 장애 유형별 업무 실태 및 직무 선호도 조사 데이터 예) 고용 관련 행사 게시글 및 첨부파일 (이미지, 텍스트 등)</p>	<p>[정형] 10종 이상 채용·교육 데이터 3,000건 이상</p> <p>[비정형] 이미지/텍스트 1,000건 이상 수집</p>

□ **공개SW** 성과 지표(신청시 지표, 목표, 설정근거 및 내용만 작성)

	지표	목표 당해 목표치	실적 (누적)	설정근거	내용
2차 년도	기여자 (명)	20명 이상 5명 이상		과제 참여인력의 20% 이상	실제 프로젝트 공개 SW 참여하는 기 여자를 5명 이상 확보
	저장소	9개 이상 3개		인공지능 모델 훈련 및 API	AI 모델 Github 저장소 3개 지속적 으로 운영
	커밋 수	1,200회 이상 200회 이상		인공지능 모델 훈련 및 API 오픈 소스 커밋	AI 모델의 파라미터와 모델 이용 API 오픈 소스에 대한 Github 커밋 횟수
	스타수	200개 이상 0개		오픈 소스 star 수	초기 개발 완료 예상 시점인 3차년도 부터 스타 확보
	Fork 수	100회 이상 0회		오픈 소스 Fork 수	초기 개발 완료 예상 시점인 3차년도 부터 fork 확보
	커뮤니티 활성도	200점 이상 0점 이상		상위 100 커뮤니티와 비교	초기 개발 완료 예상 시점인 3차년도 부터 커뮤니티 활성화
	활동성	96점 이상 0점 이상		오픈 소스 커뮤니티를 지속적으로 운영	초기 개발 완료 예상 시점인 3차년도 부터 활동

# II 일정 및 달성도

Development of data-based technology to explore and utilize data for people with disabilities

01 연구추진 일정

02 정량적 목표 대비 성과

# 01

## II. 일정 및 달성도

### 연구추진 일정 (1/2) |

	개발내용	개발기간												비고
		1	2	3	4	5	6	7	8	9	10	11	12	
스위트케이	1. 공공 및 민간 데이터 활용 DB 구축													
	2. 장애인 자립생활 지원 빅데이터 플랫폼 구축													
	3. 데이터 분석 툴 개발													
	4. 사용 주체별 실증 계획 수립													
차세대융합기술 연구원	개발내용	개발기간												비고
		1	2	3	4	5	6	7	8	9	10	11	12	
	1. 장애인 무장애 이동경로 최적화 모델 개발													
	2. 장애 특성별 일자리 추천 모델 개발													



# 01

## II. 일정 및 달성도

### 연구추진 일정 (2/2) |

	개발내용	개발기간												비고
		1	2	3	4	5	6	7	8	9	10	11	12	
한국보건사회 연구원	1. 보유 데이터 공개 지원													
	2. 기존 데이터 활용 제약사항 및 해결 방안 모색													
	3. 이슈해결을 위한 필요 데이터 연구													
	개발내용	개발기간												비고
		1	2	3	4	5	6	7	8	9	10	11	12	
나라에이치알	1. 보유 데이터 공개 지원													
	2. 기존 데이터 활용 제약사항 및 해결 방안 모색													
	3. 이슈해결을 위한 필요 데이터 연구													

# 02 II. 일정 및 달성도

## 정량적 목표 대비 성과 I

### 정량적 목표 대비 달성도 및 성과

구분	성과지표	단위	2년차 (목표)	2년차 (달성)	비고
스위트케이	국내 특허 출원	건	1		
	성과홍보		1		
	시제품		1		
	S/W 등록		2		
	기술문서		4		
차세대융합기술연구원	국내 특허 출원		2		
	S/W 등록		2		
	논문 (SCI)		1		
한국보건사회연구원	논문 (SCI)		1		
	논문 (KCI)		1		
나라에이치알	성과홍보		1		

# III 월간 진행 내용

Development of data-based technology to explore and utilize data for people with disabilities

- 01 스위트케이
- 02 차세대융합기술연구원
- 03 한국보건사회연구원
- 04 나라에이치알

# 01

## Ⅲ. 월간 진행 내용

### 스위트케이 | 월간 진행 내용 요약

#### ■ 개발 진행 사항

연구 목표	추진 내용	질적 성과	양적 성과
(5) 장애인 자립 생활 지원 빅데이터 플랫폼 운영 관리	<ul style="list-style-type: none"><li>• 운영관리 서버 (구축 설계 -&gt; 개발 진행중 )</li><li>• API 운영 관리 서버 구축 (구축 설계 -&gt; 개발 진행중 )</li></ul>	<ul style="list-style-type: none"><li>• API 관리자 서버 설계</li></ul>	<ul style="list-style-type: none"><li>• 진행률 30%</li></ul>
(8) 데이터 수집 및 전처리 모듈	<ul style="list-style-type: none"><li>• 정형 콘텐츠 API 연동 자동 수집 서버 (구축 설계 예정)</li></ul>	<ul style="list-style-type: none"><li>• 나라 HR 고용관련 정형데이터 15종 DB 구축</li></ul>	<ul style="list-style-type: none"><li>• 진행률 70%</li></ul>
(9) 모델 연동 API 모듈	<ul style="list-style-type: none"><li>• API 서버 (구축 설계 -&gt; 개발 진행중 )</li></ul>	<ul style="list-style-type: none"><li>• 나라 HR 고용관련 정형데이터 15종 API 개발</li></ul>	<ul style="list-style-type: none"><li>• 진행률 60%</li></ul>
길찾기 지원	<ul style="list-style-type: none"><li>• 안양시 네트워크 데이터 추출 1차 , 2차 (8월 15일 최종 전달 예정 )</li></ul>	<ul style="list-style-type: none"><li>• 안양시 네트워크 데이터 추출 1차</li></ul>	<ul style="list-style-type: none"><li>• 진행률 50%</li></ul>

# 01

## Ⅲ. 월간 진행 내용

### 스위트케이 | 세부 내용 (1/3)

#### ■ 나라 HR 고용관련 정형데이터 15종 DB 구축

1. 한국장애인고용공단\_장애인 구직자 현황\_20241231.CSV
2. 한국장애인고용공단\_발달장애인훈련센터 이용자현황\_20231231.csv
3. 한국장애인고용공단\_장애인 고용의무 현황 통계\_20231231.csv
4. 한국장애인고용공단\_장애인 고용컨설팅\_20250120.csv
5. 한국장애인고용공단\_장애인 구인 정보\_20241231.CSV
6. 한국장애인고용공단\_장애이고용 부담금감면 연계고용사업장 정보\_20240719.csv
7. 한국장애인고용공단\_지역별 장애인 고용 현황\_20221231\_2021년 지역별 장애인 고용 현황.csv
7. 한국장애인고용공단\_지역별 장애인 고용 현황\_20221231\_2020년 지역별 장애인 고용 현황.csv
7. 한국장애인고용공단\_지역별 장애인 고용 현황\_20221231\_2022년 지역별 장애인 고용 현황.csv
8. 한국장애인고용공단\_고용개발원 교육정보\_20250131.csv
9. 한국장애인개발원\_한국장애인개발원 발달장애인 지원 기관 및 제공서비스\_20230921.csv
10. (재)장애인기업종합지원센터 창업넷 일반강좌 정보\_20240802.CSV
11. 한국장애인고용공단\_장애인 표준사업장 현황\_20241231.csv
12. 한국장애인고용공단\_장애인 의무고용 사업제 장애유형별 고용현황\_20231231.csv
13. 한국장애인고용공단\_신규고용장려금 지역별 지급 현황\_20231231.csv
14. 한국장애인고용공단\_산업별 의무고용 현황\_20231231.csv
15. 고용노동부\_장애인 의무고용 현황\_20231231.csv



<b>emp_dis_center_usage</b> 123 id A2 train_org 123 user_count 123 employed_count ① created_at ① updated_at A2 created_by A2 updated_by	<b>emp_dis_obligation_fulfillment</b> 123 id 123 year 123 company_count 123 fulfilled_count ① created_at A2 created_by A2 updated_by	<b>emp_dis_obligation_status</b> 123 id A2 org_name 123 workplace_count 123 worker_count 123 disabled_count 123 emp_rate ① created_at ① updated_at A2 created_by A2 updated_by	<b>emp_dis_emp_incentive</b> 123 id A2 region 123 company_count 123 amount 123 paid_person 123 paid_year_person ① created_at ① updated_at A2 created_by A2 updated_by	<b>emp_dis_obligation_by_indust</b> 123 id A2 industry 123 company_count 123 worker_count 123 obligation_count 123 emp_rate ① created_at ① updated_at A2 created_by A2 updated_by	<b>emp_dis_regional_status</b> 123 year A2 region 123 company_count 123 worker_count 123 obligation_count 123 severe_dis_count 123 severe_dis_rate ① created_at ① updated_at A2 created_by A2 updated_by	<b>emp_dis_burden_workplace</b> 123 id 123 year A2 company_name A2 facility_type A2 address A2 work_item 123 worker_count 123 disabled_count 123 severe_count ① created_at ① updated_at A2 created_by A2 updated_by
<b>emp_dis_consulting_his</b> 123 id 123 seq_no A2 diagnosis_no ① receive_date A2 business_no A2 company_name A2 address A2 business_type A2 regional_office A2 office_tel ① created_at ① updated_at A2 created_by A2 updated_by	<b>emp_dis_jobseeker_status</b> 123 id 123 seq_no ① reg_date 123 age A2 region A2 job_type A2 salary_type 123 salary_amount A2 disability_type A2 severity A2 org_type ① created_at ① updated_at A2 created_by A2 updated_by	<b>emp_dis_std_workplace</b> 123 id A2 cert_no A2 company_name A2 branch A2 cco A2 business_no A2 address ① cert_date A2 tel A2 business_item A2 type ① created_at ① updated_at A2 created_by A2 updated_by	<b>emp_dis_staff_train_cs</b> 123 id A2 course_type A2 course_name A2 region A2 method ① start_date ① end_date 123 recruit_count ① apply_start_date ① apply_end_date A2 apply_method A2 location A2 target ① created_at ① updated_at A2 created_by A2 updated_by	<b>emp_dis_dev_support_org</b> 123 id 123 seq_no A2 org_name A2 category ① day_activity ① afterschool ① indiv_plan ① parent_edu ① family_rest ① parent_counsel ① rights_relief ① public_guardian ① child_family_sup ① emergency_care ① created_at ① updated_at A2 created_by A2 updated_by	<b>emp_dis_startup_lecture</b> 123 id 123 year A2 online_type A2 category A2 title ① start_date ① end_date 123 hours 123 recruit_count ① apply_start_date ① apply_end_date A2 org_name 123 apply_count 123 complete_count ① created_at ① updated_at A2 created_by A2 updated_by	<b>emp_dis_job_posting</b> 123 id ① seq_no ① apply_date A2 recruit_period A2 company_name A2 job_type A2 emp_type A2 salary_type 123 salary_amount A2 hire_type A2 experience A2 education A2 major A2 license A2 address A2 company_type A2 office ① reg_date A2 tel ① created_at ① updated_at A2 created_by A2 updated_by
<b>emp_dis_obligation_by_type</b> 123 id A2 org_type A2 category 123 total 123 limb_severe 123 limb_mild 123 brain_severe 123 brain_mild 123 vision_severe 123 vision_mild 123 hearing_severe 123 hearing_mild 123 speech_severe 123 speech_mild 123 intellectual 123 mental_severe 123 mental_mild 123 autism 123 kidney_severe 123 kidney_mild 123 heart_severe 123 heart_mild 123 lung_severe 123 lung_mild 123 liver_severe 123 liver_mild 123 face_severe 123 face_mild 123 stoma_severe 123 stoma_mild 123 epilepsy_severe 123 epilepsy_mild 123 veteran ① created_at ① updated_at A2 created_by A2 updated_by						

# 01

## Ⅲ. 월간 진행 내용

### 스위트케이 | 세부 내용 (2/3)

#### ■ API 서버 (구축 개발 진행중)

<http://192.168.60.142/docs/?spec=/docs/latest.yaml>

The screenshot displays the IITP Open API Documentation interface. On the left, there is a sidebar with a list of endpoints under the heading 'ENDPOINTS'. The main content area shows the 'IITP Open API Documentation' title, version 'v0.0.2', and a 'Prism Mock 서버' URL. Below this, the 'Security' section is visible, detailing the 'API Key' for authentication, including an example of the header parameter 'X-API-Key: 123'.

[API 서비스 규격서 웹 서비스]



#### 2. 개요

이 문서는 IITP Open API 문서 제공 및 테스트를 위한 서버를 구성하는 전체 절차를 정리한 문서입니다. 실제 운영 환경 또는 개발 테스트 환경에서 API 문서를 시각화하고, Mock API 테스트까지 가능하도록 설정하는 것이 목적입니다.

주요 구성 요소:

- Stoplight Elements (OpenAPI 문서 렌더링)
- Prism Mock Server (OpenAPI 기반 테스트용 Mock API)
- Nginx (정적 문서 및 포워딩 서버)

#### 3. 사전 준비 사항

- Ubuntu 22.04.5 LTS 이상 기반 리눅스 서버
- Node.js (권장 버전: 18.x 이상) 및 npm
- NVM 설치 권장 (`nvm install 18 && nvm use 18`)
- Nginx 설치

#### 4. Stoplight Elements 설치 및 설정

※ CDN 방식이므로 npm install은 필요하지 않음

1. 문서 디렉토리 구성:

```
sudo mkdir -p /var/www/html/docs
mkdir -p ~/openapi-docs/docs
cd ~/openapi-docs/docs
```

[API 규격서 문서]

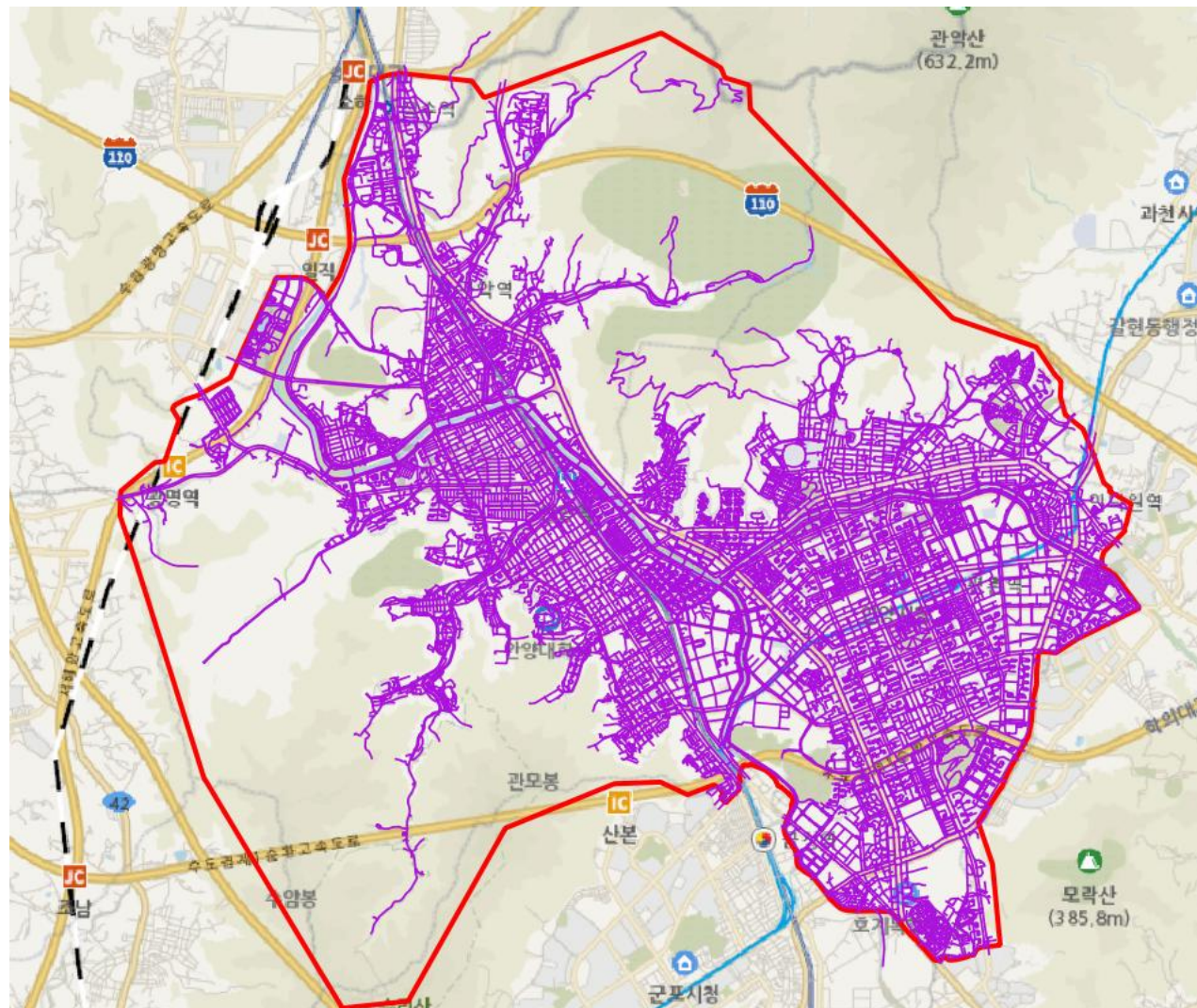


# 01

## Ⅲ. 월간 진행 내용

### 스위트케이 | 세부 내용 (3/3)

#### ■ 안양시 보행자 네트워크 데이터 구축





## 01

## Ⅲ. 월간 진행 내용

## 스위트케이 | 향후계획 및 논의사항 (1)

## 1. 1단계 평가 항목 검증 주체 확인

평가 항목 (주요성능1.)	단위	전체 항목의 차지 비중2.) (%)	세계 최고수준 보유국/보유기업	연구개발 전 국내 수준	연구개발 목표치		목표 설정 근거
			성능수준	성능수준	1단계 (24~25)	2단계 (26~27)	
1. 수집 데이터 프로파일링 품질 정확도(컬럼, 패턴, 범위 등)	%	7.7	-	-	90	99	RFP 필수 요건
2. 수집 데이터 통계적 다양성 검증(클래스, 인스턴스 분포 등)	Min /Max	7.7	-	-	3%/30%	3%/30%	RFP 필수 요건
3. 수집 데이터 전처리 품질 정확도	%	7.7	-	-	80%	95%	RFP 필수 요건
4. 지속적인 수집을 위한 수집 자동화 비율	%	7.7	-	-	50%	80%	RFP 필수 요건
5. 지속적인 데이터 갱신 및 오류 발생 레포트 정확도	%	7.7	-	-	-	95%	RFP 필수 요건
6. 실증 시나리오 2건 이상	건	7.7	-	-	1	1	RFP 필수 요건
7. 장애인 AI 추천 서비스 만족도	%	7.7	-	-	60%	80%	RFP 필수 요건
8. 최적 경로 탐색 정확도	Acc.	7.7	일본/OMRON SINICX 정확도 73%	초기단계	70%	80%	SOTA 성능 기준
9. 일자리 추천 정확도	Acc.	7.7	중국/중국과학기술 대학 AUC 81%	초기단계	80%	90%	SOTA 성능 기준
10. 관광지 추천 정확도	MAP	7.7	중국/동오대학 MAP 0.2736	초기단계	MAP 0.2	MAP 0.3	SOTA 성능 기준
11. 최적 경로 탐색 응답시간	초	7.7	-	-	10	3	서비스 이용 가능 수준
12. 일자리 추천 응답시간	초	7.7	-	-	10	3	서비스 이용 가능 수준
13. 특허출원/등록	건	7.7	-	-	3/0	2/2	-

## 논의사항

## 1. 최적 경로 탐색 정확도, 일자리 추천 정확도, 관광지 추천 정확도

- 1) 위 평가 항목에 대한 개발 목표치는 용기원에서 인지하고 있는지?
- 2) 평가 항목에 대한 성능 평가에 대한 계획은 어떻게 되는지?

## 01

## Ⅲ. 월간 진행 내용

## 스위트케이 | 향후계획 및 논의사항 (2)

## 2. Github 사용

□ **공개SW** 성과 지표(신청시 지표, 목표, 설정근거 및 내용만 작성)

	지표	목표	실적 (누적)	설정근거	내용
		당해 목표치			
2차 년도	기여자 (명)	20명 이상		과제 참여인력의 20% 이상	실제 프로젝트 공개 SW 참여하는 기 여자를 5명 이상 확보
		5명 이상			
	저장소	9개 이상		인공지능 모델 훈련 및 API	AI 모델 Github 저장소 3개 지속적 으로 운영
		3개			
	커밋 수	1,200회 이상		인공지능 모델 훈련 및 API 오픈 소스 커밋	AI 모델의 파라미터와 모델 이용 API 오픈 소스에 대한 Github 커밋 횟수
		200회 이상			
	스타수	200개 이상		오픈 소스 star 수	초기 개발 완료 예상 시점인 3차년도 부터 스타 확보
		0개			
	Fork 수	100회 이상		오픈 소스 Fork 수	초기 개발 완료 예상 시점인 3차년도 부터 fork 확보
		0회			
	커뮤니티 활성도	200점 이상		상위 100 커뮤니티와 비교	초기 개발 완료 예상 시점인 3차년도 부터 커뮤니티 활성화
		0점 이상			
	활동성	96점 이상		오픈 소스 커뮤니티를 지속적으로 운영	초기 개발 완료 예상 시점인 3차년도 부터 활동
		0점 이상			

## 논의사항

## 1. Github 사용 요청

- 1) 지난주 스위트케이와 융기원 Github 사용자 등록을 대부분 완료함
- 2) 최적 경로 추천 모듈과 일자리 추천 모듈 쪽에 지속적인 커밋을 요청드림.

## 02

Ⅲ. 월간 진행 내용

## 차세대융합기술연구원 | 월간 진행 내용 요약

연구 목표	추진 내용	질적 성과	양적 성과
보행 경로 탐색 알고리즘 개발	<ul style="list-style-type: none"><li>3D A* algorithm 개발 (실험환경: 인천 보행 네트워크 + DEM)</li><li>VLM-A* algorithm 개발 (실험환경: Accessible Navigation 3D dataset)</li><li>국내 학회 1건, SCI 1건 투고 진행 중</li></ul>	<ul style="list-style-type: none"><li>최적 경로탐색 정확도 (3D A*: 100%, VLM-A*: 92.6%)</li></ul>	<ul style="list-style-type: none"><li>경로탐색 알고리즘 2종 개발</li></ul>

# 02 Ⅲ. 월간 진행 내용

## 차세대융합기술연구원 | 세부 내용 (1/5)

### 3D A\* algorithm 개발

- 실험환경: 인천 보행 네트워크 + DEM

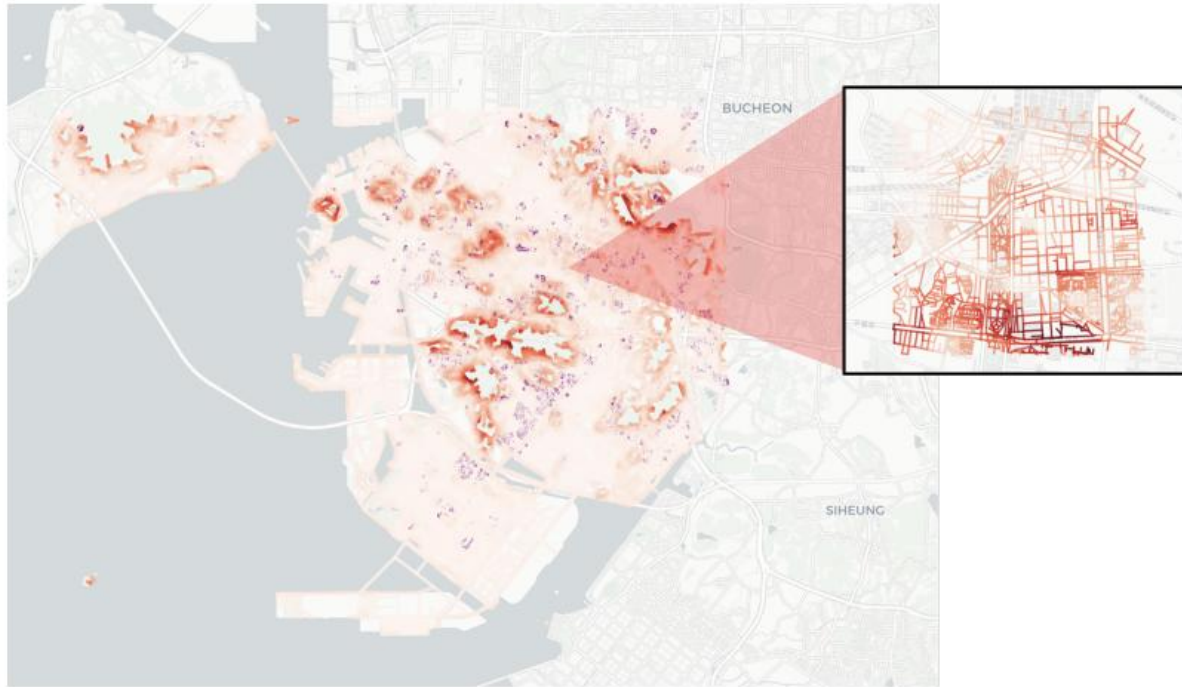


Fig. 1. Illustration of the pedestrian network data incorporating DEM-derived slope information.

#### Algorithm 1 3D A\* Algorithm

```

1: Input: Start node  $s_0$ , Goal node  $s_g$ , DEM  $Z(x,y)$ , Slope threshold  $\theta_{max}$ , Penalty coefficient  $\lambda$ 
2: Output: Path  $P$  from  $s_0$  to  $s_g$ 
3: OPEN list  $\mathcal{O}_{open} \leftarrow \{s_0\}$ , CLOSE list  $\mathcal{C}_{close} \leftarrow \emptyset$ 
4:  $g(s_0) \leftarrow 0$ ,  $f(s_0) \leftarrow h(s_0)$ , PARENT( $s_0$ )  $\leftarrow s_0$ 
5: while  $\mathcal{O}_{open} \neq \emptyset$  do
6:    $s \leftarrow \arg \min_{s \in \mathcal{O}_{open}} f(s)$ 
7:   if  $s = s_g$  then
8:     return reconstruct_path(PARENT)
9:   end if
10:  Remove  $s$  from  $\mathcal{O}_{open}$ 
11:  Add  $s$  to  $\mathcal{C}_{close}$ 
12:  for all neighbors  $s_n$  of  $s$  do
13:    if  $s_n \in \mathcal{C}_{close}$  then
14:      continue
15:    end if
16:     $d_{2D} \leftarrow \text{Euclidean2D}(s, s_n)$ 
17:     $(x_s, y_s) \leftarrow \text{coord}(s)$ ,  $(x_n, y_n) \leftarrow \text{coord}(s_n)$ 
18:     $\Delta z \leftarrow Z(x_n, y_n) - Z(x_s, y_s)$ 
19:     $\theta \leftarrow \arctan\left(\frac{|\Delta z|}{d_{2D}}\right)$ 
20:    if  $\theta > \theta_{max}$  then
21:      continue
22:    end if
23:     $g_{new} \leftarrow g(s) + d_{2D} + \lambda \cdot |\Delta z|$ 
24:    if  $s_n \notin \mathcal{C}_{close}$  then
25:       $g(s_n) \leftarrow \infty$ 
26:    end if
27:    if  $g_{new} < g(s_n)$  then
28:       $g(s_n) \leftarrow g_{new}$ 
29:       $f(s_n) \leftarrow g(s_n) + h(s_n)$ 
30:      PARENT( $s_n$ )  $\leftarrow s$ 
31:      Add  $s_n$  to  $\mathcal{O}_{open}$ 
32:    end if
33:  end for
34: end while
35: return failure

```

# 02

## Ⅲ. 월간 진행 내용

### 차세대융합기술연구원 | 세부 내용 (2/5)

#### 3D A\* algorithm 개발

- 실험환경: 인천 보행 네트워크 + DEM

Method	Acc. Score	Avg. Slope	Distance(m)
A*	0.75	5.45	539.4
3D A*	1.00	4.31	551.4

Table 1. Comparison of standard A\* and slope-aware 3D A\* on accessibility, terrain slope, and path length.

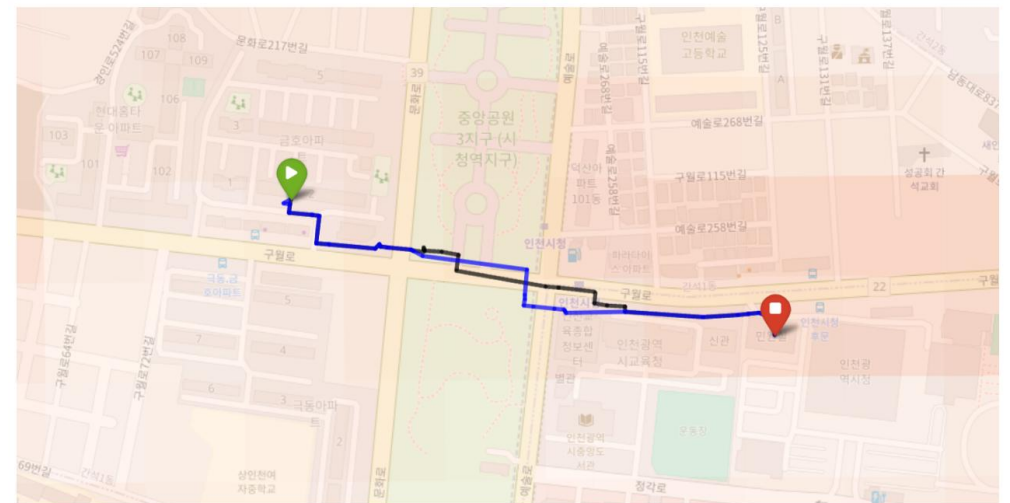


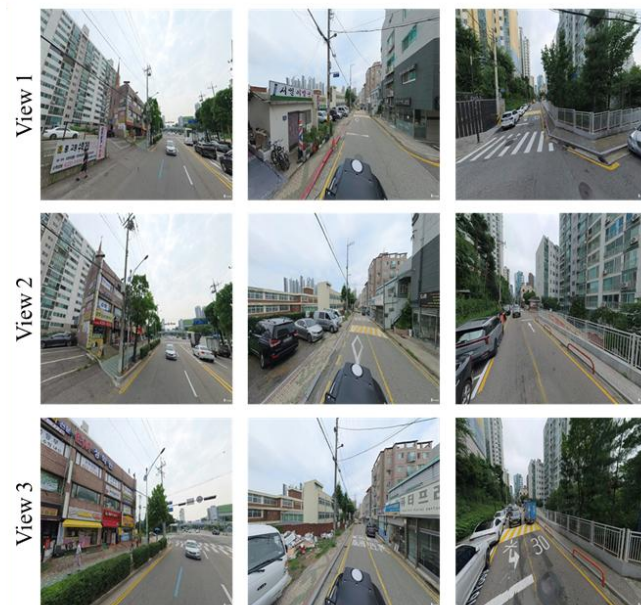
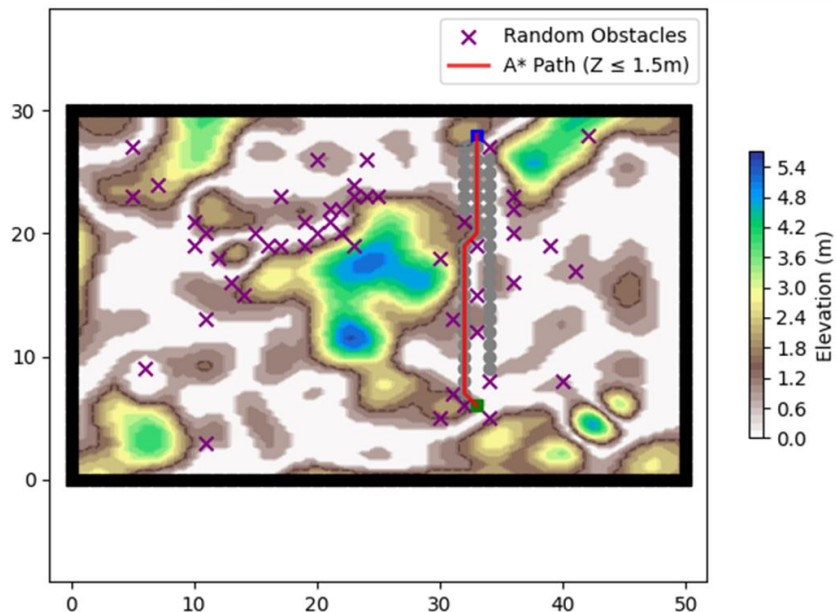
Fig. 2. Comparison of paths generated by A\* (black) and slope-aware 3D A\* (blue). The 3D A\* path avoids steep segments while maintaining route efficiency.

# 02 Ⅲ. 월간 진행 내용

## 차세대융합기술연구원 | 세부 내용 (3/5)

### VLM-A\* algorithm 개발

- 실험환경: Accessible Navigation 3D dataset



#### Algorithm 1 Look-Before A\* Search

```

1: Input: Graph  $\mathcal{G}$ , Start node  $s_0$ , Goal node  $s_g$ , Heuristic function  $h$ , VLM scorer  $VLM\_score(s, s_n)$ 
2: Output: Path  $\mathcal{P}$  from  $s_0$  to  $s_g$ 
3: Initialize  $\mathcal{O}_{open} \leftarrow \{s_0\}$ ,  $\mathcal{O}_{close} \leftarrow \emptyset$ 
4:  $g(s_0) \leftarrow 0$ ,  $f(s_0) \leftarrow h(s_0)$ ,  $PARENT(s_0) \leftarrow \text{None}$ 
5: while  $\mathcal{O}_{open} \neq \emptyset$  do
6:    $s \leftarrow \arg\min_{s \in \mathcal{O}_{open}} f(s)$ 
7:   if  $s = s_g$  then
8:     return  $\text{reconstruct\_path}(PARENT, s_g)$ 
9:   end if
10:  Remove  $s$  from  $\mathcal{O}_{open}$ , Add  $s$  to  $\mathcal{O}_{close}$ 
11:  for all neighbors  $s_n$  of  $s$  sorted by  $f(s_n)$  do
12:    if  $s_n \in \mathcal{O}_{close}$  then
13:      continue
14:    end if
15:    if  $VLM\_score(s, s_n) = 0$  then
16:      continue
17:    end if
18:     $g_{tent} \leftarrow g(s) + \text{Cost}(s, s_n)$ 
19:    if  $s_n \notin \mathcal{O}_{open}$  or  $g_{tent} < g(s_n)$  then
20:       $g(s_n) \leftarrow g_{tent}$ 
21:       $f(s_n) \leftarrow g(s_n) + h(s_n)$ 
22:       $PARENT(s_n) \leftarrow s$ 
23:      Add  $s_n$  to  $\mathcal{O}_{open}$ 
24:    end if
25:  end for
26: end while
27: return failure

```

#### Algorithm 2 Look-After A\* Search

```

1: Input: Graph  $\mathcal{G}$ , Start node  $s_0$ , Goal node  $s_g$ , Heuristic function  $h$ , VLM scorer  $VLM\_score(s, s_n)$ 
2: Output: Final path  $\mathcal{P}$  from  $s_0$  to  $s_g$ 
3:  $\mathcal{P} \leftarrow A^*(\mathcal{G}, s_0, s_g)$ 
4: if  $\mathcal{P} = \emptyset$  then
5:   return failure
6: end if
7: while True do
8:   BlockedEdges  $\leftarrow \emptyset$ 
9:   for all edges  $(s, s_n) \in \mathcal{P}$  do
10:    if  $VLM\_score(s, s_n) = 0$  then
11:      Add  $(s, s_n)$  to BlockedEdges
12:    end if
13:  end for
14:  if BlockedEdges =  $\emptyset$  then
15:    return  $\mathcal{P}$ 
16:  end if
17:   $\mathcal{G} \leftarrow \mathcal{G} \setminus \{\text{BlockedEdges}\}$ 
18:  Let  $s_b$  be the source node of the first blocked edge
19:   $\mathcal{P}' \leftarrow A^*(\mathcal{G}, s_b, s_g)$ 
20:  if  $\mathcal{P}' = \emptyset$  then
21:    return failure
22:  end if
23:  Truncate  $\mathcal{P}$  before  $s_b$  and append  $\mathcal{P}'$ 
24: end while

```



# 02

## Ⅲ. 월간 진행 내용

### 차세대융합기술연구원 | 세부 내용 (4/5)

#### VLM-A\* algorithm 개발

- 실험환경: Accessible Navigation 3D dataset

Method	Base Model	Input	Accessibility Ratio (%)	Obstacle Avoidance Ratio (%)	Valid Path Ratio (%)
A*	-	-	-	-	-
LB-A* (Ours)	GPT-4o	A	90.5	85.2	92.7
		B	89.3	84.6	91.8
	LLAMA3.2-Vision	A	87.3	83.0	88.9
		B	86.0	82.0	87.6
LA-A* (Ours)	GPT-4o	A	92.6	90.3	96.4
		B	91.5	89.7	95.8
	LLAMA3.2-Vision	A	90.8	87.4	89.5
		B	89.9	86.1	88.2

**Table 1.** Quantitative comparison of standard A\* and VLM-assisted Planning (LB-A\*, LA-A\*) using different base models (GPT-4o, LLAMA3.2-Vision) and input settings (A, B). Metrics include Accessibility Ratio, Obstacle Avoidance Rate, and Valid Path Ratio.



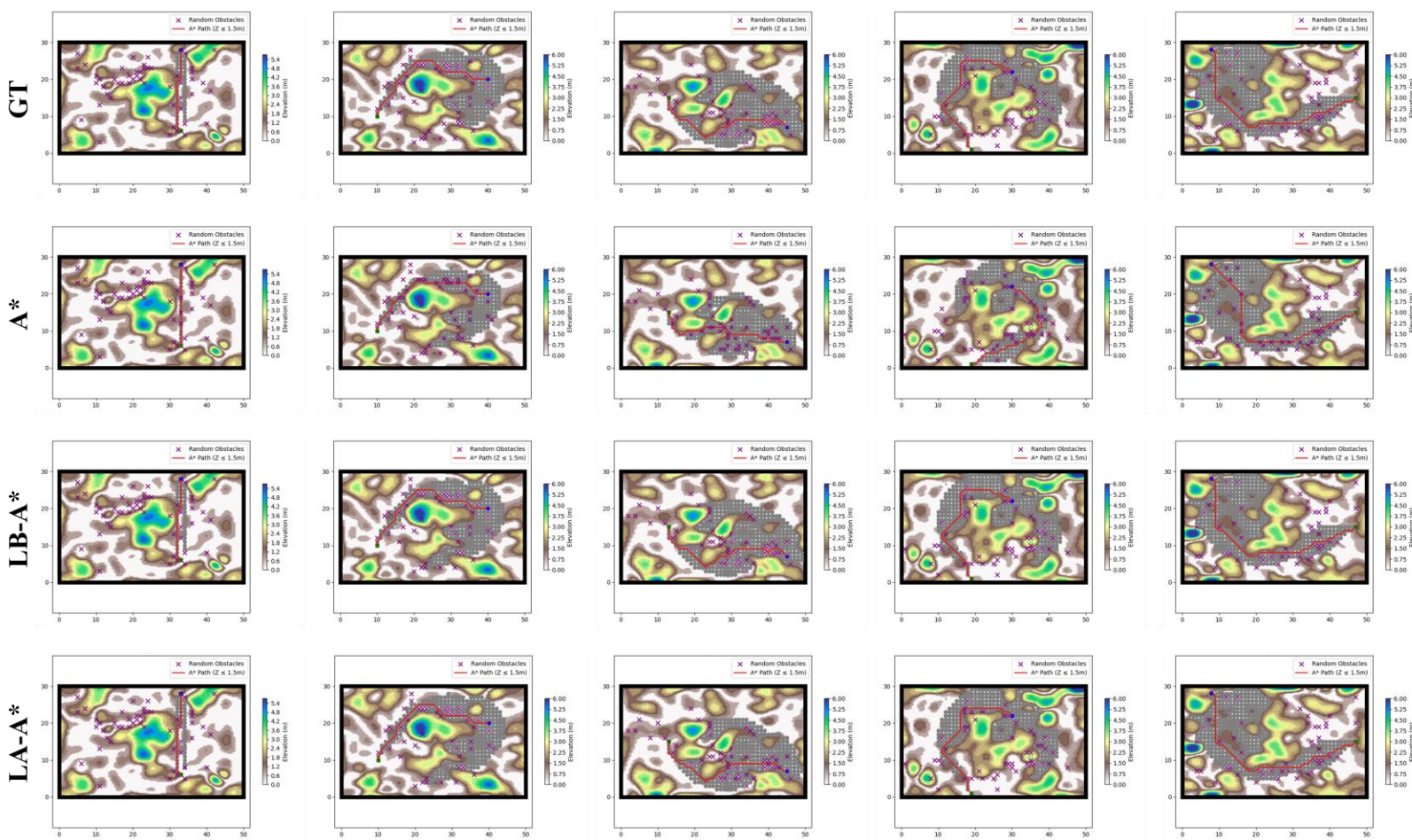
# 02

## Ⅲ. 월간 진행 내용

### 차세대융합기술연구원 | 세부 내용 (5/5)

#### VLM-A\* algorithm 개발

- 실험환경: Accessible Navigation 3D dataset



## 02

Ⅲ. 월간 진행 내용

## 차세대융합기술연구원 | 향후계획 및 논의사항

연구 목표	연구 계획	질적 성과 목표	양적 성과 목표
보행 경로 탐색 알고리즘 개발	<ul style="list-style-type: none"><li>• 2차년도 성과 준비: SCI 1건, 특허출원 2건, SW 등록 3건</li><li>• 코드 및 데이터 정리 후 github 업로드 예정</li></ul>		
일자리 추천 알고리즘 개발	<ul style="list-style-type: none"><li>• 구인구직 추천 알고리즘 설계</li></ul>		

03

Ⅲ. 월간 진행 내용

한국보건사회연구원 | 월간 진행 내용 요약

연구 목표	추진 내용	질적 성과	양적 성과
논문 작성	<ul style="list-style-type: none"> <li>외부 전문가(원주세브란스기독병원 손성민 교수)와 협업을 통해 주제, 활용 데이터 등 논문 작성(SCIE 논문 마무리 예정)</li> </ul>		
공간정보 추가 신청	<ul style="list-style-type: none"> <li>추가 신청한 공간정보 데이터 외장하드 수령 및 스위트케이 전달 완료</li> </ul>		

## • SCIE 논문 마무리 예정

- 외부 전문가(원주세브란스기독병원 손성민 교수)와 협업을 통해 주제, 활용 통해 논문 작성 중이며 7월 중으로 마무리 예정

⇒ 논문명: 발달장애 등급에 따른 근로지원 욕구 분석: 사회연결망 분석을 활용한 지적 및 자폐성 장애인의 비교

⇒ 데이터 분석 보완 및 선행연구 검토 중

1. Almalky, H. A. (2020). Employment outcomes for individuals with intellectual and developmental disabilities. Journal of Vocational Rehabilitation
2. Baker-Ericzén, M. J., et al. (2017). Development of the SupportedEmployment, Comprehensive Cognitive Enhancement, and Social Skills intervention. Journal of Autism and Developmental Disorders
3. Beyer, S. (2020). The opportunities and barriers of different employmentmodels for persons with disabilities. EASPD Report.
4. Boman, T., et al. (2020). The need for support and adaptation in the workplacefor persons with disabilities. Scandinavian Journal of Disability Research
5. Iwanaga, K., et al. (2023). Factors affecting employment for early adults with intellectual and developmental disabilities. Intellectual and Developmental Disabilities
6. Lysaght, R., et al. (2018). The role of social enterprise in creating work options for people with intellectual disabilities. Journal on Developmental Disabilities, 23(3)
7. Nevala, N., Pehkonen, I., Teittinen, A., Vesala, H. T., Pörtfors, P., & Anttila, H. (2019). The effectiveness of rehabilitation interventions on the employment and functioning of people with intellectual disabilities: A systematic review. Journal of occupational rehabilitation
8. Park, J. Y. (2019). Factors affecting the acquisition and retention ofemployment among individuals with intellectual disabilities. Journal ofVocational Rehabilitation
9. Taubner, H., et al. (2021). Employment sustainability for people withintellectual disabilities. Journal of Occupational Rehabilitation
10. Fuentes, K., & Lindsay, S. (2023). Workplace accommodations during the COVID-19 pandemic: A scoping review of the impacts and implications for people with disabilities. Work, 74(2), 381-406.

# 04

## Ⅲ. 월간 진행 내용

### 나라에이치알 | 월간 진행 내용 요약

연구 목표	추진 내용	질적 성과	양적 성과
정량적 목표 대비 성과	<ul style="list-style-type: none"><li>• 언론사 성과 홍보 진행 및 보고서 작성<ul style="list-style-type: none"><li>- 중앙일보, 경향신문 외 70건 이상 언론사 노출</li></ul></li></ul>		
장애 유형, 정도별 근로자 업무 실태조사 분석, 연계 방안 검토	<ul style="list-style-type: none"><li>• 인재 데이터 40,500건, 직무 데이터 950건 공유<ul style="list-style-type: none"><li>- 장애인잡 및 공공데이터 포털 자료 활용</li></ul></li></ul>		
보유데이터 공개 지원을 위한 장애인 구인구직 및 직무 데이터, 설문조사 자료 수집 (~계속)	<ul style="list-style-type: none"><li>• 구인구직 정형 데이터 15종 공유<ul style="list-style-type: none"><li>- 공공데이터 포털 자료 활용</li></ul></li></ul>		

## 04 Ⅲ. 월간 진행 내용

### 나라에이치알 | 세부 내용 (1/5)

- **활용 가능한 공공데이터 공유**
  - 인재 데이터 40,500건, 직무 데이터 950건 공유
  - 단순 데이터와 세밀 데이터로 나누어 딥러닝 기반의 모델 학습 가능

연령	희망지역	희망직종	희망임금	장애유형	중증여부	기관분류
62	서울 영등포구	안마사	(월급)2000000	시각장애	중증	공단
73	강원 원주시	아파트·빌라 경비원	(시급)9860	지체장애	경증	공단
74	경기 시흥시	아파트·빌라 경비원	(시급)9860	지체장애	경증	공단
52	경기 성남시	인쇄, 목재, 가구 및 기타 제조 분야 단순 종사원	(시급)9860	정신장애	중증	공단
72	경기 안양시	아파트·빌라 경비원	(시급)9860	지체장애	경증	공단
46	서울 강북구	안마사	(시급)9860	시각장애	중증	공단
74	경기 김포시	아파트·빌라 경비원	(시급)9860	지체장애	경증	공단
65	울산 중구	환경 미화원	(시급)9860	지체장애	경증	공단
66	경북 안동시	제품 포장원(섬유, 전기전자, 식품 제외)	(시급)9860	정신장애	중증	공단
54	경북 안동시	제품 포장원(섬유, 전기전자, 식품 제외)	(시급)9860	정신장애	중증	공단
77	경기 성남시	아파트·빌라 경비원	(시급)9860	지체장애	경증	공단
40	서울 동대문구	총무 및 일반 사무원	(시급)9860	시각장애	중증	공단
32	강원 원주시	바리스타 및 티마스터 보조원	(시급)9860	지적장애	중증	공단
30	서울 강남구	인쇄, 목재, 가구 및 기타 제조 분야 단순 종사원	(시급)9860	자폐성장애	중증	공단
72	경기 광주시	아파트·빌라 경비원	(시급)9860	지체장애	경증	공단
67	서울 강서구	건물 청소원(클린마스터)	(시급)9860	지체장애	경증	공단
52	경기 화성시	직업 운동선수	(시급)9860	지체장애	중증	공단
69	부산 연제구	건물 청소원(클린마스터)	(시급)9860	뇌병변장애	중증	공단
70	경기 고양시 일산동구	아파트·빌라 경비원	(시급)9860	청각장애	경증	공단
75	강원 춘천시	아파트·빌라 경비원	(시급)9860	지체장애	경증	공단
77	강원 원주시	아파트·빌라 경비원	(시급)9860	국가유공	경증	공단
25	부산 해운대구	데이터 및 자료 모니터 요원(기사, 뉴스 등 포함)	(시급)9860	지적장애	중증	공단
53	경기 평택시	총무 및 일반 사무원	(시급)9860	지체장애	경증	공단
53	경기 화성시	직업 운동선수	(시급)9860	지체장애	경증	공단
72	울산 중구	환경 미화원	(시급)9860	지체장애	경증	공단
62	서울 영등포구	안마사	(월급)2000000	시각장애	중증	공단
69	경기 시흥시	아파트·빌라 경비원	(시급)9860	청각장애	경증	공단
71	인천 남동구	아파트·빌라 경비원	(시급)9860	시각장애	경증	공단
65	울산 남구	환경 미화원	(시급)9860	지체장애	경증	공단
57	경북 안동시	제품 포장원(섬유, 전기전자, 식품 제외)	(시급)9860	정신장애	중증	공단
70	강원 원주시	아파트·빌라 경비원	(시급)9860	지체장애	경증	공단

구인신청일자	모집기간	사업장명	모집직종	고용형태	임금형태	임금	입사처	요구경력	요구학력	전공계열	요구자격증	사업장 주소	기업형태	담당기관
2024-12-31	2024-12-13	제주탐나씨푸드영어조합법인	식물 포장원	상용직	월급	1714000 원	무관	무관				제주특별자치도 중소	제주지사	
2024-12-31	2024-12-13	여수난방병원	병원 안내원 및 병원고개 도우미	상용직	시급	10030 원	무관	무관				전라남도 여수시 중소	전남지사	
2024-12-31	2024-12-13	나라개발시스템주식회사	환경 미화원	계약직	월급	1480000 원	무관	무관				서울특별시 강남중소	경기서부지	
2024-12-31	2024-12-13	(주)삼원기동	일반 음식점 점검서빙원	상용직	월급	2430000 원	0년개월	무관				서울특별시 강남중소	서울동부지	
2024-12-31	2024-12-13	울산광역시북구시설관리공단	주차 관리 안내원	계약직	시급	10030 원	0년개월	무관				울산광역시 북구공사/공공	울산지사	
2024-12-31	2024-12-13	국가대표안대원(남동구)	안대사	상용직	월급	2500000 원	0년개월	무관				인천광역시 남동구개인	인천지사	
2024-12-31	2024-12-13	하늘종합건설(주)	아파트 빌라 경비원	계약직	시급	10030 원	무관	무관				인천광역시 남동중소	인천지사	
2024-12-31	2024-12-13	의료법인 나사렛의료재단 나사렛국제병원	사무 보조원(일반사설채)	상용직	월급	2096270 원	무관	무관				인천광역시 연수중소	인천지사	
2024-12-31	2024-12-13	광주광역시 동구청	사무 보조원(공공기관)	상용직	시급	10030 원	0년개월	무관				광주광역시 동구공사/공공	광주지역지	
2024-12-31	2024-12-13	씨제이제일제당(주) 영동포장공장	배리스타	계약직	시급	10030 원	0년개월	무관				서울특별시 구로대기업	서울지역지	
2024-12-31	2024-12-13	경상북도교육청구미도서관	도서관장리	계약직	시급	9860 원	무관	무관				경상북도 구미시 공사/공공	경북지사	
2024-12-31	2024-12-13	광주광역시 동구청에인복지관	사무 보조원(공공기관)	계약직	시급	10030 원	무관	무관		전기공학		광주광역시 동구중소	광주지역지	
2024-12-31	2024-12-13	케이비호텔시스템	건물 청소원(공공건물/아파트/사무실/병원/상가/공장 등)	상용직	시급	10030 원	0년개월	무관				충청남도 천안시 개인	충남지사	
2024-12-31	2024-12-13	주식회사 태클름	제품 단순조립(섬유류, 전기전자, 식품 제외)	계약직	시급	10030 원	무관	무관				부산광역시 사상중소	부산지역지	
2024-12-31	2024-12-13	범용대학교	환경 미화원	계약직	월급	1143000 원	0년개월	무관				대구광역시 수성구공사/공공	대구지역지	
2024-12-31	2024-12-13	한국현의학원동원	사무 보조원(공공기관)	계약직	월급	1050000 인입	무관	무관				경상북도 경산시 공사/공공	대구지역지	
2024-12-31	2024-12-13	(주) 3 사일중합관리	아파트 빌라 경비원	계약직	월급	2972900 원	무관	무관				대구광역시 남구중소	대구지역지	
2024-12-31	2024-12-13	(주)에스비하이퍼메이스	환경 미화원	상용직	시급	10215 원	무관	무관				경기도 성남시 3대기업	경기서부지	
2024-12-31	2024-12-13	의료법인대의료재단	단체 급식 보조원	상용직	월급	2500000 원	무관	무관				경기도 안산시 1중소	경기서부지	
2024-12-31	2024-12-13	동아대학교의료원	기타 보건 의료 서비스 종사원	시간제	시급	10030 원	무관	무관				부산광역시 서구중소	부산지역지	
2024-12-31	2024-12-13	(주)이랜드 이즈 매슬러컨트 AK 경영팀	주방청리원	시간제	시급	10030 원	0년개월	무관				경기도 광명시 3대기업	경기서부지	
2024-12-31	2024-12-13	주식회사 연두에프앤비	주방 보조원(일반 음식점)	계약직	시급	10030 원	0년개월	무관				충청남도 천안시 개인	충남지사	
2024-12-31	2024-12-13	울산시설공단	주차 관리 안내원	계약직	시급	10030 원	무관	무관				울산광역시 중구공사/공공	울산지사	
2024-12-31	2024-12-13	학교법인 대한(순천신학대학교)	배리스타 및 티아스타 보조원	계약직	월급	2063880 원	무관	무관				전라남도 순천시 공사/공공	전남지사	
2024-12-31	2024-12-13	서울물류주조학교	매장 정리원(매장 보조원)	상용직	시급	10030 원	무관	무관				서울특별시 동대문구공사/공공	서울북부지	
2024-12-30	2024-12-13	가정방1관	주방 보조원(일반 음식점)	상용직	월급	3500000 원	무관	무관				경기도 수원시 1중소	경기지역지	
2024-12-30	2024-12-13	충청북도교육청교육원	단체 급식 보조원	상용직	월급	1300000 원	0년개월	무관				충청북도 청주시 공사/공공	충북지사	
2024-12-30	2024-12-13	(주)한국펄트	건물 청소원(공공건물/아파트/사무실/병원/상가/공장 등)	상용직	월급	1048140 인입	무관	무관				충청북도 청주시 중소	충북지사	
2024-12-30	2024-12-13	바노돌	농업 단순 종사원	상용직	시급	10030 원	0년개월	무관				충청북도 천안구공사/공공	충북지역지	
2024-12-30	2024-12-13	현남대학교병원	기타 보건 의료 서비스 종사원	상용직	시급	10030 원	무관	무관				광주광역시 동구공사/공공	광주지역지	
2024-12-30	2024-12-13	인쇄, 복제, 가구 및 기타 제조 분야 단순 종사원	상용직	시급	10030 원	0년개월	무관	무관				인천광역시 남동중소	인천지사	
2024-12-30	2024-12-13	이씨오 드 누보	매장 정리원(매장 보조원)	상용직	시급	10030 원	0년개월	무관				부산광역시 부산개인	부산지역지	



# 04 나라에이치알 | 세부 내용 (2/5)

Ⅲ. 월간 진행 내용

- 활용 가능한 공공데이터 포털 데이터 공유  
- 구인구직 데이터(정형)15종 공유

250618 구인구직 데이터(정형)	
한국장애인고용공단_장애인 구직자 현황	<a href="https://www.data.go.kr/data/15014774/fileData.do#tab-layer-openapi">https://www.data.go.kr/data/15014774/fileData.do#tab-layer-openapi</a>
장애인고용패널조사	<a href="https://edi.kead.or.kr/BoardType17.do?bid=18&amp;mid=37">https://edi.kead.or.kr/BoardType17.do?bid=18&amp;mid=37</a>
한국장애인고용공단_누구나 알기쉬운 발달장애인 직업정보 사무보조원	<a href="https://www.data.go.kr/data/15123014/fileData.do">https://www.data.go.kr/data/15123014/fileData.do</a>
한국장애인고용공단_발달장애인훈련센터 이용자현황	<a href="https://www.data.go.kr/data/15118552/fileData.do">https://www.data.go.kr/data/15118552/fileData.do</a>
한국장애인고용공단_발달장애인훈련센터 직무체험 간호 숙박서비스 마스터하기	<a href="https://www.data.go.kr/data/15124576/fileData.do">https://www.data.go.kr/data/15124576/fileData.do</a>
한국장애인고용공단_장애인 고용 연구보고서	<a href="https://www.data.go.kr/data/15063415/fileData.do">https://www.data.go.kr/data/15063415/fileData.do</a>
한국장애인고용공단_장애인 고용의무 현황 통계	<a href="https://www.data.go.kr/data/15014785/fileData.do">https://www.data.go.kr/data/15014785/fileData.do</a>
한국장애인고용공단_장애인 고용컨설팅	<a href="https://www.data.go.kr/data/15014777/fileData.do">https://www.data.go.kr/data/15014777/fileData.do</a>
한국장애인고용공단_장애인 구인 실시간 현황	<a href="https://www.data.go.kr/data/15117692/op">https://www.data.go.kr/data/15117692/op</a> 현재 진행중인 장애인 구인 사업체의 실시간 현황(연번
한국장애인고용공단_장애인 구인 정보	<a href="https://www.data.go.kr/data/3072637/fileC">https://www.data.go.kr/data/3072637/fileC</a> 구인사업체 정보(연번,구인신청일,모집기간,사업장명,모
한국장애인고용공단_장애인 표준사업장 실시간 조회	<a href="https://www.data.go.kr/data/15119304/op">https://www.data.go.kr/data/15119304/op</a> 장애인 10명 이상, 상시근로자 중 장애인을 29% 이상 (
한국장애인고용공단_장애인경제활동실태조사	<a href="https://edi.kead.or.kr/BoardType17.do?bid=35&amp;mid=219">https://edi.kead.or.kr/BoardType17.do?bid=35&amp;mid=219</a>
한국장애인고용공단_장애인고용 부담금감면 연계고용사업장 정보	<a href="https://www.data.go.kr/data/15067959/fileData.do">https://www.data.go.kr/data/15067959/fileData.do</a>
한국장애인고용공단_장애인고용 전문인력 양성교육 실적	<a href="https://www.data.go.kr/data/15119522/fileData.do">https://www.data.go.kr/data/15119522/fileData.do</a>
한국장애인고용공단_지역별 장애인 고용 현황	<a href="https://www.data.go.kr/data/15080750/file">https://www.data.go.kr/data/15080750/file</a> 한국장애인고용공단이 보유 중인 2020~2023년 지역별
250623 구인구직 데이터(정형)	
한국장애인고용공단_고용개발원 교육정보	<a href="https://www.data.go.kr/data/15004132/file">https://www.data.go.kr/data/15004132/file</a> 2024년 한국장애인고용공단 고용개발원에서 장애인고
한국장애인개발원_한국장애인개발원 발달장애인 지원 기관 및 제공서비스	<a href="https://www.data.go.kr/data/15072489/file">https://www.data.go.kr/data/15072489/file</a> 발달장애인 지원 기관에서 제공하는 서비스에 대한 데
(재)장애인기업종합지원센터 창업넷 일반강좌 정보	<a href="https://www.data.go.kr/data/15035266/file">https://www.data.go.kr/data/15035266/file</a> (재)장애인기업종합지원센터에서 장애인 창업을 위해
한국장애인고용공단_장애인 표준사업장 현황	<a href="https://www.data.go.kr/data/3033670/fileC">https://www.data.go.kr/data/3033670/fileC</a> 장애인 10명 이상, 상시근로자 중 장애인을 30% 이상 (
한국장애인고용공단_장애인 의무고용 사업체 장애유형별 고용현황	<a href="http://data.go.kr/data/15074236/fileData.c">http://data.go.kr/data/15074236/fileData.c</a> 장애인의 의무고용 사업체 장애유형별 고용현황(2022년)
한국장애인고용공단_신규고용장려금 지역별 지급 현황	<a href="https://www.data.go.kr/data/15121124/file">https://www.data.go.kr/data/15121124/file</a> 장애인의 신규고용을 유도하기 위해 장애인근로자를 신
한국장애인고용공단_산업별 의무고용 현황	<a href="https://www.data.go.kr/data/15131080/file">https://www.data.go.kr/data/15131080/file</a> 한국장애인고용공단 산업별 의무고용 현황 데이터는 신
고용노동부_장애인 의무고용 현황	<a href="https://www.data.go.kr/data/15028087/file">https://www.data.go.kr/data/15028087/file</a> 국가 및 지방자치단체, 상시 50명이상 공공기관, 민간기



# 04 Ⅲ. 월간 진행 내용

## 나라에이치알 | 세부 내용 (3/5)

- 장애인잡 교육/행사 수집 데이터 기능개발 후 공유 예정
  - 장애인잡 보유 교육/행사 총 466건

채용정보	기업회원	채용의뢰/부담금계산기	인재정보	교육/행사	고객센터
긴급지원사업 신청 안내					
등록구분	비영리단체·교육재단	조회수	69		
등록기관	한국장애인재단	등록일	2025-07-08 15:42:15		
외부링크(출처)	<a href="https://kfpd.org/51/92">https://kfpd.org/51/92</a>				



### 수집 가능한 목록

등록제목 : 등록 제목 문구  
 등록구분 : 공공기관, 공기업 / 비영리단체 / 일반기업  
 등록기관 : 등록 기관 문구  
 외부출처 : 링크 주소  
 이미지 : json 형태로 변환 예정



# 04

## Ⅲ. 월간 진행 내용

### 나라에이치알 | 세부 내용 (4/5)

- 언론사 대행을 통한 성과 홍보
  - 중앙일보, 경향신문 외 인터넷 언론사 70여건 노출 (포탈 검색 및 블로그, 줌뉴스, 유튜브 등)
  - 관련 결과보고서 제출

#### N 스위트케이

J 중앙일보 · 3주 전 · 네이버뉴스

#### 스위트케이, 장애인 자립생활 지원 빅데이터 플랫폼 구축 착수

스위트케이가 주관하고 차세대융합기술연구원, 한국보건사회연구원, 나라에이치알이 공동연구개발기관으로 참여하는 IITP(정보통신기획평가원) 국책과제 '데이터 기반 장애인 데이터 탐색 및 활용 해결 기술 개발' 과...



경향신문 · 3주 전 · 네이버뉴스

#### 장애인 자립생활을 위한 빅데이터 플랫폼 구축 본격 착수

| 최병태 기자 piano@kyunghyang.com 스위트케이가 주관하고 차세대융합기술연구원, 한국보건사회연구원, 나라에이치알이 공동연구개발기관으로 참여하는 IITP(정보통신기획평가원) 국책과제 '데이터 기반 장애인 데...



#### The JoongAng

#### 사회

사회일반 사건 · 사고 검찰 · 법원 교육 복지 보건 · 질병 환경 교통 전국

#### [단독] 음주운전 車 보관하느라 경찰서 주차장 만석...위탁 보관 추진

상승 음주 운전자의 재범을 막기 위해 암수한 차량들을 경찰에 넘기기 전까지 따로 보관할 장소가 없어 경찰서 주차장에 넘는데, 이로 인해 주차공간이 부족해지는 등 부작용이 나타났기 때문...



#### 최신기사



#### 차정현·강일구 파견 추진 이명현...‘차정현 메인수사 팀장’ 제안

고위공직자범죄수사처(공수처)에 해병대원 순직사건 수사팀을 이끈 차정현 수사4부장검사(사법연수원 367기)의 파견을 요청한 이 특검은 경찰에선 강일구 총경(경찰대 10기)의 합류도 추진하...

2025.06.24 17:02



#### 스위트케이, 장애인 자립생활 지원 빅데이터 플랫폼 구축 착수

(주)스위트케이가 주관하고 차세대융합기술연구원, 한국보건사회연구원, 나라에이치알이 공동연구개발기관으로 참여하는 IITP(정보통신기획평가원) 국책과제 '데이터 기반 장애인 데이터 탐색...

2025.06.24 17:00

#### 사회 많이 본 기사

1 "애들 유부남 포신 꽃 뱀"...강남 아파트에 걸린 '불륜 현수막'

2025.06.24 12:34

2 '나는 솔로' 30대男 출연자, 20대女 성폭행 혐의로 구속

2025.06.24 11:08

3 "남편 넘어졌다" 아내의 신고...알몸 남편, 흉기 찔려 숨져 있었다

2025.06.24 11:34

4 "번호 알려달라" 거절하자...고시원 20대女 성폭행 살해한 40대

2025.06.24 10:43

5 [단독] 박단 비대위원장 사퇴...'박3' 전공의 이말에 "제 불찰"

2025.06.24 10:11

# 04

## Ⅲ. 월간 진행 내용

### 나라에이치알 | 세부 내용 (5/5)

25. 6. 24. 오후 5:07

스위트케이, 장애인 자립생활 지원 빅데이터 플랫폼 구축 착수 | 중앙일보

#### 스위트케이, 장애인 자립생활 지원 빅데이터 플랫폼 구축 착수

중앙일보 입력 2025-06-24 17:00:00

60 The JoongAng



데이터 기반 장애인 데이터 탐색 및 활용 해결 기술 개발 기념식 사진. (사진 제공=나라에이치알)

(주)스위트케이가 주관하고 차세대융합기술연구원, 한국보건사회연구원, 나라에이치알이 공동연구개발기관으로 참여하는 IITP(정보통신기획평가원) 국책과제 ‘데이터 기반 장애인 데이터 탐색 및 활용 해결 기술 개발’ 과제가 본격적으로 시작됐다. 수요기관으로는 경기복지재단, 안양시, 의왕시, 동두천시장애인체육회, 나라에이치알이 함께 참여한다.

이 과제의 최종 목표는 장애인의 자립 생활 지원 및 이동권 향상을 통해 장애인이 행복한 사회를 구현하는 것이다. 이를 위해 정형 및 비정형의 공공·민간 데이터를 수집하고, 장애인 AI 비서 개발 등 실질적 활용이 가능한 ‘장애인 자립생활 지원 빅데이터 플랫폼’을 구축할 계획이다.

현재 연구기관은 장애인 관련 데이터를 조사·분석하고 있으며, 다기종·다기관 데이터를

## 경향신문

인쇄하기

취소

### 장애인 자립생활을 위한 빅데이터 플랫폼 구축 본격 착수

입력 2025.06.24 10:48



데이터 기반 장애인 데이터 탐색 및 활용 해결 기술 개발 기념식 사진. 나라에이치알 제공

(주)스위트케이가 주관하고 차세대융합기술연구원, 한국보건사회연구원, 나라에이치알이 공동연구개발기관으로 참여하는 IITP(정보통신기획평가원) 국책과제 ‘데이터 기반 장애인 데이터 탐색 및 활용 해결 기술 개발’ 과제가 본격적으로 시작됐다. 수요기관으로는 경기복지재단, 안양시, 의왕시, 동두천시장애인체육회, 나라에이치알이 함께 참여한다.

이 과제의 최종 목표는 장애인의 자립 생활 지원 및 이동권 향상을 통해 장애인이 행복한 사회를 구현하는 것이다. 이를 위해 정형 및 비정형의 공공·민간 데이터를 수집하고, 장애인 AI 비서 개발 등 실질적 활용이 가능한 ‘장애인 자립생활 지원 빅데이터 플랫폼’을 구축할 계획이다.

현재 연구기관은 장애인 관련 데이터를 조사·분석하고 있으며, 다기종·다기관 데이터를 수집해 통일된 규격으로 정제하는 작업을 진행 중이다. 플랫폼 설계와 개발 또한 병행되고 있으며, 이 플랫폼은 장애인 관련 사회 문제를 해결하는 중요한 기술적 기반이 될 것으로 기대된다.

# 04

## Ⅲ. 월간 진행 내용

### 나라에이치알 | 향후계획 및 논의사항

#### □ 교육/행사 데이터 수집

- 장애인잡 기존 수집 데이터 기능 개발 추가 후 데이터 공유 예정
- 교육/행사에 따른 추가 데이터 수집 (550건 이상)

#### □ 장애인 직무 수집 및 개발(계속)

- 장애인 기존 직무 수집 및 분석
- 장애인 직무 개발 진행

#### □ 매칭 인재 만족도 조사

- 수집 데이터 범위, 방향 및 목표 설정
- 방향 결정 후 데이터 수집 진행

# “本立而道生”

(근본(Data)을 바로 세우면 방법(Service)이 자연히 생긴다)

– 논어

---

스위트케이 컨소시엄은 복잡하고 어려운 지식과 정보를 Data Science에 기반하여 누구나 쉽게 공감하고 이해할 수 있는 유익한 서비스로 만들기 위해 노력합니다. 이를 통해 사회 문제 해결 및 장애인 관련 서비스 지원의 초석을 다지겠습니다.

감사합니다